



DEUTSCHLANDS BESTE DIENSTLEISTER

1. PLATZ
KUNDENSERVICE

REISEANBIETER LEH

Im Vergleich: 9 Unternehmen
Befragung 12/2025, dtgvdw/13052

DEUTSCHLAND
TEST

DEUTSCHLANDS

FAIRSTE

HÖCHSTE ZUSTIMMUNG

clevertours.com

FOCUS **MONEY**

UMFRAGE
BRANCHENCHECK

FOCUS 24/25 | DEUTSCHLANDTEST.DE

Buchbar bis 29.5.2026 - Ausgabe Mai

REWE | Reisen

Bester Urlaub. Bester Preis.

Kreuzfahrt Westl. Mittelmeer

Aufregende Route mit neuem Schiff erleben

Inklusive All-Inclusive Getränkepaket Easy (Wert € 273.-)



1.199,-

7 Nächte p.P. ab
All Inclusive

**QR-Code scannen,
teilnehmen und
Rabatt sichern!**



Mecklenburg-Vorpommern Ostseeküste



169,-

3 Nächte p.P. ab
Halbpension Plus

 **02203 / 42 23 00**

Werktags 9-20 Uhr,
Samstag & Sonntag 10-18:30 Uhr

rewe-reisen.de

Die Vielfalt der DERTOUR Group buchbar auf REWE Reisen

REWE

Reisen

DERTOUR

ITS

MEIERS
WELTREISEN

ALDIANA

TRAVELIX
LAST MINUTE

clever
tours.com

Veranstalter der Reisen in diesem Prospekt sind die clevertours.com GmbH, Humboldtstraße 140, 51449 Köln und trendtours Touristik GmbH, Düsseldorf Straße 9, 65760 Eschborn. Druckfehler vorbehalten. Es gelten die Reise- und Zahlungsbedingungen der Veranstalter clevertours.com GmbH, Humboldtstraße 140, 51449 Köln und trendtours Touristik GmbH, Düsseldorf Straße 9, 65760 Eschborn.

Generelle Hinweise

Klassifizierungen der Unterbringung nach Landeskategorie. **Hinweis:** Bitte beachten Sie, dass unsere Reisekontingente naturgemäß nur in begrenzter Anzahl zur Verfügung stehen. Mit Erhalt der schriftlichen Reisebestätigung und Übermittlung des Sicherungsscheines werden 20% des Reisepreises als Anzahlung sofort fällig. Die Restzahlung wird 28 Tage vor Reisebeginn fällig. Leistungen werden grundsätzlich in Deutsch erbracht, sofern nicht in der Leistungsbeschreibung eine andere Sprache genannt wird. Die Reiseleistungen sind für Personen mit eingeschränkter Mobilität nur bedingt nutzbar. Detailliertere Informationen über die Geeignetheit für Personen mit eingeschränkter Mobilität fragen Sie bitte direkt bei uns an. Bei Nichterreichen der in der Reiseausschreibung und in der Reisebestätigung angegebenen Teilnehmerzahl, sind wir berechtigt, die Reise bis spätestens 28 Tage vor Reisebeginn abzusagen. Sollte bereits zu einem früheren Zeitpunkt ersichtlich sein, dass die Mindestteilnehmerzahl nicht erreicht werden kann, werden wir Sie davon unterrichten. Es gelten die Reisebedingungen der clevertours.com GmbH, die wir Ihnen auf Wunsch gerne zur Verfügung stellen oder die Sie unter rewe-reisen.de/agb einsehen können.



Ihre Zahlung erfolgt sicher und unkompliziert: Einfach mit Überweisung oder per Kreditkarte (VISA, MasterCard oder American Express). Ihre Reiseunterlagen kommen per Post direkt zu Ihnen nach Hause.



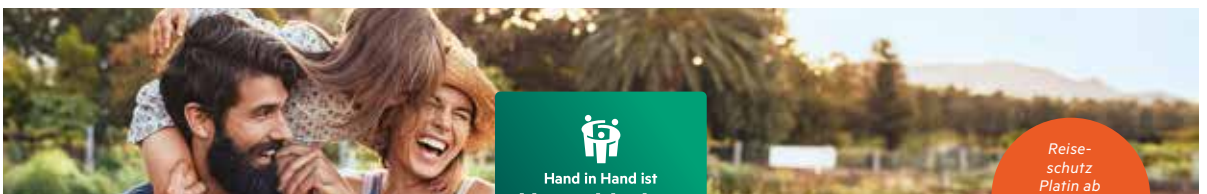
www.blauer-engel.de/uz195

- ressourcenschonend und umweltfreundlich hergestellt
- emissionsarm gedruckt
- hauptsächlich aus Altpapier **GX6**

Dieses Druckerzeugnis ist mit dem Blauen Engel zertifiziert.

clevertours.com GmbH
Humboldtstr. 140
51149 Köln

Sitz Köln
Amtsgericht Köln, HRB 27835
Geschäftsführer:
Boris Raoul, Stefan Kukuck



Hand in Hand ist
HanseMerkur

Reise-
schutz
Platin ab
15,00 €
pro Person.

Urlaub geplant? Jetzt Reiseschutz buchen!

Umfassender Schutz bei Umbuchungen, Stornierungen und Reiseabbrüchen - ganz gleich ob unerwartete Ereignisse Sie persönlich oder Ihre Angehörigen betreffen. Vor Ort sind Sie optimal bei Krankheit und Nofällen abgesichert.

- ✓ Reise-Rücktrittsversicherung
- ✓ Reiseabbruch-Versicherung
- ✓ Reise-Krankenversicherung
- ✓ Notfall-Versicherung
- ✓ Reise-Unfallversicherung
- ✓ Reisegepäck-Versicherung



Abschließen unter:
rewe-reisen.de/hansemerkur

Inklusive Mietwagen (Wert € 299.-)



Madeira



Hotel Jardim Atlantico



Inklusive



94%
Weiterempfehlungsrate
Stand 04/2026

HolidayCheck



SCAN MICH

~~949:-~~

799:-

7 Nächte p.P. ab
Halbpension

Kostenfreies Zimmerupgrade (Wert € 129.-)



Neu bei **REWE** Reisen

AP Adriana Beach Resort



Praia da Falésia



Beispiel Doppelzimmer Central

Inklusive



85%
Weiterempfehlungsrate
Stand 04/2026

HolidayCheck



SCAN MICH

~~929:-~~

777:-

7 Nächte p.P. ab
All Inclusive

Portugal Madeira

Ihr Reiseziel: Ob 7 oder 14 Nächte, mit dem bereits inkludierten Mietwagen während Ihrer gesamten Urlaubszeit, erkunden Sie die zauberhafte Blumeninsel Madeira ganz individuell.

Ihr Urlaubshotel: Das 4-Sterne Hotel Jardim Atlantico (Landeskat.) befindet sich an der Westküste in traumhafter Lage hoch über dem Atlantik (Prazeres: ca. 1,5 km). Es bietet u.a. kostenfreie Parkplätze, Restaurant, Café, Bar, Poo (Liegen/Schirme am Pool inklusive), Hallenbad, Whirlpool und Sauna. Die Studios mit Meerblick (ca. 46-50 m², 2 Vollzahler) verfügen über Dusche/Bad, kombinierten Wohn-/Schlafraum, Sitzecke, Kochnische, Mikrowelle, Kaffeemaschine, Kühlschrank, Mietsafe, TV und Balkon. Die Appartements mit Meerblick (ca. 71-80 m², 2 Vollzahler) bieten zusätzlich ein separates Schlafzimmer.

Inklusivleistungen:

- ✓ 8-tägige Flugreise mit renommierter Fluggesellschaft in der Economy-Class nach Funchal und zurück, Rail&Fly 2.Klasse
- ✓ Mietwagen Kategorie A (Fiat 500 o.ä.) ab/bis Flughafen
- ✓ Studio mit Meerblick im Hotel Jardim Atlantico
- ✓ Halbpension: Frühstücks- und Abendbuffet
- ✓ Bei Aufenthalt bis 31.3.27: 1 Glas Hauswein oder 1 kleines Bier und 1 Glas Wasser zum Abendessen
- ✓ Deutschsprachige Reiseleitung

TERMINE/PREISE 2026/27 P.P. IN €

7 Nächte	14 Nächte	verschiedene Abflughäfen buchbar
949.-*/ab 799.-	1.449.-*/ab 1.299.-	Jan. 27
999.-*/ab 849.-	1.529.-*/ab 1.379.-	Nov. 26, Dez. 26
1.019.-*/ab 869.-	1.649.-*/ab 1.499.-	Feb. 27
1.179.-*/ab 1.029.-	1.849.-*/ab 1.699.-	Mär. 27
1.219.-*/ab 1.069.-	1.899.-*/ab 1.749.-	Apr. 27

BUCHUNGSCODE: FNC20030X

*unser Preis bei Buchung ab 1.6.; Umweltsteuer ca. € 2.- p.P./Nacht (vor Ort zu zahlen). Zuschlag Appartement mit Meerblick p.P./Woche ab € 63.-
Mietwagenbedingungen, Flüge und Termine ab Düsseldorf, Frankfurt, Leipzig, Hamburg und München unter rewe-reisen.de

Portugal Algarve

Ihr Reiseziel: Albufeira ist einer der bekanntesten und beliebtesten Urlaubsorte an der Algarve. Das ehemalige Fischerdorf punktet nicht nur mit dem Charme seiner Altstadt. Traumhafte Strände, wie der ca. 8 km langen Praia da Falésia, werden Sie verzaubern!

Ihr Urlaubshotel: Das beliebte 4-Sterne AP Adriana Beach Resort (Landeskat.) befindet sich in ruhiger Lage, eingebettet in einem ca. 17 ha großen Garten mit direktem Zugang zum Praia da Falésia (ca. 300 m über Treppen). Das Zentrum von Albufeira ist ca. 12 km entfernt (Shuttle gegen Gebühr). Das Hotel verfügt u.a. über Restaurants, Bars, Hallenbad, 2 Pools (witterungsabhängig; Schirme und Liegen am Pool inklusive), Sauna und Freizeitangebot. Die Doppelzimmer (16-20 m², 2 Vollzahler) bieten Dusche, Klimaanlage, Safe, TV, Mini-Kühlschrank und Balkon oder Terrasse. **UNSER EXTRA FÜR SIE: Kostenfreies Upgrade auf Doppelzimmer Central (16-20 m², 2 Vollzahler) in bester Lage zu Pool, Restaurants und Strand.**

Inklusivleistungen:

- ✓ 8-tägige Flugreise mit renommierter Fluggesellschaft in der Economy-Class nach Faro und zurück, Rail&Fly 2. Klasse, Transfers
- ✓ Doppelzimmer im AP Adriana Beach Resort
- ✓ Upgrade auf Doppelzimmer Central (Wert € 129.- p.P.)
- ✓ All Inclusive: Frühstücks-, Mittags- und Abendbuffet, Snacks (10-12 Uhr, 15-18 Uhr) sowie lokale alkoholische und alkoholfreie Getränke (10-24 Uhr)
- ✓ Deutschsprachige Reiseleitung

TERMINE/PREISE 2026/27 P.P. IN €

7 Nächte	14 Nächte	verschiedene Abflughäfen buchbar
929.-*/ab 777.-	1.499.-*/ab 1.349.-	Februar 27
949.-*/ab 799.-	1.519.-*/ab 1.369.-	März 27
979.-*/ab 829.-	1.549.-*/ab 1.399.-	November 26

BUCHUNGSCODE: FAO66888X

*unser Preis bei Buchung ab 1.6.; Touristumssteuer ca. € 2.- p.P./Nacht (vor Ort zu zahlen). Termine sowie Flüge ab Berlin, Köln, Düsseldorf, Hannover, Hamburg und Stuttgart unter rewe-reisen.de

Kostenfreies Upgrade auf Halbpension Plus (Wert € 99.-)



Neu bei **REWE** Reisen

Hotel Bahia Tropical



Costa Tropical



Beispiel Doppelzimmer

Inklusive



84%
Weiterempfehlungsrate
Stand 04/2026
HolidayCheck



~~999,-~~
849,-
14 Nächte p.P. ab
Halbpension Plus

All-Inclusive-Cluburlaub zum Hammerpreis!



Costa Calma



Club Hotel Drago Park



Beispiel Doppelzimmer
Poolblick

Inklusive



86%
Weiterempfehlungsrate
Stand 04/2026
HolidayCheck



~~929,-~~
777,-
7 Nächte p.P. ab
All Inclusive

Spanien Andalusien

Ihr Reiseziel: Ihr Urlaubsort Almuñécar an der Costa Tropical bietet eine reizvolle Mischung aus historischem Altstadtflair und palmengesäumter Strandpromenade. Enge Gassen, weiße Häuser, die Burg und der tägliche Markt vermitteln andalusisches Lebensgefühl. Die umliegenden Strände laden auch im Winter zum Sonnen und Spazieren ein.

Ihr Urlaubshotel: Das **4-Sterne Hotel Bahia Tropical** (Landeskat.) ist nur durch eine kleine Straße vom Strand getrennt (Zentrum Almuñécar: ca. 3 km, Bushaltestelle: ca. 50 m). Es bietet u.a. Restaurant, Bar, Pool (witterungsabhängig; Schirme/Liegen am Pool inklusive), Wellness (gegen Gebühr) und **Doppelzimmer** (ca. 20 m², min. 1/max. 2 Vollzahler) mit Bad/Dusche, TV, Minibar (gegen Gebühr) und Balkon/Terrasse.

Inklusivleistungen:

- ✓ 15-tägige Flugreise mit renommierter Fluggesellschaft in der Economy-Class nach Málaga und zurück, Transfers
- ✓ Rail&Fly 2. Klasse
- ✓ Doppelzimmer im Hotel Bahia Tropical
- ✓ Halbpension: Frühstücks- und Abendbuffet
- ✓ **Unser Extra für Sie:** Kostenfreies Upgrade auf Halbpension Plus mit je ¼ l Hauswein & Wasser zum Abendessen (Wert ca. € 99.- p.P.)
- ✓ Deutschsprachige telefonische Assistenz

TERMINE/PREISE 2026/27 P.P. IN €			
14 Nächte	21 Nächte	28 Nächte	verschiedene Abflughäfen buchbar
999.-* ab 849.-	1.279.-* ab 1.129.-	1.599.-* ab 1.449.-	Dezember 26**, Januar 27
1.049.-* ab 899.-	1.329.-* ab 1.179.-	1.639.-* ab 1.489.-	November 26, Februar 27
1.149.-* ab 999.-	-	-	März 27

BUCHUNGSCODE: AGP66044X

*unser Preis bei Buchung ab 1.6., **nur 14 Nächte buchbar. Zuschlag Doppelzimmer zur Alleinbelegung pro Woche € 199.-. Termine und Flüge ab Berlin, Köln, Düsseldorf, Hamburg, Hannover und Stuttgart unter rewe-reisen.de

Spanien Fuerteventura

Ihr Reiseziel: An der sanft geschwungenen Südostküste der beliebten Atlantikinsel begeistert der Urlaubsort Costa Calma seine Gäste mit einer malerischen Bucht, idealen Bedingungen für Sonnenliebhaber und Wassersportfans sowie endlosen Strandspaziergängen.

Ihr Urlaubshotel: Das **4-Sterne Club Hotel Drago Park** (Landeskat.) liegt 1,5 km vom langen Sandstrand (kostenfreier Shuttle 2 x täglich) sowie vom Zentrum von Costa Calma, mit Einkaufs- und Unterhaltungsmöglichkeiten, entfernt. Zur Ausstattung zählen u.a. kostenfreies WLAN, Bars, Restaurant mit Terrasse, Diskothek (ab 16 Jahre), beheizbarer Pool (Liegen/Schirme am Pool inklusive) sowie vielfältiges Sport- und Freizeitangebot. Die modernen **Doppelzimmer Poolblick** (ca. 36-40 m², min. 1/ max. 2 Vollzahler) verfügen über Dusche, Föhn, Klimaanlage, TV, Safe und Balkon oder Terrasse.

Inklusivleistungen:

- ✓ 8-tägige Flugreise mit renommierter Fluggesellschaft in der Economy-Class nach Fuerteventura und zurück, Transfers
- ✓ Rail&Fly 2. Klasse
- ✓ Doppelzimmer Poolblick im Club Hotel Drago Park
- ✓ All Inclusive: Frühstücks-, Mittags- und Abendbuffet, Langschläfer-Frühstück bis 12:30 Uhr, Kaffee/Tee und Gebäck (15:30-16:30 Uhr), Snacks (11-12:30 Uhr) sowie lokale alkoholische und alkoholfreie Getränke (10-23 Uhr)
- ✓ Deutschsprachige Reiseleitung

TERMINE/PREISE 2026/27 P.P. IN €		
7 Nächte	14 Nächte	verschiedene Abflughäfen buchbar
929.-*/ab 777.-	1.419.-*/ab 1.269.-	Dezember 26, Januar 27
949.-*/ab 799.-	1.449.-*/ab 1.299.-	November 26
1.099.-*/ab 849.-	1.509.-*/ab 1.359.-	Februar 27, März 27, April 27

BUCHUNGSCODE: FUE20083X

*unser Preis bei Buchung ab 1.6.; Zuschlag Doppelzimmer Poolblick zur Alleinbelegung pro Woche € 210.-. Termine und Flüge ab Düsseldorf, Frankfurt, Nürnberg, Leipzig, Hamburg und München unter rewe-reisen.de

02203 / 42 23 00

Werktags 9-20 Uhr,
Samstag & Sonntag 10-18:30 Uhr

Inklusive Aktivpaket (Wert € 199.-)



Neu bei **REWE** **Reisen**

Inklusive
DB

91%
Weiterempfehlungsrate
Stand 04/2026

HolidayCheck

Valletta

Mildes Klima im Winter genießen

Riviera Spa Resort

Festung Mdina

Beispiel Doppelzimmer Landblick

Malta / Marfa Bay

Auszeit für die Seele trifft Wanderlust

Ihr Reiseziel

Zwischen Sizilien und Afrika gelegen, erwarten Sie Felsbuchten, spektakuläre Steilküsten und vielfältige Kultur- und Freizeitmöglichkeiten.

Ihr inkludiertes Aktivprogramm

Idyllische Landschaftswanderung: Von Dingli nach Mdina (ca. 5-7 km), Schwierigkeitsgrad: leicht, ca. 2-3 Stunden: Diese Wanderung führt Sie von der ländlichen Umgebung Dinglis bis vor die Tore der mittelalterlichen Stadt Mdina. Vom Startpunkt bei Dingli geht es auf überwiegend breiten Feld- und Nebenwegen durch ruhige Agrarlandschaft. Unterwegs begleiten Sie typische Trockensteinmauern, traditionelle Bauernhöfe und Felder, kleine Kapellen, ländliche Pfade und weite Blicke über das Herz Maltas. Je näher Sie Mdina kommen, desto eindrucksvoller wird der Anblick: Die mächtigen Stadtmauern der „stillen Stadt“ erheben sich über der Landschaft und bilden einen stimmungsvollen Höhepunkt dieser Tour. Anschließend Freizeit in Mdina.

Historische Küsten- & Stadtwanderung: 3 Städte & Valletta (ca. 7-8 km), Schwierigkeitsgrad: leicht, ca. 1,5-2,5 Stunden: Geschichte zum Anfassen, Hafenflair und ein kurzer Bootstransfer: Auf dieser leichten Tour entdecken Sie die „Three Cities“ am Grand Harbour und Valletta. Sie spazieren durch Birgu mit seiner Uferpromenade, den engen Gassen, Blick auf Yachten, historische Schiffe und Fort St. Angelo. Weiter geht es über die Uferwege nach Senglea zu den Gardjola Gardens – einem der schönsten Aussichtspunkte mit Panoramablick auf Valletta. Mit einer traditionellen Dghajsa oder per Fährrboot überqueren Sie den Grand Harbour und genießen dabei eindrucksvolle Blicke auf Valletta und die Festungsanlagen. Anschließend Freizeit in Valletta.

Yoga im Riviera Spa Resort – Zeit für sich: Mit Blick auf das Mittelmeer haben Sie die Möglichkeit, im Hotel an einer sanften Yogaeinheit teilzunehmen. Eine erfahrene Yoga-Lehrerin begleitet Sie durch Atemübungen, Dehnungen und Entspannung – ideal, um Körper und Geist nach erlebnisreichen Urlaubstagen in Balance zu bringen.

Ihr Urlaubshotel

Das adults-only **4-Sterne Riviera Spa Resort** (Landeskat.) ist an der landschaftlich reizvollen Marfa Bay, direkt am Meer gelegen und verfügt über Lift, Restaurants, Bars, Spa- und Poolbereich. Die **Doppelzimmer Landblick** (21-25 m², 2 Vollzahler) bieten Bad mit Dusche, Föhn, Heizung, TV, Mietsafe, Minikühlschrank, Wasserkocher, Kaffeemaschine und Balkon. Die **Einzelzimmer** (1 Vollzahler) sind bei gleicher Ausstattung etwas kleiner. Auch als **Doppelzimmer Poolblick** (21-25 m², 2 Vollzahler) buchbar.



SCAN MICH

699,-

7 Nächte p.P. ab
Frühstück

Inklusivleistungen

- ✓ 8-tägige Flugreise (Direktflug) mit renommierter Fluggesellschaft in der Economy-Class von Frankfurt nach Malta und zurück (Umsteigeverbindung ab Berlin, Hamburg und München), Rail&Fly, Transfers
- ✓ Doppelzimmer Landblick im Riviera Spa Resort mit Frühstück

Aktivpaket (Wert € 199.- p.P.):

- ✓ 1 x Landschaftswanderung, 1 x Historische Küsten- & Stadtwanderung je mit Wanderführer
- ✓ 1 x Yogakurs
- ✓ Deutschsprachige Reiseleitung



TERMINE/PREISE 2026/27 P.P. IN €

7 Nächte	verschiedene Abflughäfen buchbar
ab 699,-	November 26, Dezember 26
ab 759,-	Januar 27, Februar 27

BUCHUNGSCODE: MLA03103X

Mindestteilnehmerzahl: 15 Personen (siehe Seite 2).
Umweltsteuer € 1,50 p.P./Nacht (vor Ort zu zahlen).
Zuschläge p.P.: Doppelzimmer Poolblick € 49,-,
Einzelzimmer € 199,-, Halbpension (Frühstück- und Abendessen) € 175,-.

Termine und Flüge ab Frankfurt, Berlin, München, Hamburg sowie detaillierte Infos zu dieser tollen Reise unter rewe-reisen.de

02203 / 42 23 00

Werktags 9-20 Uhr,
Samstag & Sonntag 10-18:30 Uhr

5
Pauschalreisen

rewe-reisen.de

TOP Hotel zum limitierten Herbstdeal!



Hotelpool



Alexandra Beach Spa Resort



Hotelstrand

Auch als Langzeiturlaub buchbar



Türkische Riviera

Neu bei **REWE** Reisen



Hotelpool



Beispiel Doppelzimmer
Meerblick

Inklusive



94%
Weiterempfehlungsrate
Stand 04/2026

HolidayCheck



SCAN MICH

~~729,-~~

629,-

7 Nächte p.P. ab
Halbpension

Inklusive



90%
Weiterempfehlungsrate
Stand 04/2026

HolidayCheck



SCAN MICH

~~599,-~~

499,-

7 Nächte p.P. ab
All Inclusive

Griechenland Thassos

Ihr Reiseziel: Die Insel Thassos begrüßt Sie mit mediterranem Flair und angenehmen Temperaturen. Ihr Urlaubsort Potos, rund 42 km von Thassos-Stadt entfernt, zählt zu den Lieblingsorten der Inselgäste – ideal, um Ihren attraktiven Herbstdeal in vollen Zügen zu genießen!

Ihr Urlaubshotel: Das top bewertete **4-Sterne Alexandra Beach Spa Resort** (Landeskat.) liegt inmitten prächtiger Natur, direkt am Sand-/Kiesstrand. Die Bucht von Pefkari und der Hafen von Potos mit gemütlichen Tavernen erreichen Sie nach ca. 500 m. Zu den Annehmlichkeiten der Anlage zählen u.a. kostenfreies WLAN, Buffetrestaurant, À-la-carte-Restaurant (gegen Gebühr), Bars, Pool (Liegen und Schirme inklusive) und Fitnessraum. Gegen Gebühr: Spa-Center. Die **Doppelzimmer Gartenblick** (ca. 26-30 m², min. 1/max. 2 Vollzahler) bzw. die **renovierten Doppelzimmer Deluxe Gartenblick** (2 Vollzahler) bieten Bad oder Dusche, Klimaanlage, TV, Mietsafe und Balkon oder Terrasse.

Inklusivleistungen:

- ✓ 8-tägige Flugreise mit renommierter Fluggesellschaft in der Economy-Class nach Kavala und zurück, Rail&Fly 2. Klasse, Transfers, Fährüberfahrten von Kavala nach Thassos und zurück
- ✓ Doppelzimmer Gartenblick im Alexandra Beach Spa Resort
- ✓ Halbpension: Frühstücks- und Abendbuffet
- ✓ Deutschsprachige Reiseleitung

TERMINE/PREISE 2026 P.P. IN €		
7 Nächte	14 Nächte	verschiedene Abflughäfen buchbar
729,-*/ab 629,-	1149,-*/ab 1.049,-	Oktober
819,-*/ab 719,-	1149,-*/ab 1.049,-	September
BUCHUNGSCODE: KVA88088X		

*unser Preis bei Buchung ab 1.6.; Touristensteuer ca. € 10.- pro Zimmer/Nacht (vor Ort zu zahlen). Zuschläge p.P./Woche: Doppelzimmer Deluxe Gartenblick ab € 45.-, Doppelzimmer Gartenblick zur Alleinbelegung ab € 159.-.
Weitere Zimmerkategorien sowie Termine und Flüge ab München, Frankfurt, Düsseldorf und Nürnberg unter rewe-reisen.de

Generelle Hinweise: Der Flughafen von Thassos befindet sich in Kavala auf dem Festland. Je nach Ankunfts- oder Abflugzeit ist eine Zwischenübernachtung in Keramoti notwendig. Wir organisieren automatisch die Buchung der Zwischenübernachtung sowie die passende Fähre.

Türkei Side

Ihr Reiseziel: Winterurlaub an der Türkischen Riviera bedeutet milde Temperaturen, ruhige Strände und viel Raum zum Entspannen. Kultur, Wellness und Naturerlebnisse stehen im Vordergrund – ideal für alle, die eine sonnige Auszeit abseits des Trubels suchen.

Ihr Urlaubshotel: Im beliebten Ferienort Kumköy, direkt am Strand gelegen, heißt Sie das **4-Sterne Seher Kumköy Star Resort & Spa** (Landeskat.) willkommen (Side: ca. 4 km). Die Anlage bietet Lift, kostenfreies WLAN, Restaurants, Bars, Hallenbad sowie Sport- und Freizeitangebot mit Tennis, Fitnessraum, Aerobic, Aquagymnastik, Animation und Wellnessbereich (gegen Gebühr). Die **Doppelzimmer Landblick** (21-25 m², min. 1/max. 2 Vollzahler) bieten Bad, Föhn, Klimaanlage, Minibar (regelmäßige Auffüllung), Wasserkocher, Safe und Balkon. Auch als **Doppelzimmer Garten** bzw. **Meerblick** (2 Vollzahler) buchbar.

Inklusivleistungen:

- ✓ 8-tägige Flugreise mit renommierter Fluggesellschaft in der Economy-Class nach Antalya und zurück, Rail&Fly 2. Klasse, Transfers
- ✓ Doppelzimmer Landblick im Seher Kumköy Star Resort & Spa
- ✓ All Inclusive: Frühstücks-, Mittags- und Abendbuffet, Snacks, Eis (14:30-16 Uhr), Kaffee/Tee und Gebäck (10-12 Uhr, 14-17 Uhr), Softdrinks, alkoholische Getränke (10-0 Uhr)
- ✓ Deutschsprachige Reiseleitung

TERMINE/PREISE 2026/27 P.P. IN €		
7 Nächte	14 Nächte	verschiedene Abflughäfen buchbar
599,-*/ab 499,-	829,-*/ab 729,-	Januar 27
619,-*/ab 519,-	849,-*/ab 749,-	Dezember 26, Februar 27, März 27**
649,-*/ab 549,-	859,-*/ab 759,-	November 26
BUCHUNGSCODE: AYTO2703X		

*unser Preis bei Buchung ab 1.6.** keine 14 Nächte im März buchbar; 21 Nächte ab € 979.-, Zuschläge p.P./Woche: Doppelzimmer Garten ab € 9.-, Doppelzimmer Meerblick ab € 19.-, Doppelzimmer Landblick zur Alleinbelegung ab € 160.-.
Termine und Flüge ab Leipzig, Nürnberg, Hamburg, Düsseldorf und Hannover unter rewe-reisen.de

02203 / 42 23 00

Werktags 9-20 Uhr,
Samstag & Sonntag 10-18:30 Uhr

6
Pauschalreisen

rewe-reisen.de

**Kostenfreies Upgrade auf Doppelzimmer Meerblick
(Wert € 49.-)**



Hotel Sentido Bellevue Park

SENTIDO



Hotelstrand



Beispiel Doppelzimmer
Meerblick

Inklusive



94%
Weiterempfehlungsrate
Stand 04/2026

HolidayCheck



SCAN MICH

~~659,-~~

559,-

7 Nächte p.P. ab
All Inclusive Plus

Direktflug ins Paradies zur besten Reisezeit!



ADAARAN Club Rannalhi



Beispiel Doppelzimmer
Classic Ocean View

Inklusive



93%
Weiterempfehlungsrate
Stand 04/2026

HolidayCheck



SCAN MICH

~~2.199,-~~

1.999,-

7 Nächte p.P. ab
All Inclusive

Tunesien Port El Kantaoui

Ihr Reiseziel: Der Ferienort Port El Kantaoui überzeugt vor allem durch seinen kilometerlangen Sandstrand und den eleganten Yachthafen.

Ihr Urlaubshotel: Das 5-Sterne Hotel Sentido Bellevue Park (Landeskat.) liegt direkt am Strand (Zentrum: ca. 2 km) und bietet u.a. Restaurants, Bars, Pool (Liegen/Schirme inklusive), Freizeitangebot, Wellness (gegen Gebühr) und **Doppelzimmer Gartenblick** (31-35 m², min. 1/max. 2 Vollzahler) mit Bad, Klimaanlage, Föhn, Kühlschrank, TV, Safe, Balkon oder Terrasse. Kostenfreies Upgrade auf Doppelzimmer Meerblick.

Inklusivleistungen:

- ✓ 8-tägige Flugreise mit renommierter Fluggesellschaft in der Economy-Class nach Monastir und zurück, Transfers
- ✓ Rail&Fly 2. Klasse
- ✓ Doppelzimmer Gartenblick im Hotel Sentido Bellevue Park
- ✓ **Unsere Extras für Sie:** Kostenfreies Upgrade auf Doppelzimmer Meerblick (Wert € 49.- p.P./Woche), Fruchtkorb bei Ankunft
- ✓ All Inclusive Plus: Frühstücks-, Mittags- und Abendbuffet, 2 x à-la-carte-Abendessen, Snacks (15-17 Uhr) sowie lokale alkoholische und alkoholfreie Getränke (10-0 Uhr)
- ✓ Deutschsprachige Reiseleitung

TERMINE/PREISE 2026/27 P.P. IN €

7 Nächte	14 Nächte	21 Nächte	verschiedene Abflughäfen buchbar
659.-* ab 559.-	899.-* ab 799.-	1.099.-* ab 999.-	November 26, Dezember 26, Januar 27
679.-* ab 579.-	929.-* ab 829.-	1.159.-* ab 1.059.-	Februar 27
739.-* ab 639.-	999.-* ab 899.-	1.259.-* ab 1.159.-	März 27, April 27

BUCHUNGSCODE: MIR00040X

*unser Preis bei Buchung ab 1.6.; Touristensteuer ca. € 12.- p.P./Nacht (vor Ort zu zahlen). Zuschlag Doppelzimmer Alleinbelegung pro Tag ab € 11.-, 28 Nächte schon ab € 1.299.-. **Termine und Flüge ab Düsseldorf, Hannover, Berlin und Frankfurt unter rewe-reisen.de**

Generelle Hinweise: Deutsche Staatsbürger benötigen bei Einreise einen bei Rückreise noch mindestens 6 Monate gültigen Reisepass.

Indischer Ozean Malediven

Ihr Reiseziel: Traumstrände, türkisblaues Wasser und eine farbenfrohe Unterwasserwelt machen die Malediven zum Paradies. Das Süd-Malé-Atoll begeistert Sonnenanbeter, Schnorchler und Taucher.

Ihr Urlaubshotel: Das vom weißen Sandstrand umgebene 4-Sterne ADAARAN Club Rannalhi (Landeskat.) erwartet Sie auf einer kleinen, grünen Insel (ca. 350 x 150 m). Zur Ausstattung gehören kostenfreies WLAN, Restaurant, Bars, Beachvolleyball und Abendunterhaltung. Gegen Gebühr: Spa-Bereich, Windsurfen, Katamaran, Kajak, und Tauchschule (teilweise örtliche Anbieter). Die **Doppelzimmer Classic Ocean View** (ca. 36-40 m², min. 1/max. 2 Vollzahler) in der 1. Etage sind ausgestattet mit Dusche, Föhn, Klimaanlage, Ventilator, Minibar, Safe, TV, und Balkon. Auch als **Doppelzimmer Classic Beach View** (ca. 36-40 m², 2 Vollzahler) im Erdgeschoss mit Terrasse buchbar.

Inklusivleistungen:

- ✓ 9-tägige Flugreise (Direktflug) in der Economy-Class nach Malé und zurück, Schnellboottransfers, Rail&Fly 2. Klasse
- ✓ Doppelzimmer Classic Ocean View im ADAARAN Club Rannalhi
- ✓ All Inclusive: Frühstücks-, Mittags- und Abendbuffet, Snacks (vormittags, nachmittags und abends) sowie nationale alkoholische und alkoholfreie Getränke (9-24 Uhr)
- ✓ Deutschsprachige Reiseleitung telefonisch erreichbar

TERMINE/PREISE 2026/27 P.P. IN €

7 Nächte	14 Nächte	Frankfurt
2.199.- */1.999.-	3.199.- */ab 2.999.-	September 26
2.499.- */2.299.-	3.499.- */ab 3.299.-	Oktober 26
2.599.- */2.399.-	3.599.- */ab 3.399.-	November 26, Dezember 26
2.799.- */2.599.-	4.199.- */ab 3.999.-	Januar 27
2.799.- */2.599.-	4.299.- */ab 4.099.-	Februar 27, März 27

BUCHUNGSCODE: MLE13104X

*unser Preis bei Buchung ab 1.6.; Zuschläge p.P./Woche: Doppelzimmer Classic Beachview € 99.-, Doppelzimmer zur Alleinbelegung ab € 799.-

Generelle Hinweise: Deutsche Staatsbürger benötigen einen nach Rückreise noch mind. 6 Monate gültigen Reisepass.

02203 / 42 23 00

Werktags 9-20 Uhr,
Samstag & Sonntag 10-18:30 Uhr

7
Pauschalreisen

rewe-reisen.de

Direktflüge! Beste Reisezeit!



Hotelpool

Inklusive
DB

94%
Weiterempfehlungsrate
Stand 04/2026
HolidayCheck

Auch als Langzeiturlaub buchbar!

Nang Thong Strand



Khaolak Bhandari Resort & Spa



Beispiel Thai Style Bungalows

Thailand / Khao Lak

Erholende Auszeit am Traumstrand Ihr Reiseziel

Thailand, das Land des Lächelns, erwartet Sie mit wunderschönen Sandstränden, kristallblauem Wasser, einer farbenfrohen Unterwasserwelt, kulinarischen Genüssen und gastfreundlichen Menschen. Lassen Sie sich verzaubern vom fernöstlichen Charme und der warmherzigen Gastfreundschaft Thailands! Ihr Urlaubsort Khao Lak liegt auf dem Festland, nördlich von Phuket. Der gleichnamige Nationalpark fasziniert mit naturbelassenen, langen Stränden, die sich am Fuße tropischer Hügelketten erstrecken. Hier findet man noch unberührte Natur und viel Ruhe. Landestypische Restaurants, Bars und Geschäfte sorgen im Zentrum für willkommene Abwechslung.

Ihr Urlaubshotel

Das elegante **4-Sterne Hotel Khaolak Bhandari Resort & Spa** (Landeskat.) ist nur durch eine kleine Uferstraße vom Nang Thong Beach getrennt (Stadtzentrum Khao Lak ca. 10 Gehminuten). Das Resort bietet einen üppigen Garten mit Gehwegen, Seerosenteich, Lotusteichen und Palmen. Zur Ausstattung gehören Empfangsbereich mit Rezeption, kostenfreies WLAN, Restaurant, À-la-carte-Restaurant, Bars, Fitnessraum, Relax-Bereich, Sonnenterasse, 1 Pool nur für Erwachsene sowie 2 Swimmingpools (Liegen und Schirme inklusive). Die **Thai Style Deluxe Doppelzimmer** (ca. 48 m², min. 1/max. 2 Vollzahler) liegen im Haupthaus und verfügen über Bad, Bademantel, Föhn, Couch, Klimaanlage, TV und Balkon oder Terrasse. Bei Anreise im Oktober **kostenfreies Upgrade auf größere Thai Style Bungalows** (ca. 50 m², min. 1/max. 2 Vollzahler) mit zusätzlicher Whirlpool-Badewanne mit separater Dusche und einer Terrasse. Das Wellnessangebot (gegen Gebühr) umfasst: Spa, Whirlpool, Saunabereich, Massagen und kosmetische Anwendungen.



James-Bond Felsen



Khao Lak Strand



SCAN MICH

~~1.699,-~~

1.499,-

14 Nächte p.P. ab
Frühstück

Inklusivleistungen

- ✓ 16-tägige Flugreise mit renommierter Fluggesellschaft in der Economy-Class nach Phuket und zurück (Direktflug), Transfers
- ✓ Rail&Fly 2. Klasse
- ✓ Thai Style Deluxe Doppelzimmer im Hotel Khaolak Bhandari Resort & Spa mit Frühstück
- ✓ **Unsere Extras (Wert € 169,- pro Person):** Zimmerupgrade auf Thai Style Bungalow bei Anreisen im Oktober, 1 x 2-Gänge Thai Mittagessen (ohne Getränke), 1 x 60-minütige Thai Massage, 20% Rabatt auf Spa-Anwendungen, 10% Rabatt auf Speisen und Getränke
- ✓ Deutschsprachige Reiseleitung

TERMINE/PREISE 2026/27 P.P. IN €

14 Nächte	Frankfurt
1.699,- */ab 1.499,-	Oktober 26
1.799,- */ab 1.599,-	November 26, Dezember 26
1.899,- */ab 1.699,-	Januar 27
2.199,- */ab 1.999,-	Februar 27, März 27

BUCHUNGSCODE: HKT99043X

*unser Preis bei Buchung ab 1.6.; Zuschläge pro Person/Aufenthalt: Halbpension (Frühstück & 3-Gänge-Abendessen) ab € 199.-, Einzelzimmer ab € 299.-. Bei Buchung von 21 Nächten ab € 1.699.- erhalten Sie zusätzlich 1 x 60-minütige Thai Massage und 1 x 3-Gänge-Abendessen. **Alle Termine und detaillierte Infos zu dieser tollen Reise unter rewe-reisen.de**

Generelle Hinweise: Deutsche Staatsbürger benötigen einen nach Rückreise noch mindestens 6 Monate gültigen Reisepass. Für die Einreise nach Thailand müssen deutsche Staatsangehörige eine digitale Einreisekarte, die Thailand Digital Arrival Card (TDAC), online ausfüllen. Die Registrierung muss innerhalb 3 Tagen vor der Ankunft in Thailand erfolgen.

02203 / 42 23 00

Werktags 9-20 Uhr,
Samstag & Sonntag 10-18:30 Uhr

8
Pauschalreisen

rewe-reisen.de

Kostenfreie Zimmerupgrades!

Inklusive Vantage-Status!



Hyatt Vivid Punta Cana



Beispiel Vantage Club Doppelzimmer

Neu bei REWE **Reisen**

Inklusive
DB

Punta Cana

Dominikanische Republik

Neueröffnung: Wohlfühlhotel am Traumstrand

Ihr Reiseziel

Die Dominikanische Republik begrüßt Sie mit ganzjährig warmem Klima, pudersüßen weißen Stränden, üppigen Mangroven und einer facettenreichen Tier- und Pflanzenwelt. Ihr Urlaubsort Cabeza de Toro in der renommierten Region Punta Cana begeistert mit türkisfarbenem Meer und einem malerischen, von Palmen gesäumten Traumstrand.

Ihr Urlaubshotel

Erleben Sie Urlaub von seiner frischesten Seite – in einem **neu eröffneten Hotel**, in dem alles darauf ausgelegt ist, Ihnen eine unvergessliche Zeit zu bereiten. Das **4-Sterne Hotel Hyatt Vivid Punta Cana** (Landeskategorie) wird im September neu eröffnet und liegt direkt am Strand (Punta Cana: ca. 15 km). Das adults-only-Resort ab 18 Jahre bietet u.a. 5 À-la-carte-Restaurants, Buffetrestaurant, 7 Bars, Café, 5 Pools (Liegen/Schirme inklusive), Sport- und Freizeitangebot. Gegen Gebühr: Spa. Die **Vantage Club Doppelzimmer Garden View** (ca. 40 m², min. 1/max. 2 Vollzahler) verfügen u.a. über Bad, Klimaanlage, Minibar, TV, Balkon oder Terrasse mit Gartenblick. **UNSER EXTRA FÜR SIE: Kostenfreies Upgrade auf Vantage Club Doppelzimmer Pool View** (ca. 40 m², min. 1/max. 2 Vollzahler) mit gleicher Ausstattung und Poolblick. Die **Vantage Club Suite Pool View** (ca. 80 m², 2 Vollzahler) verfügen bei gleicher Ausstattung zusätzlich über Wohnbereich, Kitchenette, Gäste WC und Terrasse mit Poolblick. **UNSER EXTRA FÜR SIE: Kostenfreies Upgrade auf Vantage Club Suite Ocean View** (ca. 80 m², 2 Vollzahler) mit gleicher Ausstattung und Meerblick.

All Inclusive

Frühstücks-, Mittags- und Abendbuffet, Mittag- und Abendessen in den À-la-carte-Restaurants (Reservierungen erforderlich), Snacks, alkoholfreie und alkoholische Getränke an den Bars (10-1 Uhr) sowie Softdrinks und Bier über den 24-Stunden-Roomservice.



Juice Bar



Restaurant Land & Sea

Generelle Hinweise: Für die Einreise in die Dominikanische Republik benötigen deutsche Staatsbürger einen nach Rückreise noch mindestens 6 Monate gültigen Reisepass sowie ein Visum in Form eines E-Tickets (<https://eticket.migracion.gob.do>).



SCAN MICH

~~1.899,-~~

1.699,-

7 Nächte p.P. ab
All Inclusive

Inklusivleistungen

- ✓ 9-tägige Flugreise (Direktflug) mit renommierter Fluggesellschaft in der Economy-Class nach Punta Cana und zurück, Rail&Fly 2. Klasse, Transfers
- ✓ Vantage Club Doppelzimmer Garden View im Hotel Hyatt Vivid Punta Cana
- ✓ **Kostenfreies Upgrade auf Vantage Club Doppelzimmer Pool View (Wert € 49,- p.P.)**
- ✓ All Inclusive: wie beschrieben
- ✓ **Vantage-Status:** u.a. mit Concierge Service, exklusivem Zugang zum Lounge-Bereich des Vantage Clubs, zum Strand und zu 2 Pools, erstklassigen Spirituosen u.v.m.
- ✓ 15% Ermäßigung auf Spa-Anwendungen
- ✓ Deutschsprachige Reiseleitung

Wunschleistungen

Zuschläge p.P./Woche:

- Vantage Club Suite Ocean View ab € 209,-
- Vantage Club Doppelzimmer Garden View zur Alleinbelegung ab € 479,-

TERMINE/PREISE 2026 P.P. IN €

7 Nächte	14 Nächte	Frankfurt
1.899,-* ab 1.699,-	2.699,-* ab 2.499,-	September
2.199,-* ab 1.999,-	2.999,-* ab 2.799,-	Oktober
2.249,-* ab 2.049,-	3.049,-* ab 2.849,-	November
2.299,-* ab 2.099,-	3.099,-* ab 2.899,-	Dezember

BUCHUNGSCODE: PUJ88088X

*unser Preis bei Buchung ab 1.6.; **21 Nächte sowie weitere Termine bis März 27 und Zimmertypen u.a. mit Meerblick und direktem Poolzugang buchbar unter rewe.reisen.de**

02203 / 42 23 00

Werktags 9-20 Uhr,
Samstag & Sonntag 10-18:30 Uhr

9
Pauschalreisen

rewe-reisen.de

Kanada Rundreise

Inklusive Ausflugs- und Eintrittspaket (Wert € 300.-)



Banff Nationalpark

Diese großartige Reise verbindet Kanadas Osten und Westen: Québec mit seinem französischen Charme, die Metropolen Calgary und Vancouver sowie prächtige Naturerlebnisse wie den Banff Nationalpark.

Generelle Hinweise: Deutsche Staatsbürger benötigen einen nach Rückreise noch mind. 6 Monate gültigen Reisepass und eine gebührenpflichtige (ca. CAD 7.-/€ 5.-) Anmeldung (eTA). Mindestteilnehmerzahl: 15 Personen (siehe Seite 2).

Kroatien Rundreise

Inklusive Ausflugspaket (Wert € 250.-)



Krka Wasserfälle

Entdecken Sie Dalmatien, eine der schönsten Regionen in Kroatien: beeindruckende Naturschönheiten, historische Weltkulturerbestätten und eine vielfältige Inselwelt erwarten Sie. Ihr Badehotel an der Makarska Riviera lädt zum Entspannen an der Adriaküste ein.

Generelle Hinweise: Mindestteilnehmerzahl: 15 Personen (siehe Seite 2).

Kykladen Inselhüpfen

3 Inseln – 1 Reise!



Santorin

Erleben Sie die griechische Kultur und Natur der Kykladen: romantische Sonnenuntergänge auf Santorin, idyllische Strände auf Naxos, gewaltige Berge, reiche Traditionen und historische Tempel machen diese Inselwelt zu einer einzigartigen Schatzkammer.

Generelle Hinweise: Mindestteilnehmerzahl: 15 Personen (siehe Seite 2).

Inklusive



SCAN MICH

~~2.999,-~~

2.499,-

10 Nächte p.P. ab
Frühstück

Inklusiveleistungen:

- ✓ Flug nach Toronto und zurück von Vancouver, Inlandsflug Montréal – Calgary, Rail&Fly, Rundreise und Transfers
- ✓ Doppelzimmer in Mittelklassehotels mit Frühstück
- ✓ **Ausflugs- und Eintrittspaket (Wert € 300.- p.P.):** u.a. 5 x Stadtbesichtigungen, Besuch von 5 Nationalparks inklusive Gebühren

TERMINE/PREISE 2026 P.P. IN €

10 Nächte	Frankfurt
2.999,- */ab 2.499,-	Oktober
3.299,- */ab 2.799,-	September

BUCHUNGSCODE: YYZ00057X

*unser Preis bei Buchung ab 1.6.; Zuschlag Einzelzimmer € 699.-. **Termine und Flüge sowie detaillierte Infos zu dieser tollen Reise unter rewe-reisen.de**

Inklusive



SCAN MICH

~~1.099,-~~

899,-

7 Nächte p.P. ab
Halbpension

Inklusiveleistungen:

- ✓ Flug nach Split und zurück, Rail&Fly, Rundreise und Transfers
- ✓ Doppelzimmer im Hotel Aurora mit Halbpension
- ✓ **Ausflugspaket (Wert € 250.- p.P.):** u.a. Krka Wasserfälle, 3 x Stadtrundgang (Trogir, Split und Sibenik) und deutschsprachige Reiseleitung

TERMINE/PREISE 2026 P.P. IN €

7 Nächte	14 Nächte	verschiedene Abflughäfen buchbar
1.099,- */ab 899,-	1.499,- */ab 1.299,-	Oktober
1.199,- */ab 999,-	1.599,- */ab 1.399,-	September

BUCHUNGSCODE: SPU00011X

*unser Preis bei Buchung ab 1.6.; Kurtaxe ca. € 1,50 p.P./Nacht (vor Ort zu zahlen). **Zuschläge, Termine und Flüge ab Frankfurt (Direktflug), München, Berlin, Hamburg (Umsteigeverbindungen) sowie detaillierte Infos zu dieser tollen Reise unter rewe-reisen.de**

Inklusive



SCAN MICH

~~1.399,-~~

1.299,-

10 Nächte p.P. ab
Frühstück

Inklusiveleistungen:

- ✓ Flug nach Athen und zurück (Direktflug möglich), Rail&Fly, Fährüberfahrten und Transfers
- ✓ Doppelzimmer in Mittelklassehotels mit Frühstück
- ✓ Deutschsprachige Reiseleitung bei Ankunft am Flughafen, englischsprachige Reiseleitung an den Häfen bei Ankunft/Abfahrt

TERMINE/PREISE 2026 P.P. IN €

10 Nächte	verschiedene Abflughäfen buchbar
1.399,- */ab 1.299,-	Oktober
1.544,- */ab 1.444,-	September

BUCHUNGSCODE: ATH00303X

*unser Preis bei Buchung ab 1.6.; Kurtaxe ca. € 2,50 p.P./Nacht (vor Ort zu zahlen). **Zuschläge, Flüge ab Frankfurt (Direktflug), München, Berlin, Hamburg (Umsteigeverbindungen) sowie detaillierte Infos zu dieser tollen Reise unter rewe-reisen.de**

02203 / 42 23 00

Werktags 9-20 Uhr,
Samstag & Sonntag 10-18:30 Uhr

**10
Rundreisen**

rewe-reisen.de

8-tägige Badeverlängerung ab nur € 399.-



Capo Vaticano



Tropea



Scilla



~~949,-~~
799,-
7 Nächte p.P. ab
Halbpension

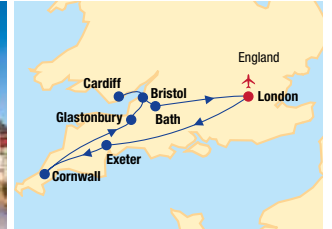
Inklusive großem Ausflugspaket (Wert € 299.-)



Cornwall



London



~~1.099,-~~
999,-
6 Nächte p.P. ab
Halbpension

Italien Kalabrien Rundreise

Ihr Reiseziel: Es erwartet Sie eine traumhafte Rundreise in Süditalien – ganz ohne Hotelwechsel. Die atemberaubende Küste mit ihren malerischen Stränden, das historische Flair der charmanten Städte und die Köstlichkeiten der regionalen Küche werden Sie verzaubern!

Ihre Hotels zur Wahl: Das **3-Sterne Hotel Grotticelle** (Landeskat.) befindet sich oberhalb des Strandes von Capo Vaticano in Hanglage (Strand: ca. 350 m, Ricadi Zentrum: ca. 2 km, Tropea: ca. 9 km). Das **4-Sterne Hotel Santa Lucia** (Landeskat.) überzeugt mit einmaligem Panoramablick über das Meer (Parghelia Zentrum: ca. 2 km, Tropea: ca. 4 km, Strand: ca. 5 km inklusive Shuttleservice). Alle Hotels verfügen mindestens über Rezeption, kostenfreies WLAN, Restaurant, Bar, Poolbereich (Liegen und Schirme am Pool inklusive) und **Doppel-** (2 Vollzahler) bzw. **Einzelzimmer** (1 Vollzahler) mit Bad oder Dusche, Klimaanlage, TV, Safe und Balkon oder Terrasse.

Inklusivleistungen:

- ✓ 8-tägige Flugreise mit renommierter Fluggesellschaft in der Economy-Class nach Lamezia Terme und zurück, Rail&Fly 2. Klasse
- ✓ Rundreise und Transfers im Reisebus
- ✓ Doppelzimmer im Hotel Grotticelle
- ✓ Halbpension: Frühstück und Abendessen
- ✓ 4 Ausflüge: Tropea und Capo Vaticano, Pizzo, Reggio di Calabria und Scilla, Zungri inklusive Verkostung kalabrischer Produkte
- ✓ Deutschsprachige Reiseleitung

TERMINE/PREISE 2026 P.P. IN €		
3-Sterne Hotel	4-Sterne Hotel	Flüge ab Düsseldorf, Frankfurt, München
7 Nächte	7 Nächte	
949.-*/ab 799.-	969.-*/ab 819.-	August, September
1.049.-*/ab 899.-	1.079.-*/ab 929.-	Oktober

BUCHUNGSCODE: SUF05082X

*unser Preis bei Buchung ab 1.6.; Kurtaxe ca. € 3.- p.P./Tag (vor Ort zu zahlen). Zuschlag Einzelzimmer pro Woche ab € 169.-, 8-tägige Badeverlängerung ab € 399.-. **Alle Termine sowie detaillierte Infos zu dieser tollen Reise unter rewe-reisen.de**

Südengland & Wales Rundreise

Ihr Reiseziel: Erleben Sie in Großbritannien die Vielfalt zweier Länder. Ihre Rundreise beginnt in Südengland. Der kulturelle Reichtum, atemberaubende Küstenlinien, historische Schätze und charmante Städte werden Sie verzaubern. Sie erkunden neben der Metropole London das königliche Windsor und streifen durch den Süden des Vereinigten Königreichs mit der romantischen Grafschaft Cornwall. Ein weiterer Höhepunkt ist der Ausflug nach Wales mit der Hauptstadt Cardiff.

Ihre Hotels: Alle **3-Sterne Hotels** bieten Bar, Restaurant und **Doppel-** (2 Vollzahler) bzw. **Einzelzimmer** (1 Vollzahler) mit Bad oder Dusche.

Inklusivleistungen:

- ✓ 7-tägige Flugreise (Direktflug) mit renommierter Fluggesellschaft in der Economy-Class nach London und zurück, Rail&Fly 2. Klasse
- ✓ Rundreise und Transfers im Reisebus
- ✓ 6 Nächte im Doppelzimmer in 3-Sterne Hotels (Landeskat.) mit Halbpension (Frühstück und Abendessen)
- ✓ **Großes Ausflugspaket (Wert € 299.- p.P.):** Besichtigungen Stonehenge (mit Eintritt), Windsor Castle (Außenansicht) sowie der Städte St. Ives, Exeter, Glastonbury, Cardiff und Bath, Ausflug Cornwall mit Zugfahrt von St. Ives nach St. Erth, traditioneller Cream Tea, Panoramafahrt durch die Cheddar Schlucht, Ausflug Wales mit Stadtbesichtigung von Cardiff, Stadtbesichtigung London mit Bootsfahrt auf der Themse
- ✓ Deutschsprachige Reiseleitung

TERMINE/PREISE 2026 P.P. IN €	
6 Nächte	verschiedene Abflughäfen buchbar
1.099.-*/ ab 999.-	Oktober
1.199.-*/ ab 1.099.-	September
1.299.-*/ ab 1.199.-	Juli, August

BUCHUNGSCODE: LON02211X

*unser ehemaliger Preis; Zuschlag Einzelzimmer ab € 222.-. Deutsche Staatsbürger benötigen für die Einreise einen gültigen Reisepass und eine elektronische Reisegenehmigung (ETA, ca. GBP 16.-). Mindestteilnehmerzahl: 15 Personen (siehe Seite 2). **Termine und Flüge ab Düsseldorf, Frankfurt, Berlin und Hamburg sowie detaillierte Infos zu dieser tollen Reise unter rewe-reisen.de**

02203 / 42 23 00

Werktags 9-20 Uhr,
Samstag & Sonntag 10-18:30 Uhr

11
Rundreisen

rewe-reisen.de

Inklusive großem Ausflugspaket (Wert € 499.-)

Inklusive Direktflüge!



Playa del Carmen

Neu bei **REWE** **Reisen**

Chichén-Itzá

Inklusive **DB**



Rundreise im Land der Maya

Mexiko, Guatemala & Belize

Ihr Reiseziel

Eine Reise voller Kontraste: geheimnisvolle Mayastätten, faszinierende Tempel im Dschungel, farbenfrohe Kolonialstädte, lebendige indigene Kultur und zum Abschluss karibische Traumstrände. Tauchen Sie ein in das Herz Yucatáns und Mittelamerikas und erleben Sie Geschichte, Natur und Lebensfreude so intensiv wie selten zuvor.

Ihre Hotels

Rundreise: Sie übernachten 5 x in Mexiko, 2 x in Guatemala und 1 x in Belize in **Mittelklassehotels** (Landeskategorie) mit mindestens Rezeption und **Doppel-** (2 Vollzahler) bzw. **Einzelzimmer** (1 Vollzahler) mit Bad.

Badeaufenthalt Mexiko Allegro Playcar (Anreise 10.11.26, 1.12.26, 26.1.27, 09.2.27, 9.3.27): Das **4-Sterne-Hotel** (Landeskategorie) bietet unter anderem Restaurants, mehrere Bars und Gartenanlage mit 2 Pools (Liegen am Pool/Strand inklusive). Die **Doppelzimmer** (ca. 26–30 m², min. 1/max. 2 Vollzahler) verfügen über Bad, Föhn, Klimaanlage, Minibar, Mietsafe, TV, Kaffee-/Teezubereiter sowie Balkon oder Terrasse.

Badeaufenthalt Mexiko Viva Maya by Wyndham (Anreise 16.9.26, 13.4.27): Das **4-Sterne-Hotel** (Landeskategorie) verfügt über kostenfreies WLAN, Restaurants, Café, Bar und Pools (Liegen am Pool/Strand inklusive). Die **Doppelzimmer** (min. 1/max. 2 Vollzahler) verfügen über Bad, Dusche, Föhn, Klimaanlage, Mietsafe, TV und Balkon oder Terrasse.

Reiseverlauf	
Tag 1	Flug nach Cancún (Mexiko), Ankunft Empfang durch Reiseleitung, Transfer zum Hotel
Tag 2	Cancún – Chichén-Itzá – Mérida Besichtigung der Maya Stätte und der „gelben Stadt“
Tag 3	Mérida – Kabah – Campeche Stadtrundfahrt Mérida, Besuch archäologische Stätte von Kabah und Rundgang durch Campeche
Tag 4	Campeche – Palenque Besichtigung der im Regenwald gelegenen Mayastätte
Tag 5	Palenque – El Ceibo (Guatemala) – Flores Heute erreichen Sie Guatemala
Tag 6	Flores – Tikal – Flores Ausflug zur archäologischen Stätte von Tikal im Tikal-Nationalpark
Tag 7	Flores – Xunantunich (Belize) – Belize Stadt Überquerung des Mopan River mit einer traditionellen, handbetriebenen Fähre, Besichtigung der Mayastätte Xunantunich
Tag 8	Belize Stadt – Lamanai – Chetumal (Mexiko) Besichtigung der Maya-Stadt Lamanai
Tag 9	Chetumal – Tulum – Playa del Carmen Bootsfahrt und Transfer zum Badehotel
Tag 10-14	Playa del Carmen Genießen Sie entspannte Tage am Traumstrand
Tag 15	Playa del Carmen – Cancún Transfer zum Flughafen und Rückflug
Tag 16	Ankunft in Deutschland

Änderung des Reiseverlaufs vorbehalten.

Generelle Hinweise: Mindestteilnehmerzahl: 15 Personen (siehe Seite 2). Für die Einreise benötigen deutsche Staatsbürger einen nach Rückreise noch mindestens 6 Monate gültigen Reisepass. Mexiko: Touristensteuer ca. € 2.- pro Zimmer/Nacht (zahlbar vor Ort) außerdem VISITAX (vorab online zu zahlen, ca € 17.- pro Person), Guatemala und Belize: digitale Einreiseerklärung (vorab auszufüllen), Nachweis über ausreichende finanzielle Mittel (ca. USD 75.-/Tag/Person) müssen bei der Einreise in Belize vorgelegt werden, Ausreisegebühr i.H.v. ca. USD 37,50 pro Person vor Ort zu entrichten.



SCAN MICH

~~3.299,-~~

2.999,-

14 Nächte p.P. ab inkl. Verpflegung

Inklusivleistungen

- ✓ 16-tägige Flugreise mit renommierter Fluggesellschaft in der Economy-Class nach Cancún (Direktflug) und zurück, Rail&Fly 2. Klasse
- ✓ Rundreise und Transfers
- ✓ Rundreise: 8 Nächte im Doppelzimmer in Mittelklassehotels mit Frühstück
- ✓ Badeaufenthalt Mexiko: 6 Nächte im Doppelzimmer im 4-Sterne-Hotel an der Playa del Carmen, All Inclusive: Frühstücks-, Mittags- und Abendbuffet, Snacks sowie lokale alkoholische und alkoholfreie Getränke

Großes Ausflugspaket (Wert € 499.-p.P.):

- ✓ Ausgrabungsstätte von Chichén-Itzá, Stadtrundfahrt Mérida, archäologische Stätte Kabah und Tikal, Stadtrundgang Campeche und Palenque, Maya-Stätte Xunantunich und Lamanai, Bootsfahrten New River und Lagune von Bacalar u.v.m.
- ✓ Deutschsprachige Reiseleitung während der Rundreise in Mexiko und Guatemala
- ✓ Englischsprachige Reiseleitung in Belize

TERMINE/PREISE 2026/27 P.P. IN €

10 Nächte	Frankfurt
3-299.-*/ab 2.999.-	Dezember 26
3-399.-*/ab 3.099.-	September 26
3-499.-*/ab 3.199.-	November 26, Januar 27
3-549.-*/ab 3.249.-	Februar 27, März 27, April 27

BUCHUNGSCODE: CUN13116X

*unser ehemaliger Preis; Zuschlag Einzelzimmer ab € 899.-. Termine und detaillierte Infos zu dieser tollen Reise unter rewe-reisen.de

02203 / 42 23 00

Werktags 9-20 Uhr,
Samstag & Sonntag 10-18:30 Uhr

12
Rundreisen

rewe-reisen.de

Inklusive Eintritt in 3 Nationalparks!



Vulkan Arenal



Inklusive Badeverlängerung!



Pazifikküste



Costa Rica Rundreise & Baden

Das grüne Paradies in Mittelamerika!

Ihr Reiseziel

Zwischen Atlantik und Pazifik begeistert das mittelamerikanische Land auf kleinstem Raum mit einer Fülle an Naturschönheiten sowie einer einzigartigen Pflanzen- und Tierwelt! Vulkane, Kraterseen und Wasserfälle sind nur einige der Naturerlebnisse, die diese Reise für Sie bereithält. In den dichten Regen- und Nebelwäldern, begleitet vom Gezwitscher zahlreicher Vogelarten, erwarten Sie tiefe Einblicke in die spannende Lebenswelt von Faultieren, Leguanen und Brüllaffen. Sie starten Ihr Abenteuer „Costa Rica“ in der Hauptstadt San José. Anschließend erleben Sie faszinierende Naturschauspiele in 3 Nationalparks sowie die paradiesischen Strände der Karibik- und Pazifikküste. Freuen Sie sich auf eine unvergessliche Rundreise mit Badetagen an einem der schönsten Strände des Landes – La Pura Vida!

Ihre Unterkünfte

Während der **Rundreise** übernachten Sie in **Mittelklassehotels** und **Lodges**. Alle Unterkünfte bieten Rezeption, Restaurant, Bars sowie **Doppelzimmer** (2 Vollzahler) bzw. **Einzelzimmer** (1 Vollzahler) mit Bad oder Dusche und teilweise TV. Für den **Badeaufenthalt** steht Ihnen ein **3-Sterne Hotel** (Landeskat.) in Strandnähe zur Verfügung, das zusätzlich einen Pool mit Sonnenterrasse bietet.

Generelle Hinweise: Mindestteilnehmerzahl: 15 Personen (siehe Seite 2). Deutsche Staatsbürger benötigen einen noch mindestens 6 Monate gültigen Reisepass. **Detaillierte Infos zu dieser tollen Reise unter rewe-reisen.de.**

Reiseverlauf	
Tag 1	Flug nach San José Ankunft, Transfer zum Hotel. Freizeit
Tag 2	San José – Nationalpark Braulio Carrillo – Tortuguero Sie starten in Richtung Karibik, durchqueren den Nationalpark Braulio Carrillo und passieren Bananenplantagen. Mit einem Boot fahren Sie durch Kanäle und Flussläufe zur Dschungellodge, Besuch eines Dorf auf einer Sandbank am Strand, das sich dem Schutz von Meeresschildkröten widmet
Tag 3	Nationalpark Tortuguero Bootsfahrt durch die Lagunen und Kanäle des Nationalparks. Von der Lodge aus starten Sie einen Dschungelrundgang und bestaunen die artenreiche Tierwelt
Tag 4	Tortuguero – La Fortuna Weiterreise nach La Fortuna. Freizeit
Tag 5	La Fortuna – Ausflug Vulkan Arenal Wanderung durch den Park, auf Hängebrücken erkunden Sie die Baumkronen des Dschungels. Hauptattraktion des Parks ist der Vulkan Arenal
Tag 6	La Fortuna – Blauer Fluss – Liberia – Rincón de la Vieja Im Nationalpark Vulkan Tenorio sehen Sie den blauen Fluss Rio Celeste und wandern zum berühmten Wasserfall. Fahrt über die Panamericana-Straße nach Rincón de la Vieja
Tag 7	Nationalpark Rincón de la Vieja Besuch des Nationalpark. Der Nachmittag steht für eigene Erkundungen zur freien Verfügung
Tag 8	Rincón de la Vieja – Badehotel Weiterfahrt an die Küste des Pazifischen Ozeans
Tag 9-10	Badehotel Genießen Sie erholsame Tage am Traumstrand
Tag 11	Rückreise Transfer zum Flughafen San José und Rückflug
Tag 12	Ankunft in Deutschland

Änderung des Reiseverlaufs vorbehalten.



SCAN MICH

~~2.299,-~~

1.899,-

10 Nächte p.P. ab inkl. Verpflegung

Inklusivleistungen

- ✓ 12-tägige Flugreise mit renommierter Fluggesellschaft in der Economy-Class nach San José (Umsteigeverbindung möglich) und zurück, Rail&Fly 2. Klasse, Rundreise und Transfers im Reisebus
- ✓ 7 Nächte im Doppelzimmer in Mittelklassehotels und Lodges während der Rundreise sowie 3 Nächte im Doppelzimmer im 3-Sterne Badehotel, 10 x Frühstück, 2 x Mittag- und Abendessen
- ✓ **Eintritt in 3 Nationalparks:** Tortuguero mit Bootstour und Rundgang, Vulkan Tenorio und Rincón de la Vieja mit Wanderung
- ✓ Hängebrückenwanderung am Vulkan Arenal
- ✓ Deutschsprachige Reiseleitung während der Rundreise



Wasserfall Tenorio

TERMINE/PREISE 2026/27 P.P. IN €

10 Nächte	Frankfurt
2.299,- */ab 1.899,-	September 26
2.499,- */ab 2.099,-	Oktober 26
2.699,- */ab 2.299,-	November 26
2.799,- */ab 2.399,-	Januar 27

BUCHUNGSCODE: SJO00052X

*unser ehemaliger Preis. Zuschlag Alleinbelegung ab € 399,-

02203 / 42 23 00

Werktags 9-20 Uhr, Samstag & Sonntag 10-18:30 Uhr

13 Rundreisen

rewe-reisen.de

**Inklusive großem Ausflugspaket
(Wert € 350.-)**



Neu bei REWE Reisen

**Inklusive
DB**

Iguazu-Wasserfälle

Direktflüge mit Lufthansa!

Buenos Aires – Plaza de Mayo



Buzios



Argentinien & Brasilien

Metropolen, Naturwunder & Meer!

Ihr Reiseziel

Entdecken Sie die schönsten Facetten Südamerikas auf dieser exklusiven Kombinationsreise: Das pulsierende Buenos Aires begeistert mit lebendiger Atmosphäre und beeindruckender Architektur. In Iguazu erwarten Sie spektakuläre Wasserfälle und eine einzigartige Flora und Fauna. Rio de Janeiro fasziniert mit Corcovado, Christusstatue, Zuckerhut, den legendären Stränden Copacabana und Ipanema sowie seiner kolonialen Altstadt. Zum Abschluss genießen Sie tolle Strandtage in Buzios.

Ihre Hotels

Rundreise: Die **3- und 4-Sterne Hotels** (Landesk.) bieten mindestens Speiseraum und **Doppelzimmer** (min. 1./max. 2 Vollzahler) mit Bad oder Dusche.

Badeaufenthalt: Die **3-Sterne Pousada Corsário** (Landesk.) befindet sich im Stadtteil Ossos in Buzios, nur wenige Schritte vom Ossos Beach entfernt. Es bietet u.a. Rezeption, Shops, Restaurant, Pool (Liegen am Pool inklusive) und **Doppelzimmer** (ca. 18 m² min. 1./max. 2 Vollzahler) mit Dusche, Föhn, Klimaanlage, Safe und Minibar (gegen Gebühr).



Rio de Janeiro

Reiseverlauf	
Tag 1	Flug nach Buenos Aires (Argentinien)
Tag 2	Ankunft Buenos Aires Empfang am Flughafen und Transfer zum Hotel
Tag 3	Buenos Aires – Stadtrundfahrt Sie sehen u.a. die Avenidas 9 de Julio (breiteste Straße der Welt), Plaza de Mayo, Einwandererviertel La Boca. Optional: Tango-Show mit Dinner
Tag 4	Buenos Aires – Freizeit Optional: Fiesta Gaucha (Landgut-Besuch mit Empanadas-Leckerei, Einblick in das Leben der Gauchos, Mittagessen, Vorführung von Gaucho-Spielen)
Tag 5	Buenos Aires – Foz do Iguazu Transfer zum Flughafen und Weiterflug. Empfang am Flughafen und Transfer zum Hotel
Tag 6	Foz do Iguazu Besuch der Teufelsschlucht mit Blick auf die argentinischen Iguazu-Wasserfälle
Tag 7	Foz do Iguazu – Rio de Janeiro (Brasilien) Besuch Iguazu-Wasserfälle (brasilianische Seite), Flughafentransfer, Weiterflug und Ankunft in Rio de Janeiro
Tag 8	Rio de Janeiro – Corcovado Eines der sieben Weltwunder erwartet Sie: Zahnradbahnfahrt zur Christus-Erlöser-Statue auf dem Corcovado
Tag 9	Rio de Janeiro Seilbahnfahrt zum Zuckerhut
Tag 10	Rio de Janeiro – Buzios Transfer zu Ihrem Badehotel in Buzios
Tag 11-13	Buzios – Freizeit Genießen Sie entspannte Strandtage
Tag 14	Rückreise Transfer zum Flughafen und Rückflug
Tag 15	Ankunft in Deutschland

Änderung des Reiseverlaufs vorbehalten.

Generelle Hinweise: Mindestteilnehmerzahl (siehe Seite 2): 15 Personen (Rundreisen) bzw. 10 Personen (zubuchbare Ausflüge). Deutsche Staatsbürger benötigen einen nach Rückreise noch mindestens 6 Monate gültigen Reisepass sowie für Argentinien eine Reisekrankenversicherung.



SCAN MICH

~~3.499,-~~

3.199,-

12 Nächte p.P. ab
inkl. Verpflegung

Inklusivleistungen

- ✓ 15-tägige Flugreise mit Lufthansa nach Buenos Aires und zurück von Rio de Janeiro (Direktflüge), Rail&Fly 2. Klasse
- ✓ 2 innersüdamerikanische Flüge (Umsteige-Verbindung möglich): Buenos Aires – Foz do Iguazu / Flug Foz do Iguazu – Rio de Janeiro
- ✓ Rundreise und Transfers im Reisebus
- ✓ Rundreise: 8 Nächte im Doppelzimmer in 3- und 4-Sterne Hotels mit Frühstück (3 x in Buenos Aires, 2 x in Foz do Iguazu und 3 x in Rio de Janeiro)
- ✓ Badeaufenthalt: 4 Nächte im Doppelzimmer in der 3-Sterne Pousada de Corsário mit Halbpension (Frühstück & Abendessen)

**Großes Ausflugs- und Eintrittspaket
(Wert € 350.- p.P.):**

- ✓ Stadtbesichtigung Buenos Aires und Rio de Janeiro mit Corcovado und Zuckerhut
- ✓ Besichtigung der Iguazu-Wasserfälle von argentinischer und brasilianischer Seite
- ✓ Deutschsprachige Reiseleitung während der Rundreise

Wunschleistungen

Zuschläge p.P./Aufenthalt:

- Tango-Show mit Dinner (Tag 3) € 111.-
- Fiesta Gaucha (Tag 4) € 299.-
- Doppelzimmer zur Alleinbelegung € 599.-

TERMINE/PREISE 2026 P.P. IN €

12 Nächte	Frankfurt
3.499.- */3.199.-	Oktober, November
3.599.- */3.299.-	September

BUCHUNGSCODE: EZE16326X

*unser Preis bei Buchung ab 1.6.

02203 / 42 23 00

Werktags 9-20 Uhr,
Samstag & Sonntag 10-18:30 Uhr

**14
Deluxe**

rewe-reisen.de

Inklusive Direktflüge!



Neu bei **REWE** Reisen

Inklusive
DB

Kapstadt

Inklusive Zimmerupgrade im Badehotel

Kap der Guten Hoffnung



Le Palmiste Resort & Spa



Casuarina Resort & Spa

Kapstadt & Mauritius

Zwischen Weltstadtfleur und Inselparadies

Ihr Reiseziel

Erleben Sie zwei faszinierende Welten auf einer außergewöhnlichen Kombinationsreise. Starten Sie in Kapstadt, einer der schönsten Städte der Welt, mit spektakulärer Natur und kultureller Vielfalt. Die Seilbahn zum Tafelberg sowie Ausflüge zum Kap der Guten Hoffnung und in die Weinregionen sind bereits inklusive und sorgen für unvergessliche Eindrücke. Anschließend reisen Sie weiter zur Trauminsel Mauritius und genießen erholsame Badetage im beliebten Küstenort Trou aux Biches. Hier haben Sie die Auswahl zwischen einem komfortablen 3- oder 4-Sterne Resort. Freuen Sie sich auf traumhafte Strände, kristallklares Wasser und pure Entspannung – ein Urlaub, der in Erinnerung bleibt.

Ihre Hotels

Kapstadt: Das 4-Sterne Beispielhotel Cresta

Grande (Landeskat.) mit Tafelbergblick (Flughafen: ca. 25 km entfernt) bietet u.a. Restaurant, Bar, Pool und **Doppelzimmer Superior** (ca. 25 m², min. 1/max. 2 Vollzahler) mit Bad oder Dusche, Klimaanlage und TV.

Mauritius: Das 3-Sterne **Le Palmiste Resort & Spa** (Landeskat.) liegt ca. 150 m vom Strand entfernt (Grand Baie: ca. 8 km) und bietet u.a. Restaurant, Bars, Pools sowie **Doppelzimmer Anthurium** (ca. 31 m², min. 1/max. 2 Vollzahler) mit Dusche, Klimaanlage, TV, Minibar, Safe, Balkon oder Terrasse. **Kostenfreies Upgrade auf ein Doppelzimmer Standard** (ca. 41 m², min. 1 /max. 2 Vollzahler) mit Garten- oder Poolblick.

Das 4-Sterne **Casuarina Resort & Spa** (Landeskat.) liegt am Strand (Grand Baie: ca. 8 km) und bietet Restaurants, Bars, Pools und **Doppelzimmer Standard** (36-40 m², min. 1/max. 2 Vollzahler) mit Dusche, Klimaanlage, TV, Minibar, Safe, Balkon oder Terrasse mit Gartenblick. **Kostenfreies Upgrade auf ein moderneres Doppelzimmer Privilege mit Gartenblick** mit gleicher Ausstattung und zusätzlich 20 % Rabatt auf Wellnessanwendungen.

Reiseverlauf	
Tag 1	Flug nach Kapstadt
Tag 2	Ankunft Kapstadt Transfer zum Hotel. Erhalt Ihrer inkludierten Tickets
Tag 3	Kapstadt - Kap der Guten Hoffnung Entdecken Sie traumhafte Küstenlandschaften und atemberaubende Ozeanblicke entlang des Chapman's Peak Drive
Tag 4	Kapstadt - Freizeit Wir empfehlen: Hop-on-Hop-off-Bus, Seilbahn zum Tafelberg (wetterabhängig)
Tag 5	Kapstadt - Freizeit Wir empfehlen: Hafenrundfahrt
Tag 6	Kapstadt - Weinregion Stellenbosch und Franschhoek inklusive zwei Weinverkostungen
Tag 7	Kapstadt - Mauritius Transfer zum Flughafen und Flug nach Mauritius. Transfer zum ausgewählten Hotel
Tag 8-12	Mauritius Genießen Sie die Annehmlichkeiten Ihres Badehotels
Tag 13	Rückreise Transfer zum Flughafen, Rückflug und Ankunft in Frankfurt

Änderung des Reiseverlaufs vorbehalten.



SCAN MICH

2.499,-

11 Nächte p.P. ab
inkl. Verpflegung

Inklusivleistungen

- ✓ 13-tägige Flugreise mit renommierter Fluggesellschaft (Direktflug) in der Economy-Class nach Kapstadt und zurück von Mauritius, Transfers, Rail&Fly 2. Klasse
- ✓ Kapstadt: 5 Nächte im Doppelzimmer im 4-Sterne Hotel mit Frühstück
- ✓ **Ausflugspaket (Wert € 249,- p.P.):** je 1 Ticket Hop-On Hop-Off Bus & Seilbahnfahrt zum Tafelberg, Hafenrundfahrt, Kap der Guten Hoffnung & Weinregion mit Verkostung
- ✓ Mauritius: 6 Nächte im Doppelzimmer Anthurium im Le Palmiste Resort & Spa mit Halbpension (Frühstücks- und Abendbuffet)
- ✓ **Kostenfreies Upgrade auf ein Doppelzimmer Standard (Wert € 89,- p.P.)**
- ✓ Deutschsprachige Reiseleitung



Mauritius

TERMINE/PREISE 2026/27 P.P. IN €

3*-Resort	4*-Resort	Frankfurt
11 Nächte	11 Nächte	
ab 2.499,-	ab 2.599,-	Januar 27
ab 2.599,-	ab 2.699,-	November 26, Dezember 26, Februar 27, März 27

**BUCHUNGSCODE: MRU06890X (3*-RESORT)
MRU06891X (4*-RESORT)**

Kurtaxe: Mauritius ca. € 3,- p.P./Nacht (vor Ort zu zahlen). Zuschlag Einzelzimmer ab € 499,-. **Mindestteilnehmerzahl (15 Personen), Einreisebestimmungen, Termine sowie detaillierte Infos unter rewe-reisen.de**

02203 / 42 23 00

Werktags 9-20 Uhr,
Samstag & Sonntag 10-18:30 Uhr

15
Rundreisen

rewe-reisen.de

Inklusive großem Ausflugspaket (Wert € 250.-)



Backwaters – Hausbootfahrt



Periyar Nationalpark



Inklusive



SCAN MICH

~~1.699,-~~

1.499,-

12 Nächte p.P. ab
inkl. Verpflegung

Südindien Rundreise

Ihr Reiseziel: Auf der Rundreise durch Südindien erwarten Sie u.a. die Metropole Bangalore, eine Fahrt mit der Schmalspureisenbahn „Toy Train“, eine Hausbootfahrt auf den Backwaters, der Periyar Nationalpark sowie Glanz und Glamour von Bollywood in Chennai.

Ihre Unterkünfte: Alle **3- und 4-Sterne Hotels** (Landeskatt.) verfügen über Restaurant und **Doppel-** (2 Vollzahler) bzw. **Einzelzimmer** (1 Vollzahler) mit Bad oder Dusche, Klimaanlage und TV. Das **Hausboot** bietet Küche, Esszimmer, Sitzecke, Sonnendeck und **Doppel-** (2 Vollzahler) bzw. **Einzelkabine** (1 Vollzahler) mit Bad.

Inklusivleistungen:

- ✓ 14-tägige Flugreise (Direktflug) mit Lufthansa oder gleichwertig in der Economy-Class nach Bangalore und zurück von Chennai, Rail&Fly 2. Klasse, Rundreise und Transfers im Reisebus
- ✓ 11 Nächte im Doppelzimmer mit Halbpension und 1 Nacht in der Doppelkabine auf einem Hausboot mit Vollpension
- ✓ **Großes Ausflugspaket (Wert € 250.- p.P.):** Besuch Sommerpalast von Tipu, Stadtrundfahrt Mysore, Fahrt mit dem Toy Train, Stadtbesichtigung und Tanzshow in Cochin, Gewürzplantagentour in Thekkady, Besichtigung Thanjavur Palast, Brihadisvara Tempel (UNESCO-Weltkulturerbe) und Darasuram Tempel, Besuch Felsreliefs von Mahabalipuram (UNESCO-Weltkulturerbe), Orientierungsrundgang durch Chennai
- ✓ Deutschsprachige Reiseleitung

TERMINE/PREISE 2026/27 P.P. IN €

12 Nächte	Frankfurt
1.699,- */1.499,-	September
1.749,- */1.549,-	Oktober
1.799,- */1.599,-	November, Januar

BUCHUNGSCODE: BLR40000X

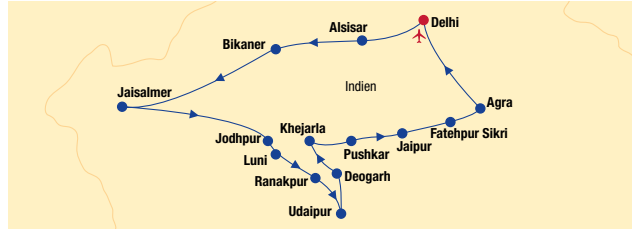
*unser ehemaliger Preis; Zuschlag Einzelzimmer € 399.-
Detaillierte Infos zu dieser tollen Reise unter rewe-reisen.de

Generelle Hinweise: Mindestteilnehmerzahl: 15 Personen (siehe Seite 2). Deutsche Staatsbürger benötigen einen nach Rückreise noch mindestens 6 Monate gültigen Reisepass und ein Touristenvisum (ca. € 25.- p.P., selbst zu beantragen).

Inklusive großem Ausflugspaket (Wert € 350.-)



Taj Mahal



Inklusive



SCAN MICH

~~1.899,-~~

1.599,-

14 Nächte p.P. ab
Halbpension

Indien-Rajasthan Premium Rundreise

Ihr Reiseziel: Erleben Sie das faszinierende Land des Maharadschas mit luxuriösen Palästen, imposanten Festungen und historischen Sehenswürdigkeiten im farbenprächtigsten indischen Bundesstaat Rajasthan. Abwechslungsreiche Panoramen von üppig grünen Berglandschaften bis hin zur endlos weiten Wüste werden Sie verzaubern. Die Hauptstadt Rajasthans, das „Pink City“ genannte Jaipur, Agra mit dem weltberühmten Taj Mahal und zahlreiche weitere Höhepunkte garantieren bleibende Erinnerungen.

Ihre Unterkünfte: Alle hochwertigen **4- und 5-Sterne** (Landeskatt.) sowie die **Heritage-Hotels** bieten u.a. Restaurant, **Doppel-** (2 Vollzahler) bzw. **Einzelzimmer** (1 Vollzahler) mit Bad, TV und Klimaanlage.

Inklusivleistungen:

- ✓ 16-tägige Flugreise mit Lufthansa in der Economy-Class nach Delhi und zurück (Direktflüge), Rail&Fly 2. Klasse, Rundreise und Transfers im Reisebus
- ✓ 14 Nächte im Doppelzimmer in 4- und 5-Sterne Hotels sowie in Heritage-Hotels mit Halbpension (Frühstück und Abendessen)
- ✓ **Großes Ausflugspaket mit Eintrittsgeldern (Wert € 350.- p.P.):** Stadtbesichtigungen Delhi (mit Rikscharfahrt), Alsisar, Bikaner, Jaisalmer, Jodhpur und Udaipur, Besuch Ranakpur Tempel, Zugfahrt durch die Aravalli Hills, Jeepfahrt zum Amber Fort in Jaipur, Besuch Fatehpur Sikri, Taj Mahal und Agra Fort
- ✓ Deutschsprachige Reiseleitung

TERMINE/PREISE 2026/27 P.P. IN €

14 Nächte	Frankfurt
1.899,- */1.599,-	September
2.099,- */1.799,-	Oktober, November, Januar

BUCHUNGSCODE: DEL99005X

*unser ehemaliger Preis; Zuschläge: Einzelzimmer € 399.-, zusätzliches Ausflugspaket € 79.- (Dünen-Dinner, Jeep-Safari, Bootsfahrt und Rikscharfahrt).
Detaillierte Infos zu dieser tollen Reise unter rewe-reisen.de

Generelle Hinweise: Mindestteilnehmerzahl: 15 Personen (siehe Seite 2). Deutsche Staatsbürger benötigen einen nach Rückreise noch mindestens 6 Monate gültigen Reisepass und ein Touristenvisum (ca. € 25.- p.P., selbst zu beantragen).

02203 / 42 23 00

Werktags 9-20 Uhr,
Samstag & Sonntag 10-18:30 Uhr

16
Deluxe

rewe-reisen.de

Alle Termine - 1 Preis zur besten Reisezeit!

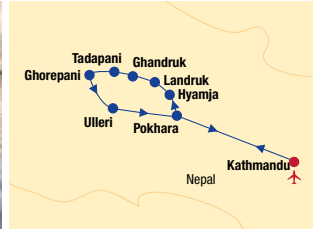


Neu bei **REWE** Reisen

Himalaya



Pokhara – Phewa-See



Inklusive großem Ausflugspaket (Wert € 500.-)



Kathmandu – Boudhanath Stupa



Kloster am Himalaya Gebirge



Inklusive



SCAN MICH

~~2.299,-~~

1.799,-

13 Nächte p.P. ab
inkl. Verpflegung

Inklusive



SCAN MICH

~~2.299,-~~

1.799,-

14 Nächte p.P. ab
Halbpension

Nepal Rundreise mit Trekking-Abenteuer

Ihr Reiseziel: Sie entdecken die faszinierenden Städte Kathmandu und Pokhara, tauchen in einem Kloster bei einer Puja-Zeremonie tief in die spirituelle Welt Nepals ein und erleben während Ihrer **7-tägigen Trekking-Tour im Himalaya** abgelegene Bergdörfer mit eindrucksvollen Panoramen und dem ursprünglichem Leben am Dach der Welt.

Ihre Unterkünfte: Alle **Mittelklassehotels**, das **Klostergästehaus** bzw. die **Trekking-Lodges** bieten Restaurant oder Speisesaal sowie **Doppel-** (2 Vollzahler) und **Einzelzimmer** (1 Vollzahler) mit eigenem Bad bzw. in Landruk und Tadapani über Gemeinschaftsbad.

Inklusivleistungen:

- ✓ 16-tägige Flugreise mit renommierten Fluggesellschaft in der Economy-Class nach Kathmandu (Umsteigeverbindung) und zurück, Rail&Fly, Transfers im Reisebus bzw. Geländewagen
- ✓ 6 Nächte im Doppelzimmer in Mittelklassehotels während der Rundreise (4 x im Raum Kathmandu, 2 x im Raum Pokhara) und 1 Nacht im Doppelzimmer in einem Klostergästehaus mit Zeremonien und Halbpension (Frühstück und Abendessen)
- ✓ 6 Nächte im Doppelzimmer in einfachen Trekking-Lodges mit Vollpension (Frühstück, Mittag- und Abendessen)
- ✓ Besichtigung Swayambhunath Stupa, Boudhanath Stupa und Durbar Square in Kathmandu und World Peace Pagoda in Pokhara
- ✓ Besuch eines Klosters mit Teilnahme an einer Puja-Zeremonie
- ✓ 7-tägige Trekking-Tour mit englischsprachigem Sherpa-Bergführer, Gepäck-Träger und Trekkinggenehmigungen
- ✓ Deutschsprachige Reiseleitung

TERMINE/PREISE 2026 P.P. IN €	
13 Nächte	Frankfurt
2.299,- */1.799,-	September, November, Dezember
BUCHUNGSCODE: KTM66666X	

* unser Preis bei Buchung ab 1.6.; Zuschlag Einzelzimmer € 299.-. **Einreisebestimmungen sowie detaillierte Infos zu dieser tollen Reise unter rewe-reisen.de**

Generelle Hinweise: Mindestteilnehmerzahl: 15 Personen (siehe Seite 2). Aufgrund der zu überwindenden Höhenmeter sollten Sie für dieses Programm in einer guten körperlichen Verfassung sein. Schwierigkeitsgrad der Trekking-Tour: mittel; Gehzeiten: ca. 3-6 Stunden pro Tag.

Nepal Rundreise

Ihr Reiseziel: Erleben Sie das Königreich des Himalayas – vom dichten Dschungel bis zu den imposanten Achttausendern. Tauchen Sie ein in bewegende Mönchszeremonien, genießen Sie die Stille im Klosterhotel, quirlige Städte wie Kathmandu und Pokhara u.v.m.

Ihre Unterkünfte: Alle **Mittelklassehotels**, das **Klostergästehaus** bzw. die **Dschungel-Lodge** mit Restaurant oder Speisesaal sowie Ihre Gastfamilie bieten **Doppel-** (2 Vollzahler) bzw. **Einzelzimmer** (1 Vollzahler) mit Bad oder Dusche.

Inklusivleistungen:

- ✓ 16- bzw. 17-tägige Flugreise mit renommierten Fluggesellschaft in der Economy-Class nach Kathmandu (Umsteigeverbindung) und zurück, Rail&Fly 2. Klasse, Rundreise und Transfers im Reisebus
- ✓ 10 Nächte in Mittelklassehotels, 2 Nächte in einer Dschungel-Lodge, 1 Nacht im Klostergästehaus mit Zeremonien und 1 Nacht bei einer Gastfamilie mit Halbpension (Frühstück und Abendessen, 3 x Mittagessen, Abschiedsessen mit Kultur-Tanz)
- ✓ **Großes Ausflugspaket mit Eintrittsgeldern (Wert € 500.- p.P.):** Stadtbesichtigung in Kathmandu, Dschungelaktivitäten im Chitwan Nationalpark, leichte Wanderung und Besuch David's Fall und World Peace Pagoda in Pokhara, Bootsfahrt auf dem Phewa See in Pokhara, leichte Wanderung und Besichtigung von Gorkha mit Sonnenuntergang, leichte Wanderung und Besichtigung von Namobuddha und Thrangu Tashi Yangtse Kloster in Dhulikhel
- ✓ Deutschsprachige Reiseleitung

TERMINE/PREISE 2026/27 P.P. IN €	
14 Nächte	Frankfurt
2.299,- */ab 1.799,-	September 26, Oktober 26, Januar 27
2.399,- */ab 1.899,-	November 26, Dezember 26
BUCHUNGSCODE: KTM88888X	

* unser ehemaliger Preis; Zuschlag Einzelzimmer € 299.-. **Detaillierte Infos zu dieser tollen Reise unter rewe-reisen.de**

Generelle Hinweise: Mindestteilnehmerzahl: 15 Personen (siehe Seite 2). Deutsche Staatsbürger benötigen einen nach Rückreise noch mindestens 6 Monate gültigen Reisepass und ein Touristenvisum (ca. € 28.- p.P., selbst zu beantragen).

02203 / 42 23 00

Werktags 9-20 Uhr,
Samstag & Sonntag 10-18:30 Uhr

17
Rundreisen

rewe-reisen.de

Inkl. großem Ausflugspaket (Wert € 500.-)



Java – Bromo Vulkan

Inklusive
DB



Java – Borobudur Tempel



Bali – Sanur



Mercure Resort Sanur

Indonesien / Java & Bali

Vulkane, Tempel & tropische Strände

Ihr Reiseziel

Erleben Sie eine faszinierende Rundreise durch das Herz Indonesiens. Vom quirligen Jakarta bis zu den ruhigen Stränden Balis werden Sie in eine Welt voller Wunder und Entdeckungen eintauchen. Diese Reise führt Sie durch die idyllische Bergregion von Bogor und die kulturelle Stadt Yogyakarta, zu imposanten Vulkanlandschaften und schönen Kraterseen. Lassen Sie sich von den mystischen Tempeln verzaubern, bestaunen Sie den atemberaubenden Sonnenaufgang über dem Bromo Vulkan und genießen Sie die üppige Natur der Reisterrassen von Jatiluwih. Zum krönenden Abschluss erwarten Sie erholsame Tage am Traumstrand in Sanur – Balis beliebtester Badeort.

Ihre Hotels

Rundreise: Alle 3- bzw. 4-Sterne Hotels (Landeskat.) verfügen über Rezeption, Restaurant, Bar und **Doppel-** (2 Vollzahler) bzw. **Einzelzimmer** (1 Vollzahler) mit Bad oder Dusche und Klimaanlage.

Badeaufenthalt: Das 4-Sterne **Mercure Resort Sanur** (Landeskat.) liegt am Strand und bietet Restaurant, Bars, Pool, **Doppelzimmer Superior** (min. 1/max. 2 Vollzahler) mit Bad oder Dusche, Klimaanlage, TV und Balkon oder Terrasse.

Generelle Hinweise: Mindestteilnehmerzahl: 15 Personen (siehe Seite 2). Einmalige Touristensteuer ca. € 9,- online oder vor Ort elektronisch zu zahlen. Deutsche Staatsbürger benötigen einen nach Rückreise noch mindestens 6 Monate gültigen Reisepass sowie ein Visa On Arrival (p.P. ca. € 30,-).

Reiseverlauf	
Tag 1	Flug nach Jakarta auf Java
Tag 2	Ankunft in Jakarta Empfang am Flughafen, Transfer zum Hotel
Tag 3	Jakarta – Bogor – Bandung Fahrt in die Bergregion mit Besuch des Botanischen Gartens in Bogor
Tag 4	Bandung – Tangkuban Prahur Vulkan Ausflug zum Vulkan, Vorführung traditioneller Musik auf Bambusinstrumenten und Besuch der Ciater-Schwefelquellen
Tag 5	Bandung – Zugfahrt nach Yogyakarta – Prambanan Zugfahrt nach Yogyakarta und Besuch des Prambanan Tempels
Tag 6	Yogyakarta – Borobudur Tempel und Stadtrundfahrt Yogyakarta Ausflug zum Borobudur Tempel, kurze Stopp an den Tempeln Candi Mendut und Candi Pawon, Stadtrundfahrt in Yogyakarta
Tag 7	Yogyakarta – Zugfahrt nach Jombang – Bromo Vulkan Ankunft in Jombang, Fahrt in die Bergregion des Bromo Vulkans
Tag 8	Bromo Vulkan – Banyuwangi Geländewagenfahrt zum Sonnenaufgang am Vulkan und über das Sandmeer. Frühstück und Fahrt nach Banyuwangi mit Besuch von Kaffee-, Kakao- und Nelkenplantagen
Tag 9	Banyuwangi – Fährüberfahrt nach Bali – Pemuteran Kurze Fährfahrt, Ankunft an der Westküste
Tag 10	Pemuteran – Ulun Danu – Jatiluwih – Ubud Besuch des Pura Ulun Danu Tempels am Bratan See und der Reisterrassen von Jatiluwih. Ankunft in Ubud
Tag 11	Ubud – Freizeit Erkunden Sie das idyllische Künstlerstädtchen
Tag 12	Ubud – Kintamani – Besakih – Sanur Besuch Kintamani Dorf und Besakih Tempel. Fahrt nach Sanur
Tag 13-15	Sanur – Freizeit Nach Ihrer Erkundungstour verbringen Sie erholsame Tage an der Südküste
Tag 16	Rückreise Transfer zum Flughafen Denpasar und Rückflug
Tag 17	Ankunft in Deutschland

Änderung des Reiseverlaufs vorbehalten.



SCAN MICH

~~2.399,-~~

1.899,-

14 Nächte p.P. ab
Frühstück

Inklusivleistungen

- ✓ 17-tägige Flugreise mit renommierter Fluggesellschaft in der Economy-Class nach Jakarta und zurück von Denpasar (Umsteigeverbindungen), Rail&Fly 2. Klasse
- ✓ Rundreise und Transfers im Reisebus
- ✓ Zugfahrten in der 1. Klasse: Bandung – Yogyakarta – Jombang
- ✓ Fährüberfahrt Java – Bali
- ✓ Rundreise: 10 Nächte im Doppelzimmer in 3- bzw. 4-Sterne Hotels (Java: je 1 Nacht in Jakarta, Bromo, Banyuwangi und je 2 Nächte in Bandung, Yogyakarta / Bali: 1 Nacht in Pemuteran, 2 Nächte in Ubud)
- ✓ Badeaufenthalt: 4 Nächte im Doppelzimmer Superior im 4-Sterne Mercure Resort Sanur
- ✓ 14 x Frühstück
- ✓ **Großes Ausflugspaket (Wert € 500.- p.P.):** u.a. Besuch des Botanischen Gartens in Bogor, Tagesausflug zum Tangkuban Prahur Vulkan, Besichtigung diverser Tempel, Stadtrundfahrt Yogyakarta, Geländewagenfahrt zum Bromo Vulkan, Besichtigung Reisfelder & Besuch Bergdorf, deutschsprachige Reiseleitung während der Rundreise

TERMINE/PREISE 2026/27 P.P. IN €

14 Nächte	Frankfurt
2.399,- */ab 1.899,-	Januar 27, Februar 27, März 27
2.499,- */ab 1.999,-	Oktober 26, November 26, Dezember 26
2.599,- */ab 2.099,-	September 26
2.699,- */ab 2.199,-	August 26

BUCHUNGSCODE: CGK88888X

*unser ehemaliger Preis; Zuschlag Einzelzimmer € 499,-. **Detaillierte Infos zu dieser tollen Reise unter rewe-reisen.de**

02203 / 42 23 00

Werktags 9-20 Uhr,
Samstag & Sonntag 10-18:30 Uhr

18
Rundreisen

rewe-reisen.de

**Inklusive großem Ausflugspaket
(Wert € 500.-)**

Visumfreie Einreise!

Terrakotta-Armee

Panda-Forschungsstation



Chinesische Mauer

**Inklusive
DB**

China Rundreise

Einzigartige Land- und Fluss-Kombination

Ihr Reiseziel

Entdecken Sie Chinas Vergangenheit und Gegenwart hautnah – ein unvergessliches Erlebnis voller Highlights und authentischer Momente! Ihre Reise führt Sie von der lebhaften Metropole Shanghai durch die malerischen Schluchten des Yangtze-Flusses bis hin zu den kulturellen Juwelen von Xian und Peking. Freuen Sie sich auf moderne Schnellzüge, historische UNESCO-Welterbestätten wie die Terrakotta-Armee und die Große Mauer, traditionelle Teehäuser, die einzigartige Panda-Forschungsstation und eine Yangtze Flusskreuzfahrt.

Ihre Unterkünfte

Rundreise: Alle **4-Sterne Hotels** (Landeskat.) bieten u.a. Restaurant, Bar und **Doppel-** (2 Vollzahler) bzw. **Einzelzimmer** (1 Vollzahler) mit Bad, Klimaanlage und TV. **Kreuzfahrt:** **5-Sterne Flusskreuzfahrtschiff** (Landeskat.) **Victoria Cruise Jenna** mit Restaurant, Bar und **Doppelkabinen** (ca. 20 m², min. 1/max. 2 Vollzahler) mit Bad und TV.



Yangtze Fluss

Generelle Hinweise: Mindestteilnehmerzahl: 15 Personen (siehe Seite 2), für die Wunschleistungen: 10 Personen. Deutsche Staatsbürger benötigen einen nach Rückreise noch mind. 6 Monate gültigen Reisepass. **Detaillierte Infos zu dieser tollen Reise unter rewe-reisen.de**

Reiseverlauf	
Tag 1	Flug nach Shanghai
Tag 2	Ankunft Shanghai Empfang am Flughafen, Fahrt zur Uferpromenade und der Einkaufsstraße „Nanjing Lu“ und dann Transfer zum Hotel
Tag 3	Shanghai Freizeit. Optional: Besuch der Altstadt, Yu-Garten, einer Seidenfabrik-Ausstellung sowie des Jade-Buddha-Tempels
Tag 4	Shanghai – Yichang Transfer zum Bahnhof. Weiterfahrt mit einem Schnellzug. Abends Transfer zum Hafen und Einschiffung
Tag 5-7	Yangtze – Kreuzfahrt Genießen Sie während der Kreuzfahrt beeindruckende Highlights, darunter den berühmten Drei-Schluchten-Damm
Tag 8	Chongqing – Chengdu Fahrt zum Eling-Park, Schnellzugfahrt nach Chengdu, Spaziergang durch die Gasse „Kuanzhaxiangzi“
Tag 9	Chengdu – Xian Besuch der Panda-Forschungs- und Aufzuchtstation, Schnellzugfahrt nach Xian
Tag 10	Xian Ausflug zur weltberühmten „Terrakotta-Armee“, danach zur „Große Wildganspagode“ und Besuch einer Jadeschleiferei
Tag 11	Xian – Peking Schnellzugfahrt nach Peking. Besichtigung eines Lama- & Konfuzius-Tempels sowie Spaziergang durch die Gassen Hutongs
Tag 12	Peking Freizeit. Optional: Spaziergang über den „Platz des himmlischen Friedens“ und Besuch des Kaiserpalastmuseums sowie des Himmeltempels
Tag 13	Peking Fahrt zur Chinesischen Mauer. Besuch des Sommerpalastes, Fotostopp beim Vogelneest und Teilnahme an einer Infoveranstaltung über chinesische Medizin
Tag 14	Rückreise Transfer zum Flughafen Peking und Rückflug

Änderung des Reiseverlaufs vorbehalten.



SCAN MICH

~~2.499,-~~

1.999,-

12 Nächte p.P. ab
inkl. Verpflegung

Inklusivleistungen

- ✓ 14-tägige Flugreise mit renommierter Fluggesellschaft in der Economy-Class nach Shanghai und zurück von Peking (Umsteigeverbindung möglich)
- ✓ Rail&Fly 2.Klasse, Transfers im Reisebus
- ✓ 4 Schnellzugfahrten in der 2. Klasse
- ✓ 8 Nächte im Doppelzimmer in 4-Sterne Hotels mit Frühstück, 4 Nächte in einer Doppelkabine mit Balkon während der Yangtze-Kreuzfahrt mit dem 5-Sterne Flusskreuzfahrtschiff (Landeskat.) Victoria Cruise Jenna mit Vollpension
- ✓ **Großes Ausflugspaket inkl. Eintrittsgelder (Wert € 500.- p.P.):** u.a. 3 große Schluchten, Panda-Aufzuchtstation, Terrakotta-Armee, Wildganspagode, Jadeschleiferei, Große Mauer und Sommerpalast
- ✓ Deutschsprachige Reiseleitung

Wunschleistungen

Zuschläge p.P./Aufenthalt:

- Halbpension während der Rundreise (Mittagessen: Tag 2, 8-10, 13 und Abendessen: Tag 4, 11) € 59.-
- Ausflugspaket (Tag 3 und 12) € 99.-

TERMINE/PREISE 2026 P.P. IN €

12 Nächte	Frankfurt
2.499.- */ab 1.999.-	November
2.699.- */ab 2.199.-	Oktober

BUCHUNGSCODE: SHA88888X

*unser ehemaliger Preis; Zuschlag Einzelzimmer € 599.-

02203 / 42 23 00

Werktags 9-20 Uhr,
Samstag & Sonntag 10-18:30 Uhr

**19
Rundreisen**

rewe-reisen.de

**Inklusive All-Inclusive Getränkepaket Easy
(Wert € 273.-)**

Brandneues Schiff erleben!



Marseille



MSC World Asia



Neu bei REWE Reisen



Valletta

Kreuzfahrt Westl. Mittelmeer Aufregende Route mit neuem Schiff erleben Ihr Reiseziel

Auf dieser Kreuzfahrt steht nicht nur die Route durch das wunderschöne westliche Mittelmeer im Vordergrund, sondern auch das Erlebnis auf **einem brandneuen Schiff!** Sie genießen sowohl an Land als auch an Bord unvergessliche Momente, eine Menge Unterhaltung und erleben ein abwechslungsreiches Programm. Erkunden Sie die französische Schönheit Marseille, saugen Sie das Flair von „La Dolce Vita“ in den italienischen Häfen auf und lassen Sie sich vom Charme Maltas verzaubern. Dank Ihres inkludierten All-Inclusive Getränkepaketes Easy werden Sie an Bord rundum sorglos verwöhnt.

Ihr Schiff

Willkommen an Bord der **MSC World Asia**, dem dritten Schiff der MSC World Class, das erstmalig **zur Wintersaison 2026/2027 in See sticht.** In stilvoller, internationaler Atmosphäre erwarten Sie Genuss, Entdeckung und Innovation sowie Entspannung gleichermaßen. Großzügige öffentliche Bereiche wie bspw. die beeindruckende World Promenade mit Meerblick und die World Galleria mit LED-Himmel, die zum Flanieren, Verweilen und Genießen einladen oder die offenen Decks mit Pools und Wasserattraktionen, das World Theatre, das Erlebnisareal „The Harbour“ sowie der spektakuläre Cliffhanger sorgen für viel Unterhaltung. Erholung finden Sie in der Zen Area (gg. Gebühr) und kulinarisch verwöhnen Sie über 30 Bars, Lounges und Haupt- sowie Spezialitätenrestaurants (gg. Gebühr). Alle **Kabinen** (2 Vollzähler) verfügen über 1 Doppelbett (zu 2 Einzelbetten arrangierbar), Bad mit Dusche, Föhn, Klimaanlage, TV, Safe und Minibar (gg. Gebühr). Sie wählen zwischen einer **Innen-** (ca. 15 m²), **Meerblick-** (ca. 16 m²) oder **Balkonkabine** (ca. 23 m² inkl. Balkon).

Reiseverlauf	
Tag 1	Flug nach Barcelona (Spanien), Ankunft, Hafentransfer und Einschiffung, Abfahrt 18 Uhr
Tag 2	Marseille (Frankreich), Ankunft 8 Uhr, Abfahrt 18 Uhr
Tag 3	Genua (Italien), Ankunft 8 Uhr, Abfahrt 18 Uhr
Tag 4	Civitavecchia (Rom/Italien), Ankunft 7 Uhr, Abfahrt 18 Uhr
Tag 5	Messina (Italien), Ankunft 12 Uhr, Abfahrt 20 Uhr
Tag 6	Valletta (Malta), Ankunft 9 Uhr, Abfahrt 17 Uhr
Tag 7	Erholung auf See
Tag 8	Barcelona , Ankunft 8 Uhr, Ausschiffung, Flughafentransfer und Rückflug nach Deutschland

Änderungen vorbehalten.



SCAN MICH

1.199,-
7 Nächte p.P. ab
All Inclusive

Inklusivleistungen

- ✓ 8-tägige Reise inkl. Flug in der Economy-Class (Umsteigeverbindung möglich) nach Barcelona und zurück, Transfers
- ✓ Rail&Fly 2. Klasse
- ✓ 7 Nächte in der Innenkabine Bella an Bord der MSC World Asia inklusive Vollpension
- ✓ All-Inclusive Getränkepaket Easy (Wert € 273.-): Auswahl an Wein (im Glas), Bier vom Fass, Cocktails, Softdrinks, Fruchtsäften, Flaschenwasser und Heißgetränken (verfügbar in vielen Bars und Buffetrestaurants; max. 15 alkoholische Getränke p.P./Tag, weitere Infos online)
- ✓ Trinkgelder an Bord
- ✓ Deutsch- und mehrsprachiger Gästeservice an Bord
- ✓ Alle Ein- und Ausschiffungsgebühren

Generelle Hinweise: Deutsche Staatsbürger benötigen einen gültigen Personalausweis oder maschinenlesbaren Reisepass. **Detaillierte Infos zu dieser tollen Reise unter rewe-reisen.de**

TERMINE/PREISE 2027 P.P. IN €

Abflughäfen	Frankfurt (+ 0.-), Hamburg, Düsseldorf, Berlin, München (je + 89.-)			
	5.2.	15.1., 29.1.	12.2., 19.2.	5.3., 12.3.
Kabinenkategorien				
Innenkabine Bella/IB	1.199.-	1.299.-	1.329.-	1.439.-
Innenkabine Fantastica/IR1/IR2	1.269.-	1.369.-	1.399.-	1.499.-
Meerblickkabine Bella/OB*	1.369.-	1.469.-	1.499.-	1.599.-
Balkonkabine Bella/BB*	1.429.-	1.529.-	1.559.-	1.659.-
Balkonkabine Fantastica/BR1/BR2	1.529.-	1.629.-	1.659.-	1.759.-

BUCHUNGSCODE: BCN80112X

*z.T. mit Sichteschränkung, die Kabinenkategorien unterscheiden sich durch die Lage und inkludierten Angebote an Bord

02203 / 42 23 00

Werktags 9-20 Uhr,
Samstag & Sonntag 10-18:30 Uhr

**20
Kreuzfahrten**

rewe-reisen.de

Inklusive 7 Nächte im 4-Sterne Hotel auf Teneriffa mit Halbpension



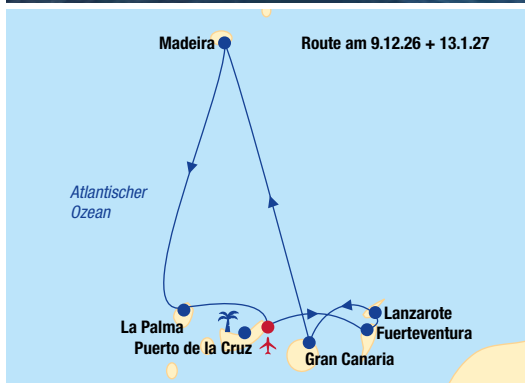
Lanzarote

Inklusive
DB

Vielfältige Atlantikinseln!



AIDAcosma



Kreuzfahrt Kanaren & Madeira Baden auf Teneriffa & Atlantikinseln entdecken Ihr Reiseziel

Diese Kombination aus Badeurlaub und Kreuzfahrt lässt Sie das milde, sonnenverwöhnte Klima der Kanaren mit allen Sinnen genießen. Lassen Sie zunächst eine Woche lang auf Teneriffa die Seele baumeln, bevor Sie an Bord Ihres Schiffes zu weiteren Inselparadiesen aufbrechen. Freuen Sie sich auf die üppig-grüne, portugiesische Blumeninsel Madeira, auf die kleinen, verwinkelten und typisch kanarischen Gassen Lanzarotes sowie auf die traumhaft schönen Inseln Fuerteventura, Gran Canaria und La Palma. Jede Insel entfaltet dabei ihren ganz eigenen Zauber. Es erwarten Sie grandiose Küsten- und Vulkanlandschaften, faszinierende Panoramen über den Atlantik und entzückende Orte.

Ihr Hotel

Vor Ihrer Kreuzfahrt verbringen Sie 7 Nächte im **4-Sterne Hotel Be Live Experience Orotava** (Landeskat.) in Puerto de la Cruz mit Poolbar, Restaurant, Terrasse und **Doppelzimmern mit seitlichem Meerblick** mit Badewanne, TV, Klimaanlage und Balkon.

Ihr Schiff

Auf **AIDAcosma** erleben Sie spannende Unterhaltung und pure Erholung zugleich. Genießen Sie mehrere Pools, Sonnenterrasse, Theatrium mit 360°-Bühne, verschiedene Sportmöglichkeiten, darunter Bouldern, Pilates und Volleyball, das Body & Soul Organic Spa (gg. Gebühr) mit Saunen und Massagen sowie 16 Restaurants, 17 Bars und Cafés. Alle modernen **Kabinen** (2 Vollzahler) bieten 1 Doppel- oder 2 Einzelbetten, Bad oder Dusche, Föhn, TV, Klimaanlage und Safe. Sie wählen zwischen einer **Innen-** (ab 13 m²), **Meerblick-** (ab 16,5 m²), **Balkon-** (ab 17,5 m²) oder **Verandakabine Komfort** (ab 22,5 m²).

Reiseverlauf am 9.12.26 + 13.1.27	
Tag 1	Flug nach Teneriffa (Spanien), Ankunft, Hoteltransfer
Tag 2-7	Teneriffa (Spanien), Freizeit
Tag 8	Teneriffa (Spanien), Hafentransfer und Einschiffung, Abfahrt 22 Uhr
Tag 9	Fuerteventura (Spanien), Ankunft 9 Uhr, Abfahrt 21 Uhr
Tag 10	Lanzarote (Spanien), Ankunft 7:30 Uhr, Abfahrt 19 Uhr
Tag 11	Gran Canaria (Spanien), Ankunft 7 Uhr, Abfahrt 22 Uhr
Tag 12	Erholung auf See
Tag 13	Madeira (Portugal), Ankunft 7 Uhr, Abfahrt 17:30 Uhr
Tag 14	La Palma (Spanien), Ankunft 10:30 Uhr, Abfahrt 20:30 Uhr
Tag 15	Teneriffa , Ankunft 7 Uhr, Ausschiffung, Flughafentransfer und Rückflug

Änderung des Reiseverlaufs vorbehalten.
Alle weiteren Reiseverläufe online unter rewe-reisen.de



SCAN MICH

1.249,-

14 Nächte p.P. ab
inkl. Verpflegung



Inklusivleistungen

- ✓ 15-tägige Reise inkl. Flug in der Economy-Class nach Teneriffa und zurück, Transfers
- ✓ Rail&Fly 2. Klasse
- ✓ 7 Nächte vor der Kreuzfahrt im Doppelzimmer mit seitlichem Meerblick im 4-Sterne Hotel Be Live Experience Orotava (Landeskat.) in Puerto de la Cruz mit Halbpension
- ✓ 7 Nächte in der Innenkabine auf AIDAcosma mit Vollpension und Trinkgeldern
- ✓ Ausgewählte Tischgetränke zu den Hauptmahlzeiten in den Buffetrestaurants
- ✓ Alle Ein- und Ausschiffungsgebühren



Madeira

TERMINE/PREISE 2026/27 P.P. IN €

Abflughäfen	Frankfurt, München, Nürnberg, Leipzig (je +0.-), Hamburg (+39.-)				
Kabinenkategorien	9.12.26	6.1.27	13.1.27	20.1.27, 27.1.27	17.2.27, 24.2.27
Innenkabine	1.249.-		1.349.-	1.429.-	1.499.-
Meerblickkabine	-	-	1.569.-	1.649.-	1.719.-
Balkonkabine	1.579.-		1.679.-	1.769.-	1.879.-
Veranda Komfort	1.639.-		1.739.-	1.829.-	1.939.-

BUCHUNGSCODE: TFS70011X

Generelle Hinweise: Deutsche Staatsbürger benötigen einen gültigen Personalausweis oder maschinenlesbaren Reisepass. Detaillierte Infos zu dieser tollen Reise unter rewe-reisen.de

02203 / 42 23 00

Werktags 9-20 Uhr,
Samstag & Sonntag 10-18:30 Uhr

**21
Deluxe**

rewe-reisen.de

Inklusive 3 Nächte in London mit Frühstück



Lissabon

Inklusive Trinkgelder an Bord



London



MSC Virtuosa



Route am 28.10.

Kreuzfahrt Westeuropa

Bunte Metropolen & malerische Küstenstädte

Ihr Reiseziel

Erleben Sie glanzvolle Metropolen wie London und Lissabon (je nach Anreisetermin) sowie viele zauberhafte Städtchen entlang der französischen und der spanischen Nordküste. Ihre Reise beginnt mit 3 Nächten im quirligen London, wo Sie mit Ihrem 24-Stunden-Ticket per Bus die zahlreichen Facetten dieser Stadt erkunden, bevor Sie ab Southampton Richtung Süden fahren. Hier, wo sich smaragdgrüne Hügel mit rauen Klippen, feinen Sandstränden und traumhaften Städtchen abwechseln und es nach Salzwasser und frischen Meeresfrüchten duftet, können Sie erholsam Ihre Seele baumeln lassen.

Ihr Hotel

Vor Ihrer Kreuzfahrt verbringen Sie 3 Nächte in einem **ausgewählten 3-Sterne Hotel** (Landeskat.) in London. Sie übernachten z.B. nahe der Themse im **ibis London City Shoreditch (o.ä.)**, das über ein Restaurant, eine Bar, WLAN sowie **Doppelzimmer** (2 Vollzahler) mit Dusche, TV und Klimaanlage verfügt.

Ihr Schiff

An Bord der erst im November 2021 getauft und mit modernsten Umwelttechnologien ausgestatteten **MSC Virtuosa** sorgen vielfältige Freizeitmöglichkeiten für unterhaltsame Abwechslung und großzügige Sonnendecks mit mehreren Pools sowie das MSC Aurea Spa (gegen Gebühr) mit Saunen und Anwendungen für erholsame Stunden. Freuen Sie sich auf Spaß- und Wasserparks, den Hochseilgarten, Theater, Diskothek, Kasino, Bowling, die Galleria Virtuosa mit 93 Meter langem LED-Himmel uvm. Werden Sie im Fitnesscenter mit modernsten Geräten und breitem Kursangebot (z.T. gegen Gebühr) mit u.a. Aerobic und Yoga aktiv. Für das leibliche Wohl sorgen die Haupt- und Spezialitätenrestaurants (gegen Gebühr) sowie diverse elegante Bars, gemütliche Lounges und Cafés. Alle komfortablen **Kabinen** (2 Vollzahler) verfügen über 1 Doppelbett (trennbar), Dusche, Föhn, Klimaanlage, TV, Safe und Minibar (gegen Gebühr). Sie wählen zwischen einer **Innen-** (ca. 17 m²), **Meerblick-** (ca. 16 m²) mit nicht zu öffnendem Fenster/Bullauge oder **Balkonkabine** (ca. 23 m²).

Route am 28.10.26	
Tag 1	Flug nach London (Vereinigtes Königreich), Ankunft, Hoteltransfer
Tag 2-3	London, Freizeit
Tag 4	Southampton (Vereinigtes Königreich), Hafentransfer und Einschiffung, Abfahrt 17 Uhr
Tag 5	Brest (Frankreich), Ankunft 11 Uhr, Abfahrt 19 Uhr
Tag 6	Erholung auf See
Tag 7	Lissabon (Portugal), Ankunft 7 Uhr, Abfahrt 18 Uhr
Tag 8	Vigo (Portugal), Ankunft 9 Uhr, Abfahrt 18 Uhr
Tag 9	Erholung auf See
Tag 10	Cherbourg (Frankreich), Ankunft 8 Uhr, Abfahrt 20 Uhr
Tag 11	Southampton , Ankunft 7 Uhr, Ausschiffung, Flughafentransfer und Rückflug

Änderungen des Reiseverlaufs vorbehalten.
Weitere Reiseverläufe online unter rewe-reisen.de



SCAN MICH

1.599,-

10 Nächte p.P. ab
inkl. Verpflegung

Inklusivleistungen

- ✓ 11-tägige Reise inkl. Flug in der Economy-Class nach London und zurück, Transfers
- ✓ Rail&Fly 2. Klasse
- ✓ 3 Nächte vor der Kreuzfahrt in einem ausgewählten 3-Sterne Hotel (Landeskat.) in London inklusive Frühstück
- ✓ 24-Stunden-Ticket Hop-On/Hop-Off Stadtrundfahrt London (Wert ca. € 40,-)
- ✓ 7 Nächte in der Innenkabine Bella an Bord der MSC Virtuosa inklusive Vollpension
- ✓ Trinkgelder an Bord

Wunschleistungen

- Ausflugspaket London mit 3 Highlights (St. Paul's Cathedral, Kew Gardens und Bootsfahrt auf der Themse): € 85,- p.P.

TERMINE/PREISE 2026 P.P. IN €

Abflughäfen	Hamburg (+0 €), Frankfurt, Düsseldorf (je +50 €), München, Berlin (je +100 €)	
	28.10.	2.9., 21.10.
Kabinenkategorien		
Innenkabine Bella/IB	1.599,-	1.849,-
Innenkabine Fantastica/IR2	1.719,-	1.969,-
Balkonkabine Bella/BB*	1.899,-	2.149,-
Balkonkabine Fantastica/BR2	1.999,-	2.249,-

BUCHUNGSCODE: SOU95004X

*z.T. mit Sicht einschränkung.

Generelle Hinweise: Deutsche Staatsbürger benötigen einen gültigen, maschinenlesbaren Reisepass und eine elektronische, kostenpflichtige ETA (ca. GBP 16). **Detaillierte Infos zu dieser tollen Reise unter rewe-reisen.de**

02203 / 42 23 00

Werktags 9-20 Uhr,
Samstag & Sonntag 10-18:30 Uhr

**22
Kreuzfahrten**

rewe-reisen.de

Traumroute zu Lofoten und Nordkap abseits des Massentourismus



Lofoten

Inklusive
DB

Kleines Schiff – persönliche Atmosphäre



MS Hamburg



Kreuzfahrt Nordkap

Unterwegs zwischen Nordlichtern & Eisspitzen

Ihr Reiseziel

Ihr Kreuzfahrtschiff bahnt sich seinen Weg durch stille Fjorde, vorbei an steilen Felswänden, tiefgrünen Hängen und Wasserfällen, die wie silberne Bänder in die Tiefe stürzen. Norwegen zeigt sich hier von seiner eindrucksvollsten Seite – ursprünglich, rau und zugleich mit einer zarten Schönheit. Je weiter Sie gegen Norden fahren, desto intensiver wird das Erlebnis: Die Lofoten ragen wie gezackte Bergspitzen aus dem Meer, bunte Fischerdörfer klammern sich an die Küsten und spiegeln sich in geschützten Buchten. Nördlich des Polarkreises führt die Route schließlich bis an das legendäre Nordkap. Neben der einzigartigen Natur warten zudem zahlreiche malerische Orte auf Sie. Eine Entdeckungsreise, auf der jeder Tag neue Panoramen, Lichtstimmungen und nordische Geschichten bereithält.

Ihr Schiff

Die kleine, 2020 modernisierte **MS Hamburg** begrüßt Sie stilvoll, hell und mit einer herzlichen, persönlichen Atmosphäre, denn Sie bietet Platz für maximal 400 Gäste. Das Sonnendeck mit Pool, Liegen und Poolbar sowie ruhige Rückzugsorte bieten viel Raum zur Entspannung. Im Fitnessbereich werden Sie aktiv, während Sie in der Sauna oder bei einer Massage mit ätherischen Ölen entspannen. Kulinarisch verwöhnen Sie das À-la-carte- und Buffetrestaurant und mehrere Bars und Lounges laden zum gemütlichen Verweilen ein. Spannende Vorträge sorgen zudem für angenehme Abwechslung. Alle **Kabinen** (2 Vollzahler) sind komfortabel ausgestattet und verfügen über 2 Einzelbetten (z.T. arrangierbar), Dusche, Föhn, Klimaanlage, TV, Minibar und Safe. Sie wohnen wahlweise in einer gemütlichen **Innenkabine** (ca. 13 m²) oder einer hellen **Außenkabine** (ca. 15 m²).

Generelle Hinweise: Deutsche Staatsbürger benötigen einen gültigen Personalausweis oder maschinenlesbaren Reisepass. **Detaillierte Infos zu dieser tollen Reise unter rewe-reisen.de.**

Reiseverlauf	
Tag 1	Hamburg , individuelle Bahnreise zum Hafen und Einschiffung, Abfahrt 18 Uhr
Tag 2	Erholung auf See
Tag 3	Haugesund (Norwegen), Ankunft 8 Uhr, Abfahrt 13:30 Uhr
Tag 4	Nordfjordeid (Norwegen), Ankunft 8 Uhr, Abfahrt 13:30 Uhr, Tenderhafen
Tag 5	Erholung auf See
Tag 6	Leknes (Lofoten/Norwegen), Ankunft 8 Uhr, Abfahrt 16 Uhr
Tag 7	Tromsø (Norwegen), Ankunft 8 Uhr, Abfahrt 18 Uhr
Tag 8	Honningsvåg (Nordkap/Norwegen), Ankunft 13 Uhr, Abfahrt 18 Uhr
Tag 9	Erholung auf See
Tag 10	Svartisen (Norwegen), Tenderhafen, Ankunft 7:30 Uhr, Abfahrt 12:30 Uhr,
Tag 11	Trondheim (Norwegen), Ankunft 13 Uhr, Abfahrt 18 Uhr
Tag 12	Ålesund (Norwegen), Ankunft 8 Uhr, Abfahrt 17 Uhr
Tag 13	Stavanger (Norwegen), Ankunft 15 Uhr, Abfahrt 20 Uhr
Tag 14	Erholung auf See
Tag 15	Hamburg , Ankunft 8 Uhr, Ausschiffung und individuelle Bahnheimreise

Änderungen vorbehalten.



SCAN MICH

2.599,-

14 Nächte p.P. ab
Vollpension

Inklusivleistungen

- ✓ Deutschlandweite Hin- und Rückfahrt mit der Deutschen Bahn (2. Klasse inklusive ICE-Nutzung) nach Hamburg und zurück
- ✓ 14 Nächte in der Innenkabine untere Decks an Bord der MS Hamburg inklusive Vollpension
- ✓ Begrüßungsgetränk & Abschiedscocktail
- ✓ 1 x Ausflug in Svartisen mit dem Lektorenteam
- ✓ Einführung in die Sternenkunde und die Naturwunder der Polarlichter durch einen Astronomen
- ✓ Einblicke in die Welt der Schlittenhunde
- ✓ Deutschsprachige Reiseleitung
- ✓ Teilnahme am Bordprogramm
- ✓ Alle Ein- und Ausschiffungsgebühren



Lofoten

TERMINE/PREISE 2027 P.P. IN €

Kabinenkategorien	13.1., 27.1.
Innenkabine untere Decks	2.599,-
Innenkabine obere Decks	2.749,-
Außenkabine untere Decks*	3.449,-
Außenkabine mittlere Decks	4.449,-
Außenkabine obere Decks	5.149,-

BUCHUNGSCODE: HAM95201X

*mit Sichtbehinderung

02203 / 42 23 00

Werktags 9-20 Uhr,
Samstag & Sonntag 10-18:30 Uhr

23
Kreuzfahrten

rewe-reisen.de

Inklusive Baden in Safaga und 3 Nächte in Kairo mit Großem Ägyptischen Museum & Pyramiden



Neu bei **REWE** Reisen

Pyramiden von Gizeh



Nil



Inklusive



SCAN MICH

1.499,-

14 Nächte p.P. ab
inkl. Verpflegung

Nilkreuzfahrt Baden in Safaga & Kairo

Ihr Reiseziel: Entdecken Sie das kulturelle Ägypten mit seinen alten Pyramiden, majestätischen Tempeln und glorreichen Mythen auf einer unvergesslichen Reise entlang des geheimnisvollen Nils.

Ihr Schiff: An Bord Ihres **4-Sterne Komfortschiffs** erwarten Sie ein Sonnendeck mit Pool, Restaurant und mehrere Bars sowie **Kabinen** (2 Vollzahler) mit Dusche, Föhn, Klimaanlage, TV und Safe.

Ihre Hotels: Sie verbringen 4 Nächte im **4-Sterne Hotel Menaville Safaga** (Landeskat.) mit direkter Strandlage, Pool, Restaurants, Bars und Sportmöglichkeiten (teils gegen Gebühr). Die **Doppelzimmer Superior Meerblick** (2 Vollzahler) bieten 2 Einzel-/1 Doppelbett, Dusche, TV, Klimaanlage und Balkon/Terrasse. Freuen Sie sich zudem auf 3 Nächte im **4-Sterne Hotel Flamenco Cairo** (Landeskat.; oder gleichwertig) mit Restaurant, Ausblick über den mythischen Nil und **Doppelzimmern Standard** mit 2 Einzel-/1 Doppelbett, Dusche/Bad, TV und Klimaanlage.

Inklusivleistungen:

- ✓ 15-tägige Reise inkl. Flug in der Economy-Class nach Hurghada und zurück (Umsteigeverbindung möglich), Inlandsflüge, Rail&Fly 2. Klasse, Transfers
- ✓ 4 Nächte im 4-Sterne Hotel Menaville Safaga mit All Inclusive
- ✓ 7 Nächte Nilkreuzfahrt auf einem 4-Sterne Komfortschiff inklusive Vollpension & Felukkenfahrt in Assuan (Wert € 30,-)
- ✓ 3 Nächte im 4-Sterne Hotel Flamenco Cairo (o.ä.) inkl. Frühstück
- ✓ **Besuch Großes Ägyptisches Museum & Pyramiden von Gizeh**

TERMINE/PREISE 2026/27 P.P. IN €	
14 Nächte	verschiedene Abflughäfen buchbar
ab 1.499,-	Juni 26, Juli 26
ab 1.529,-	November 26, Dezember 26, Januar 27
ab 1.599,-	September 26, Februar 27, März 27, April 27
BUCHUNGSCODE: HRG50012X	

Zuschlag p.P.: All Inclusive an Bord und Ausflugspaket (7 Ausflüge): € 400,-. Einzelbelegung ab € 1.125,- buchbar. **Alle Infos und Termine online unter rewe-reisen.de**

Generelle Hinweise: Deutsche Staatsbürger benötigen einen noch mind. 6 Monate gültigen, maschinenlesbaren Reisepass sowie ein kostenpflichtiges, selbst zu beantragendes Visum (ca. € 30,- p.P.). **Detaillierte Infos zu dieser tollen Reise unter rewe-reisen.de.**

Neue Route auf der Maas



Maastricht



MS Lady Diletta



Inklusive



SCAN MICH

519,-

4 Nächte p.P. ab
Vollpension

Flusskreuzfahrten Rhein & Maas im Advent

Ihr Reiseziel: Ab Köln startet Ihre Flusskreuzfahrt mit zwei Routen zur Auswahl: Entlang des Rheins erwarten Sie winterliche Landschaften, Burgen und traditionsreiche Städte in festlichem Glanz. Alternativ führt die Reise über die Maas in die Niederlande, vorbei an charmanten Orten mit festlicher Adventsatmosphäre – in Maastricht besteht die Möglichkeit eines Konzertbesuchs von André Rieu. Beide Touren stehen für abwechslungsreiche Eindrücke in der Winterzeit.

Ihr Flussschiff: Die **MS Lady Diletta** überzeugt mit Komfort und elegantem Ambiente. An Bord erwartet Sie die Tintoretto Lounge mit Panorama-Bar, Glaskuppel und Rundumblick. Kulinarisch verwöhnt das Tiepolo Restaurant und die Canaletto Lounge lädt zum Verweilen ein. Zudem stehen Rezeption, Fitnessbereich, Aufzug und WLAN zur Verfügung. Alle **Außenkabinen** (2 Vollzahler) sind komfortabel ausgestattet mit Dusche, TV, Safe und Heizung. Die **Kabinen** auf dem **Accademia Deck** verfügen über nicht zu öffnende Fenster, die **Kabinen** auf dem **Rialto** und **San Marco Deck** über französische Balkone.

Inklusivleistungen:

- ✓ Deutschlandweite Hin- und Rückfahrt mit der Deutschen Bahn (2. Klasse inkl. ICE-Nutzung) nach Köln und zurück
- ✓ 4 Nächte in der Kabine auf dem Accademia Deck vorn Kat. 1 auf der MS Lady Diletta inklusive Vollpension und Getränkepaket Silber mit diversen alkoholfreien Softdrinks und Wasser (Wert € 56,-)

TERMINE/PREISE 2026 P.P. IN €		
Route	Maas	Rhein
Kabinenkategorien	11.12., 17.12.	29.11., 5.12.
Accademia Deck vorn Kat. 1*	519,-	519,-
Accademia Deck Kat. 2*	629,-	629,-
Rialto Deck Kat. 3	769,-	769,-
BUCHUNGSCODES:	QKL10008B	QKL10001B

*Motorengeräusche möglich. Weitere Kabinenkategorien online. Einzelbelegung Accademia Deck vorn € 939,- auf Anfrage buchbar.

Generelle Hinweise: Mindestteilnehmerzahl (laut Reederei): 120 Personen (siehe Seite 2). **Detaillierte Infos zu diesen tollen Reisen unter rewe-reisen**

02203 / 42 23 00

Werktags 9-20 Uhr,
Samstag & Sonntag 10-18:30 Uhr

24
Kreuzfahrten

rewe-reisen.de

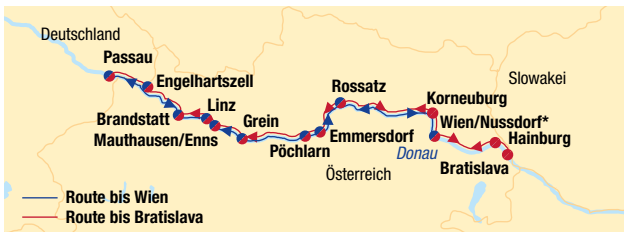
Reisen mit Hund



© Österreich Werbung, Horvarth

Neu bei **REWE** Reisen

Wachau



Inklusive 1 Nacht in Passau



Wien



aROSA
Schöne Zeit

A-ROSA MIA



SCAN MICH

1.399,-
7 Nächte p.P. ab
All Inclusive

Inklusive



SCAN MICH

589,-
5 Nächte p.P. ab
inkl. Verpflegung

Flusskreuzfahrt Donau Auszeit mit Hund

Ihr Reiseziel: Begeben Sie sich gemeinsam mit Ihrem Vierbeiner auf eine abwechslungsreiche Flussreise ab Passau je nach Routenwunsch bis ins charmante Bratislava. Die Donau bietet eine beeindruckende Landschaft aus sanften Weinbergen, historischen Orten, glanzvollen Städten und weiten Uferwegen, die zu ausgedehnten Spaziergängen mit Ihrem treuen Begleiter einladen.

Ihr Flussschiff: Die komfortable **MS Classica** begrüßt Sie mit großflächigem Sonnendeck inklusive Hundewiese, Panoramalon, Restaurant sowie Wellnessbereich mit Pool und Sauna. Für Ihren Hund stehen in der Kabine Hundebett, Wasser- und Futternapf sowie ein kleiner Willkommensgruß bereit. Alle **Außenkabinen** (ca. 12 m², 2 Vollzahler) bieten 2 Einzelbetten, Dusche, Föhn, TV, Klimaanlage/Heizung, Safe und Kühlschrank. Die Panoramafenster der **Hauptdeckkabinen** können zu einem Drittel geöffnet werden. Die **Oberdeckkabinen** (achtern nur über Treppen erreichbar) verfügen über einen französischen Balkon.

Inklusivleistungen:

- ✓ Bewachter Parkplatz in Passau inklusive Transfer zum/vom Schiff
- ✓ 7 Nächte in der Hauptdeckkabine vorne auf der MS Classica
- ✓ All Inclusive: Frühstück, Mittag- & Abendessen, Nachmittagskaffee/-tee, Late-Night-Snack, ausgewählte Getränke wie offene Hausweine, Fassbiere, Softdrinks, Säfte und Wasser (8-24 Uhr)
- ✓ Mitnahme eines Hundes (max. 25kg oder 50cm Schulterhöhe)

TERMINE/PREISE 2026 P.P. IN €		
Route	Passau bis Wien / Passau bis Bratislava	
Kabinenkategorien	8.10.	2.7., 16.7., 23.7., 30.7., 6.8., 13.8., 27.8., 10.9., 17.9., 24.9.
Hauptdeck vorne	1.399.-	1.519.-
Hauptdeck	1.529.-	1.619.-
Oberdeck achtern	1.679.-	1.769.-

BUCHUNGSCODES: NUE70731B (WIEN) / NUE70732B (BRATISLAVA)
Generelle Hinweise: *Bei Anlegung Korneuburg statt Wien: Transfermöglichkeit nach Wien an Bord zubuchbar. Mindestteilnehmerzahl (lt. Reederei): 100 Personen (siehe Seite 2). Weitere Kabinen und wichtige Infos zur Hundemitnahme unter rewe-reisen.de

Flusskreuzfahrt Donau Auszeit im Herbst

Ihr Reiseziel: Entlang der Donau entfalten sich weite Täler, mystische Schluchten und geschichtsträchtige Ufer mit beeindruckenden Burgen, prachtvollen Städten sowie romantischen Orten. Freuen Sie sich auf das glanzvolle Wien, auf Melk mit seinem berühmten Stift, auf Linz mit der barocken Altstadt und Dürnstein mit der markanten Kirche. Sie reisen entspannt an und beginnen Ihre Auszeit mit einer Vorübernachtung in der schönen Drei-Flüsse-Stadt Passau.

Ihre Flussschiffe: Die modernen **A-ROSA MIA** und **A-ROSA DONNA** begrüßen Sie mit großem Sonnendeck, Marktrestaurant, Genießer-Buffet mit Live-Cooking, Lounges und Bars. Freuen Sie sich zudem auf ein Wellnessangebot mit Sauna, Anwendungen und Massagen (gegen Gebühr) sowie einen Fitnessbereich. Alle **Außenkabinen** (ca. 14-16 m², 2 Vollzahler) bieten 1 Doppelbett, Dusche, TV und Klimaanlage. Die Kabinen der **Kat. S** und **Kat. A** (Deck 1) verfügen über nicht zu öffnende Fenster, die **Kat. C** (Deck 2) über Panoramafenster und franz. Balkon.

Inklusivleistungen:

- ✓ Deutschlandweite Hin- und Rückfahrt mit der Deutschen Bahn (2. Klasse inkl. ICE-Nutzung) nach Passau und zurück
- ✓ 1 Nacht vor der Kreuzfahrt im mk Hotel Passau mit Frühstück
- ✓ 4 Nächte in der Außenkabine Kat. S auf der A-ROSA MIA oder A-ROSA DONNA mit Premium alles inklusive: Frühstück, Mittag- & Abendbuffet, Live-Cooking, Nachmittagsnack, Getränkeauswahl wie Softdrinks, Wein, Bier und Sekt (während Baröffnungszeiten)

TERMINE/PREISE 2026 P.P. IN €		
Schiff	A-ROSA MIA	A-ROSA DONNA
Kabinenkategorien	31.10., 8.11., 12.11., 16.11., 20.11.	4.11.
Kabine Kat. S		589.-
Kabine Kat. A		699.-
Kabine Kat. C		849.-

BUCHUNGSCODES: NUE70733B NUE70734B

Generelle Hinweise: Mindestteilnehmerzahl (laut Reederei): 110 Personen (siehe Seite 2). Detaillierte Infos zu dieser tollen Reise unter rewe-reisen.de

02203 / 42 23 00

Werktags 9-20 Uhr,
Samstag & Sonntag 10-18:30 Uhr

25
Kreuzfahrten

rewe-reisen.de

Inklusive 18 Premium-Kuranwendungen



Rabac



Hafen mit Schiffen



Hotel Mimosa-Lido Palace

Sparen Sie € 100,- p.P. bei Buchung bis 31.05!



Budweis Weihnachtsmarkt



Krumau Winter



Weihnachtsmarkt Krumau



SCAN MICH

~~899,-~~
699,-*
10 Nächte p.P. ab
inkl. Frühstück



SCAN MICH

~~499,-~~
399,-*
3 Nächte p.P. ab
inkl. Frühstück

(K)urlaub im Mittelmeer

Ihr Reiseverlauf:

- Tag 1: Anreise** und Check-In im 4-Sterne-Hotel direkt am Meer. Optionales Abendessen bei Buchung der Halbpension.
- Tag 2:** Übergabe des Anwendungsplanes & Freizeit in Rabac.
- Tag 3: Ganztagesausflug nach Pula** mit Besichtigung des Amphitheaters, des Herkulestors, des Augustus-Tempels und des mittelalterlichen Rathauses.
- Tag 4-10:** Entspannen Sie mit **18 wohltuenden Kuranwendungen** direkt im Hotel und einem Nordic-Walking-Kurs. Genießen Sie Freizeit oder optionale Ausflüge nach Rovinj, Porec, Opatija oder Cres, **Abreise**.

Inklusivleistungen:

- ✓ 11-tägige Busreise nach Rabac in Istrien/Kroatien
- ✓ Fahrt im modernen, klimatisierten Fernreisebus mit Abholung maximal 30 km von Ihrem Wohnort entfernt
- ✓ 10 Übernachtungen in der 4-Sterne-Hotelanlage Maslinica Hotels & Resorts in Rabac mit Frühstück
- ✓ 18 Premium-Kuranwendungen: 1 x klassische Massage, 1 x Hot-Stone-Massage, 4 x Fango, 3 x Sauerstoff-Therapie, 3 x Lymphdrainage der Füße, 3 x Magnetfeld-Therapie, 3 x Aroma-Therapie
- ✓ Einführungskurs Nordic Walking
- ✓ Jeden Abend Live-Musik
- ✓ Ausflug nach Pula mit deutschsprachiger Reiseleitung

TERMINE/PREISE 2026 P.P. IN €

10 Nächte	Anreise
ab 899,- / ab 699,-*	Oktober
ab 999,- / ab 799,-*	September

BUCHUNGSCODE: REW3105

*Günstigster buchbarer Preis, Saison- und abholortsbezogene Zuschläge möglich
Zuschlag von € 0,- bis € 30,- abhängig vom Abholort möglich

Generelle Hinweise: Nicht inklusive: Die City Tax von ca. € 1,60 pro Person und Nacht ist vor Ort im Hotel zu zahlen. (Stand: September 2025). Mindestteilnehmerzahl: 36 Personen/ Termin. Bei Nichterreichen kann die Reise bis 30 Tage vor Reisebeginn abgesagt werden. Die Anwendungen finden zum Teil parallel in 2er-Modulen statt. Dauer ca. 15-20min). Reiseveranstalter: trendtours Touristik GmbH, Düsseldorf Str. 9, 65760 Eschborn

Advent in Nürnberg & Südböhmen

Ihr Reiseverlauf:

- Tag 1: Anreise** nach Nürnberg und freie Zeit am Nachmittag.
- Tag 2: Stadtbesichtigung in Nürnberg** mit u.a. Altstadt mit Stadtmauern, Kirchen St. Sebald & St. Lorenz u.v.m. Anschließend freie Zeit für Weihnachtsmarktbesuch und Abfahrt nach Krumau.
- Tag 3: Fahrt nach Budweis** mit u.a. Marktplatz, Kathedrale St. Nikolaus u.v.m. Anschließend freie Zeit für Weihnachtsmarktbesuch. Rückfahrt nach Krumau inkl. Stadtbesichtigung mit u.a. Schloss Krumau (von außen, Eintritt € 9,-) u.v.m.
- Tag 4:** Nach dem Frühstück, **Abreise**.

Inklusivleistungen:

- ✓ 4-tägige Busreise zu den Weihnachtsmärkten in Nürnberg, Budweis und Krumau
- ✓ Fahrt im modernen, klimatisierten Fernreisebus mit Abholung max. 30 km von Ihrem Wohnort
- ✓ 3 Übernachtungen in ausgewählten 4-Sterne-Hotels (1 x Nürnberg, 2 x Krumau)
- ✓ Halbpension mit je 3 x Frühstück und Abendessen
- ✓ Stadtbesichtigungen in Nürnberg, Budweis und Krumau mit qualifizierter Reiseleitung und freier Zeit auf den Weihnachtsmärkten
- ✓ 1 x Glühwein auf dem Weihnachtsmarkt Krumau
- ✓ Deutschsprachige Gästebetreuung in Nürnberg und Krumau

TERMINE/PREISE 2026 P.P. IN €

3 Nächte	Anreise
ab 499,- / ab 399,-*	Dezember
ab 579,- / ab 479,-*	November

BUCHUNGSCODE: REW3105

*Günstigster buchbarer Preis, Saison- und abholortsbezogene Zuschläge möglich
Zuschlag von € 0,- bis € 30,- abhängig vom Abholort möglich

Generelle Hinweise: Nicht inklusive: Die City Tax in Krumau von ca. € 2,- pro Person und Nacht ist vor Ort im Hotel zu entrichten. (Stand: März 2026) Mindestteilnehmerzahl: 36 Personen/ Termin. Bei Nichterreichen kann die Reise bis 30 Tage vor Reisebeginn abgesagt werden. Reiseveranstalter: trendtours Touristik GmbH, Düsseldorf Str. 9, 65760 Eschborn

06196 / 78 00 344
Täglich 7-21 Uhr

26
Busreisen

rewe-reisen.de

Jetzt buchen & Sommer genießen!



Avignon



Bootsfahrt Paris



Lyon



Krakau Marienkirche



Marktplatz in Breslau



Krakau



SCAN MICH

~~1.599,-~~

1.199,-*

11 Nächte p.P. ab
inkl. Frühstück



SCAN MICH

~~433,-~~

333,-*

5 Nächte p.P. ab
inkl. Frühstück

Frankreich, mon Amour

Ihr Reiseverlauf:

- Tag 1-2: Anreise** und Besichtigung von Colmar und Dijon.
- Tag 3: Spaziergang durch Dijon**, Halt in Beaune und optional Besichtigung des Hôtel-Dieu, danach Erkundung von Lyon.
- Tag 4: Stadtbummel in Avignon**, optional Besuch des Papstpalastes, Besichtigung des Pont du Gard.
- Tag 5: Rundgang in Nîmes**, Weiterfahrt nach Carcassonne und Toulouse.
- Tag 6: Rocamadour-Besichtigung**, Besuch von Martel mit Trüffelzug, Fahrt nach Sarlat.
- Tag 7:** Freizeit oder optionale Besichtigung der Grotten von Lascaux IV, Bootsfahrt und Besichtigung mit Verkostung in einer Brennerei.
- Tag 8:** Périgueux und Saint-Émilion, Weiterfahrt nach Bordeaux.
- Tag 9: Tour zur Médoc-Halbinsel** mit Fährüberfahrt nach Royan.
- Tag 10:** Altstadt von Tours, Besuch Loire Schloss Chambord.
- Tag 11: Seine-Bootsfahrt**, Weiter nach Reims, optional Kellerbesichtigung.
- Tag 12:** Frühstück und Abreise.

Inklusivleistungen:

- ✓ 12-tägige Busreise durch Frankreich
- ✓ Fahrt im modernen, klimatisierten Fernreisebus
- ✓ 11 Nächte im Doppelzimmer mit Frühstück
- ✓ Französische Genussmomente wie Senfverkostung & Weinprobe

TERMINE/PREISE 2026 P.P. IN €

11 Nächte	Anreise
ab 1.599,- / ab 1.199,-*	November
ab 1.649,- / ab 1.249,-*	Oktober
ab 1.729,- / ab 1.329,-*	August
ab 1.749,- / ab 1.349,-*	Juni, Juli
ab 1.799,- / ab 1.399,-*	September

BUCHUNGSCODE: REW3105

*Günstigster buchbarer Preis, Saison- und abholortsbezogene Zuschläge möglich
Zuschlag von € 0,- bis € 30,- abhängig vom Abholort möglich

Generelle Hinweise: Die City Tax von insgesamt ca. € 25,- p.P. ist vor Ort im Hotel zu zahlen (Stand: Okt. 2025). Mindestteilnehmerzahl: 36 Personen/Termin. Bei Nichterreichen kann die Reise bis 30 Tage vor Reisebeginn abgesagt werden.
Reiseveranstalter: trendtours Touristik GmbH, Düsseldorf Str. 9, 65760 Eschborn

Krakau und Schlesien

Ihr Reiseverlauf:

- Tag 1: Anreise** und Übernachtung in Breslau. Optional bei Zubuchung der Halbpension erstes von fünf Abendessen. (Bei Vorabbuchung € 99,-)
- Tag 2: Stadtführung durch Breslau** inkl. Dominsel mit Kathedrale oder der Sandinsel, danach Besuch des Klosters Jasna Góra.
- Tag 3: Stadtführung durch Krakau** mit Reiseleitung und freier Zeit. Optional Bootsfahrt auf der Weichsel mit Blick auf das Wawelschloss. (Bei Vorabbuchung € 20,-)
- Tag 4:** Optionaler Ganztagesausflug in die Gebirgslandschaften der Hohen Tatra und Fahrt mit der Standseilbahn (witterungsabhängig) auf den Berg Gubatówka sowie Besuch des Goralen-Dorfes Chocholow (Bei Vorabbuchung € 49,-) oder freie Zeit in Krakau.
- Tag 5: Besichtigung von Kattowitz** mit der Bergarbeitersiedlung Nikiszowiec, der Altstadt Gleiwitz und der Barockstadt Oppeln.
- Tag 6: Heimreise nach Deutschland.**

Inklusivleistungen:

- ✓ 6-tägige Busreise nach Krakau, Breslau und in weitere Städte Schlesiens
- ✓ Fahrt im modernen, klimatisierten Fernreisebus mit Abholung max. 30 km vom Wohnort entfernt
- ✓ 5 Nächte im Doppelzimmer mit Frühstück
- ✓ Stadtführungen in Breslau und Krakau, Besichtigung des Klosters Jasna Góra, Stadtbesichtigungen in Kattowitz, Gleiwitz und Oppeln

TERMINE/PREISE 2026 P.P. IN €

5 Nächte	Anreise
ab 433,- / ab 333,-*	November
ab 503,- / ab 403,-*	Oktober
ab 543,- / ab 443,-*	Juli, August
ab 583,- / ab 483,-*	Juni, September

BUCHUNGSCODE: REW3105

*Günstigster buchbarer Preis, Saison- und abholortsbezogene Zuschläge möglich
Zuschlag von € 0,- bis € 30,- abhängig vom Abholort möglich

Generelle Hinweise: Mindestteilnehmerzahl: 36 Personen/Termin. Bei Nichterreichen kann die Reise bis 30 Tage vor Reisebeginn abgesagt werden.
Reiseveranstalter: trendtours Touristik GmbH, Düsseldorf Str. 9, 65760 Eschborn

06196 / 78 00 344

Täglich 7-21 Uhr

27
Busreisen

rewe-reisen.de

Inklusive Nutzung des Wellnessbereichs



SEETELHOTEL Nautic UsedomHotel & Spa

Inklusive 1 x gefüllter Leih-Wanderrucksack



Neu bei **REWE** Reisen

Bad Fredeburg



Außenpool



Beispiel Doppelzimmer Standard



Beispiel Doppelzimmer Komfort



SCAN MICH

179,-
2 Nächte p.P. ab
Halbpension



SCAN MICH

119,-
2 Nächte p.P. ab
Frühstück

Insel Usedom Koserow

Ihr Reiseziel: Das Ostseebad Koserow, an der schmalsten Stelle Usedom zwischen Ostsee und dem Achterwasser gelegen (Zinnowitz ca. 8 km; Bansin ca. 14 km), gehört gemeinsam mit den Orten Zempin, Loddin und Ückeritz zu den „Usedomer Bernsteinbädern“. Lohnenswert ist ein Besuch der Koserower Salzhütten, in denen früher der Hering gesalzen und in großen Holzfässern gelagert wurde.

Ihr Urlaubshotel: Das 4-Sterne SEETELHOTEL Nautic Usedom Hotel & Spa (Landeskat.) finden Sie in der Inselmitte Usedom, eingebettet zwischen Wald, Wiesen und Küstenwind (Ortsmitte und Strand je ca. 15 Gehminuten). Ihr Hotel verfügt über Lobby, Biergarten (wetterabhängig), Restaurant, Bar, Garten und Sonnenterrasse. **Wellnessbereich auf 3.000 m²** mit beheiztem Innenpool, Außenpool (wetterbedingt), verschiedene Saunen und Ruheräumen. Je kostenpflichtig: Massagen, kosmetische Anwendungen und Parkplätze (ca. € 13,- pro PKW/Tag, nach Verfügbarkeit, vor Ort zu zahlen). Die **Doppelzimmer Standard** (ca. 20-23 m², min. 2/max. 2 Vollzahler + 1 Kind) bieten Dusche, Föhn und TV.

Inklusivleistungen:

- ✓ Doppelzimmer Standard im SEETELHOTEL Nautic Usedom Hotel & Spa
- ✓ Halbpension: Frühstücksbuffet, 3-Gänge-Abendmenü oder Buffet (nach Wahl des Küchenchefs)
- ✓ Nutzung von Schwimmbad, Sauna, Dampfbad und Fitnessraum
- ✓ 10 % Ermäßigung auf Wellnessanwendungen
- ✓ WLAN

TERMINE/PREISE 2026 P.P. IN €				
2 Nächte	3 Nächte	4 Nächte	7 Nächte	Anreise: täglich
179.-	269.-	349.-	599.-	1.11.-20.12.
219.-	329.-	439.-	759.-	3.5.-13.5.; 4.10.-31.10.
-	389.-	509.-	879.-	17.5.-25.6., 13.9.-3.10.
-	409.-	539.-	919.-	26.6.-9.7., 30.8.-12.9.
-	-	549.-	949.-	10.7.-29.8.

BUCHUNGSCODE: RLG50007B

Kurtaxe ca. € 3,70 p.P./Nacht (vor Ort zu zahlen). **Detaillierte Reisetermine, Einzelzimmerzuschlag und Ermäßigung unter rewe-reisen.de**

Sauerland Schmallerberg

Ihr Reiseziel: Das idyllische Fachwerkstädtchen Bad Fredeburg ist ein Ortsteil von Schmallerberg (ca. 5 Autominuten entfernt) und liegt im Herzen des Sauerlandes. Saftig grüne Hügel, Wälder und Wiesen laden zu ausgiebigen Erkundungstouren und Radtouren ein. Beliebte Ausflugsziele sind der Kahle Asten (ca. 22 km) sowie das nahegelegene Winterberg (ca. 22 km). Zahlreiche Aktivitäten, kulturelle Angebote und Wanderwege in der wunderschönen Natur des Sauerlandes versprechen abwechslungsreiche Urlaubstage!

Ihr Urlaubshotel: Das moderne Hotel „auswärts – Dein Hotel“ liegt im Herzen von Bad Fredeburg, nur wenige Gehminuten vom Naturpark Sauerland-Rothaargebirge entfernt. Es verbindet familiären Charme mit entspannter Wohlfühlatmosphäre. Zur Ausstattung zählen Frühstücksraum sowie, je kostenfrei, WLAN und Parkplätze (nach Verfügbarkeit). Gegen Gebühr: Massagen. Die **Doppelzimmer Komfort** (ca. 18m², 2 Vollzahler) und **Einzelzimmer Komfort** (ca. 18m², 1 Vollzahler) bieten Dusche, Föhn, TV, NESPRESSO-Maschine inklusive kostenfreier Kaffee kapseln sowie Balkon.

Inklusivleistungen:

- ✓ Doppelzimmer Komfort im Hotel „auswärts - Dein Hotel“
- ✓ Frühstücksbuffet
- ✓ 1 x pro Aufenthalt 2-Gänge-Abendmenü im Restaurant Guntermanns Stuben (ca. 100 m entfernt)
- ✓ 1 x Flasche (0,25l) Wasser pro Person/Tag auf dem Zimmer
- ✓ 1 x pro Aufenthalt Leih-Wanderrucksack (gefüllt mit Winkhauser Käse, Laugengebäck und 1 x Flasche Wasser pro Person)
- ✓ 1 x frisches Veltins Bier oder eine alkoholfreie Alternative
- ✓ Infopaket mit Wandertouren und Kartenmaterial der Umgebung

TERMINE/PREISE 2026 P.P. IN €			
2 Nächte	3 Nächte	5 Nächte	Anreise: täglich*
119.-	169.-	259.-	3.5.-19.12.

BUCHUNGSCODE: CGN50026B

*Zuschlag p.P./Aufenthalt ab € 20,- bei Anreise Montag bis Samstag. Kurtaxe ca. € 2,50 p.P./Nacht (vor Ort zu zahlen). **Zuschlag Einzelzimmer pro Nacht € 40,- buchbar unter rewe-reisen.de**

02203 / 42 23 00

Werktags 9-20 Uhr,
Samstag & Sonntag 10-18:30 Uhr

28
Eigene Anreise

rewe-reisen.de

2.700 m² Wellnessbereich & zahlreiche Inklusivleistungen!



Außenpool Orkeland SPA



Ruhebereich



Mediterraner Poolgarten

4-Sterne-Superior mit TOP Wellness & Kulinarik!



Garten mit Außenpool



Terrasse mit Moselblick



Beispiel Doppelzimmer

81%
Weiterempfehlungsrate
Stand 04/2026
HolidayCheck



SCAN MICH

199,-
2 Nächte p.P. ab
Halbpension

91%
Weiterempfehlungsrate
Stand 04/2026
HolidayCheck



SCAN MICH

249,-
2 Nächte p.P. ab
Halbpension Plus

Hessen Oberorke

Ihr Reiseziel: Oberorke liegt am Südrand des Sauerlandes und ist der perfekte Ort für Ihre aktiv-entspannte Auszeit (Edersee: ca. 15 km).

Ihr Urlaubshotel: Das 4-Sterne-Superior Natur-, Sport- & Wellnesshotel Freund (Landeskat.) bietet Restaurant, Bar, Terrasse und Fitnessraum und den ca. 2.700 m² großer Orkeland SPA mit Innenpool, Außenpool im mediterranen Poolgarten, 6 Saunen, Ruhebereichen, FREUNDS Strandgarten und Liegewiese. Mountainbikes, Nordic-Walking-Stöcke sowie WLAN und Parkplätze (je kostenfrei, nach Verfügbarkeit). Die **Doppelzimmer Classic** (min. 2/max. 2 Vollzahler + 1 Kind) und **Einzelzimmer Classic** (1 Vollzahler): Dusche, Föhn, TV, Safe, Sitzgelegenheit und teilweise Balkon. Die **Doppelzimmer Deluxe** sind online buchbar. **Zimmerupgrade (Anreise unter der Woche, vor Ort, nach Verfügbarkeit).**

Inklusivleistungen:

- ✓ Doppelzimmer Classic im Natur, Sport- & Wellnesshotel Freund
 - ✓ 1 x Secco der Hausmarke Dr. Lohbeck am Anreisetag
 - ✓ Halbpension: Reichhaltiges Frühstücksbuffet, Abendbuffet bzw. 3-Gänge-Abendmenü (nach Wahl des Küchenchefs)
 - ✓ Nutzung des ca. 2.700 m² großen Orkeland SPA und Fitnessraums
 - ✓ Wellnesstasche mit Leihbademantel und Slipper
 - ✓ 10% Ermäßigung auf Wellnessanwendungen
 - ✓ Entspannungs- und Aktivangebote im Hotel (laut Aushang vor Ort)
- Ab 3 Nächten zusätzlich:**
- ✓ Nutzung des Wellnessbereichs am Abreisetag bis 18 Uhr (Wert € 25.-)
 - ✓ 1 x € 15.- Wertgutschein für die Bar (Anreise Sonntag, pro Zimmer)

TERMINE/PREISE 2026 P.P. IN €				
2 Nächte	3 Nächte	4 Nächte	5 Nächte	Anreise: Sonntag-Freitag
199.-	295.-	385.-	469.-	7.6.-21.6., 1.12.-21.12.
219.-	319.-	415.-	499.-	22.6.-31.8., 1.11.-30.11.
229.-	339.-	439.-	525.-	3.5.-6.6., 1.9.-31.10.

BUCHUNGSCODE: FRA15001B

Kurtaxe ca. € 1.- pro Person/Nacht (vor Ort zu zahlen). Zuschlag p.P./Aufenthalt über Freitag und Samstag Nacht € 25.-. **Ermäßigung unter rewe-reisen.de**

Rheinland-Pfalz Mosel

Ihr Reiseziel: Senheim liegt malerisch eingebettet zwischen Weinbergen und blühenden Gärten zu beiden Seiten der Mosel (Bullay ca. 16 km; Zell (Mosel) ca. 21 km). Liebhaber der Kulinarik, ausgezeichnete Weine und bilderbuchhafter Natur kommen hier voll auf ihre Kosten!

Ihr Urlaubshotel: Das traumhaft schöne 4-Sterne-Superior Hotel Halfenstube & Villa Spa 1894 (Landeskat.) befindet sich in TOP Lage, direkt an Moselufer und Radweg. Es besteht aus zwei sich gegenüberliegenden Häusern und bietet Restaurant mit hervorragender Küche, Lounge & Weinbar, Terrasse mit fantastischem Moselblick sowie Wellnessbereich mit verschiedenen Saunen, Ruheräumen mit Bademantelgang für direkten Zugang zum beheizten Außenpool (ca. 5 x 20 m), Liegen, Garten sowie Poolhaus. Je kostenfrei, WLAN und Parkplätze (nach Verfügbarkeit) sowie Kosmetik- und Massageangebote gegen Gebühr. Die stilvoll eingerichteten **Doppelzimmer** (ca. 18 m², 2 Vollzahler) bieten Dusche, Föhn, Klimaanlage, TV und bodentiefe Fenster.

Inklusivleistungen:

- ✓ Doppelzimmer im Hotel Halfenstube & Villa Spa 1894
- ✓ Halbpension Plus: Frühstücksbuffet, Mittagssnack mit Suppe, Salatbuffet und Kaffee- & Kuchenbuffet (13:30-15 Uhr, Kuchenbuffet bis 16 Uhr), 5-Gänge-Abendmenü (18-20 Uhr),
- ✓ 1 x Rosecco zur Begrüßung und 1 x Abschiedsgeschenk pro Zimmer
- ✓ Tägliche Nutzung des Wellnessbereichs
- ✓ Leihbademantel für die Dauer Ihres Aufenthaltes
- ✓ Teilnahme am Aktiv-/Relax-Programm (laut Aushang vor Ort)
- ✓ 1 x Wellnessgutschein € 15.- pro Zimmer

TERMINE/PREISE 2026 P.P. IN €		
2 Nächte	4 Nächte	Anreise: Sonntag-Freitag (keine An-/Abreise am Samstag)*
249.-	495.-	5.7.-17.7., 1.11.-18.12.
299.-	589.-	3.5.-4.7., 18.7.-31.10.

BUCHUNGSCODE: QMZ50030B

*Zuschlag p.P./Aufenthalt über Freitag- und Samstagnacht € 20.-

02203 / 42 23 00

Werktags 9-20 Uhr,
Samstag & Sonntag 10-18:30 Uhr

29
Deluxe

rewe-reisen.de

Top Lage - nur 150 m vom Strand entfernt!



Boltenhagen



Beispiel Doppelzimmer

Viele tolle Inklusivleistungen!



Hotel Brauhaus zum Löwen



Bsp. Doppelzimmer Junior



Thüringentherme

© Fotograf
Timo Stieland



SCAN MICH

169,-
3 Nächte p.P. ab
Halbpension Plus



SCAN MICH

145,-
2 Nächte p.P. ab
Halbpension

Meck.-Vorpommern Ostseeküste

Ihr Reiseziel: Ihr idyllischer Urlaubsort Wohlenberg liegt nur ca. 8 km von Boltenhagen entfernt. Der 5 km lange, flach abfallende Sandstrand lädt zum Sonnenbaden und Spazieren ein. Zahlreiche Ausflugsziele, wie u.a. die UNESCO-Welterbe- und Hansestadt Wismar (ca. 16 km) oder die Insel Poel (ca. 30 km) versprechen abwechslungsreiche Urlaubstage für Groß & Klein!

Ihr Urlaubshotel: Das **Alcor Feriendorf an der Ostsee** liegt nahe der Ostsee (Strand ca. 150 m) und besteht aus Haupt- und mehreren Ferienhäusern. Es bietet Restaurant, Bar, Stüberl, Terrasse, kostenfreie Parkplätze (nach Verfügbarkeit), Indoor-Spielbereich, Außen-spielplatz, Fußball, Volleyballplatz sowie, z.T. gegen Gebühr, Grillhütte und Waschsalon. **Doppelzimmer im Haupt- oder Nebenhaus** (2 Vollzahler): Dusche, TV und Sitzgelegenheit. **Familienzimmer im Nebenhaus** (min. 2/max. 2 Vollzahler + 1-2 Kinder): geräumiger, kombinierter Wohn-/Schlafraum mit Doppelbett und Schlafcouch.

Inklusivleistungen:

- ✓ Doppelzimmer im Haupt- oder Nebenhaus im Alcor Feriendorf an der Ostsee
- ✓ Halbpension Plus: Frühstücksbuffet, 3-Gänge-Abendmenü oder Buffet (nach Wahl des Küchenchefs), 1 x Getränke zum Abendessen (Softgetränk, Mineralwasser, Bier, Wein, 17:30-19 Uhr)
- ✓ 1 x pro Person/Aufenthalt 1 Tasse Kaffee/Tee und 1 Stück Kuchen
- ✓ 1 x pro Person/Aufenthalt Nutzung der Kegelbahn für 2 Stunden

TERMINE/PREISE 2026 P.P. IN €

3 Nächte	4 Nächte	7 Nächte	Anreise: Do. (3 Nä.), So. (4/7 Nä.)
169.-	229.-	379	25.10.-17.12.
209.-	269.-	449.-	7.5.-28.5., 4.10.-22.10.
249.-	329.-	549.-	31.5.-2.7., 6.9.-1.10.
299.-	399.-	659.-	5.7.-3.9.

BUCHUNGSCODE: RLG50041B

Kurtaxe ca. € 1,50 p.P./Nacht (ab 16 Jahre, vor Ort zu zahlen).
Ermäßigung für 1-2 Kinder mit 2 Vollzahlern: bis Ende 6 Jahre 100%, von 7 bis Ende 13 Jahre 50% und von 14 bis Ende 17 Jahre 30%.
Familienzimmer buchbar unter rewe-reisen.de

Thüringen Mühlhausen

Ihr Reiseziel: Die traditionsreiche Fachwerkstadt Mühlhausen liegt im Herzen Deutschlands und ist ein Paradies für Kultur- und Naturliebhaber. Die Thüringentherme (ca. 5 Gehminuten vom Hotel) lädt auf ca. 8.000 m² zum Entspannen ein. Besuchen Sie die UNESCO-Welterbestätten Nationalpark Hainich (ca. 25 km) und Wartburg (ca. 39 km).

Ihr Urlaubshotel: Das **3-Sterne-Superior Hotel Brauhaus zum Löwen** (Landeskat.) liegt mitten in der historischen Altstadt. Es besteht aus dem Haupt- und zwei Nebenhäusern und verfügt über Gasthausbrauerei, Restaurants, Biergarten, Shop sowie kostenfreies WLAN. Parkplätze (ca. € 9.- pro PKW/Tag, nach Verfügbarkeit, vor Ort zu zahlen). Die **Doppelzimmer Junior** (2 Vollzahler) und die größeren **Doppelzimmer Komfort** (min. 1/max. 2 Vollzahler + 1 Kind) bieten Dusche, Föhn und TV. Die **Doppelzimmer Superior** (2 Vollzahler) bieten zusätzlich eine Tee-/Kafeestation sowie Balkon oder Terrasse.

Inklusivleistungen:

- ✓ Doppelzimmer Junior im Hotel Brauhaus zum Löwen
- ✓ Halbpension: Frühstücksbuffet, Abendessen im Rahmen der Halbpension (davon 1 Themenessen „Rund ums Bier“)
- ✓ 1 x Willkommensbier in der hauseigenen Brauerei
- ✓ 1 x Abschiedsgeschenk zur Erinnerung
- ✓ 1 x Thermeneintritt in die Thüringentherme (4 Stunden, Wert € 11.-, ca. 5 Gehminuten vom Hotel entfernt)
- ✓ Informationsmaterial zur Region
- ✓ WLAN

TERMINE/PREISE 2026 P.P. IN €

2 Nächte	3 Nächte	4 Nächte	Anreise: täglich*
145.-	209.-	269.-	1.11.-22.12.
169.-	239.-	315.-	1.10.-31.10.
179.-	255.-	335.-	1.8.-30.9.
209.-	299.-	389.-	3.5.-31.7.

BUCHUNGSCODE: ERF50015B

*Zuschlag p.P./Nacht bei Aufhalten über Freitag- und/oder Samstagnacht ab € 8.-. Ermäßigungen und weitere Zimmertypen unter rewe-reisen.de

02203 / 42 23 00

Werktags 9-20 Uhr,
Samstag & Sonntag 10-18:30 Uhr

30
Eigene Anreise

rewe-reisen.de

Inklusive 1 x Parkplatz pro Zimmer (Wert pro Tag € 10.-)



Indoorpool



Suhl



Beispiel Doppelzimmer Standard



Inklusive 1 x Weinprobe in Saint-Hippolyte

Saint-Hippolyte



Hotel a La Vignette



Restaurant

Aux Ducs de Lorraine

90%
Weiterempfehlungsrate
Stand 04/2026
HolidayCheck



159-
2 Nächte p.P. ab
Halbpension

93%
Weiterempfehlungsrate
Stand 04/2026
HolidayCheck



119-
2 Nächte p.P. ab
Halbpension

Thüringer Wald Suhl

Ihr Reiseziel: Willkommen in Suhl, dem Tor zum Thüringer Wald und somit dem idealen Ausgangspunkt für Wanderer und Erholungssuchende! Der staatlich anerkannte Erholungsort ist von historischen Gebäuden und einem malerischen Marktplatz geprägt. Der beliebte Fernwanderweg Rennsteig befindet sich in unmittelbarer Nähe Ihres Hotels.

Ihr Urlaubshotel: Das **4-Sterne-Superior HVD Grand Hotel Suhl** (Landeskat.) liegt ca. 5 Gehminuten vom Zentrum entfernt und bietet Restaurant, Bar mit offenem Kamin, großzügigen Wellnessbereich (ca. 550 m²) mit Indoorpool, finnischer Sauna sowie kostenfreies WLAN. Gegen Gebühr: Wellnessanwendungen und Massagen. Die **Doppelzimmer Economy** (ca. 18-20 m², 2 Vollzahler) und **Einzelzimmer** (1 Vollzahler) bieten Dusche, Föhn, TV, Minikülschrank (unbefüllt) sowie Safe. Die **Doppelzimmer Standard**, ca. 28 m² und **Doppelzimmer Superior**, ca. 30 m² (je min. 2/max. 2 Vollzahler + 1-2 Kinder) bieten zusätzliche Schlafmöglichkeiten für die 1-2 Kinder.

Inklusivleistungen:

- ✓ Doppelzimmer Economy im HVD Grand Hotel Suhl
- ✓ Halbpension: Frühstücksbuffet, 3-Gänge-Abendmenü bzw. Buffet
- ✓ Nutzung des ca. 550 m² großen Wellnessbereichs inklusive Leihbademantel, -slipper & -saunatücher für die Dauer Ihres Aufenthaltes
- ✓ Ermäßigungskarte für diverse Sehenswürdigkeiten & Attraktionen in Suhl und Umgebung
- ✓ 1 x Parkplatz pro Zimmer für die gesamte Dauer Ihres Aufenthaltes (Wert pro Tag € 10.-)
- ✓ 1 x Flasche Wasser bei Anreise auf dem Zimmer

TERMINE/PREISE 2026 P.P. IN €				
2 Nächte	3 Nächte	5 Nächte	7 Nächte	Anreise: täglich
159.-	229.-	375.-	499.-	29.11.-20.12.
179.-	255.-	419.-	569.-	25.5.-3.9., 3.11.-25.11.
195.-	289.-	469.-	639.-	1.5.-24.5., 4.9.-2.11.

BUCHUNGSCODE: ERF50003B

Ortstaxe ca. € 2.- p.P./Nacht (vor Ort zu zahlen).
Detaillierte Infos zu dieser tollen Reise unter rewe-reisen.de

Frankreich Elsass

Ihr Reiseziel: Saint-Hippolyte – ein elsässisches Juwel, das sofort Urlaubsstimmung weckt! Am Fuße der majestätischen Vogesen gelegen und von sonnenverwöhnten Weinbergen umgeben, erwartet Sie ein Dorf wie aus dem Bilderbuch. Schlendern Sie durch verwinkelte Gassen, vorbei an liebevoll restaurierten Fachwerkhäusern und lassen Sie sich vom einzigartigen Charme des Elsass verzaubern. In den umliegenden Weinbergen entstehen einige der besten Weine der Region, darunter der berühmte Gewürztraminer. Gönnen Sie sich eine Weinprobe, genießen Sie regionale Spezialitäten und tauchen Sie ein in die traditionsreiche Geschichte dieser unvergleichlich schönen Gegend.

Ihr Urlaubshotel: Das beliebte **3-Sterne Hotel a La Vignette** (Landeskat.) begrüßt Sie in einem historischen Fachwerkhause, ein authentisches Stück Elsass mitten an der malerischen Weinstraße (Schloss Hohkönigsburg ca. 7 km; Schmetterlingsgarten ca. 8 km; Colmar ca. 20 km und Straßburg ca. 55 km). Im Hotel erwarten Sie eine Bar mit köstlichen regionalen Weinen, ein Billardtisch (gegen Gebühr) und kostenfreies WLAN. Die gemütlichen **Doppelzimmer Komfort** (min. 2/max. 2 Vollzahler + 1 Kind) und die **Doppelzimmer Komfort zur Alleinnutzung** (1 Vollzahler) sind mit warmen Holzmöbeln ausgestattet und bieten Bad oder Dusche, Föhn, TV und Safe.

Inklusivleistungen:

- ✓ Doppelzimmer Komfort im Hotel a La Vignette
- ✓ Halbpension: Frühstücksbuffet, 4-Gänge-Abendmenü im Restaurant Aux Ducs de Lorraine (ca. 300 m), Begrüßungsgetränk
- ✓ 1 x Weinprobe beim Bio-Winzer in Saint-Hippolyte (ca. 200 m)
- ✓ 1 x Besuch einer Bildhauerwerkstatt in Thannenkirch (ca. 9 km)

TERMINE/PREISE 2026 P.P. IN €			
2 Nächte	3 Nächte	5 Nächte	Anreise: täglich
119.-	179.-	299.-	1.11.-30.11.
149.-	219.-	349.-	1.5.-31.10., 1.12.-17.12.

BUCHUNGSCODE: SXB50007B

Ortstaxe ca. € 1.- p.P./Nacht (vor Ort zu zahlen).
Kinderermäßigung unter rewe-reisen.de

02203 / 42 23 00

Werktags 9-20 Uhr,
Samstag & Sonntag 10-18:30 Uhr

31
Deluxe

rewe-reisen.de

Inklusive Zimmer-Upgrade!



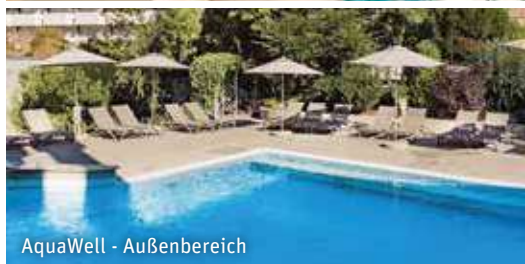
Arkadenbau in Bad Kissingen

92%
Weiterempfehlungsrate
Stand 04/2026
HolidayCheck

20% Ermäßigung auf Wellnessleistungen



AquaWell - Innenbereich



AquaWell - Außenbereich



Sauna

Franken / Bad Kissingen

3.000 m² große Bade- und Saunalandschaft

Ihr Reiseziel

Bad Kissingen begrüßt Sie an der schönen Fränkischen Saale, südlich der Rhön. Erkunden Sie den Kurort bei einem Spaziergang durch den Rosengarten mit seinem farbenfrohen Multimedia-Brunnen. Besuchen Sie bekannte Sehenswürdigkeiten, wie den Luitpoldpark und das Luitpoldbad, den Kurgarten, den Arkadenbau, das Kurtheater, die alte Stadtmauer, das Sissi-Denkmal, das Bismarck-Denkmal, den Bismarck-Turm oder das Museum. Auch der Regentenbau, die Ruine der Burg Botenlauben, die Brunnen- und Wandelhalle, der Feuerturm und die Erlöserkirche bereichern Ihr abwechslungsreiches Freizeit- und Kulturprogramm. Zahlreiche Ausflugsziele in der Umgebung warten darauf erkundet zu werden: die Bayerische Rhön (ca. 20 km), Würzburg (ca. 63 km), Fulda (ca. 66 km) oder Bamberg (ca. 86 km).

Gästekarte Bad Kissingen

Mit Ihrer Gästekarte Bad Kissingen erhalten Sie zahlreiche kostenfreie Leistungen und Ermäßigungen, wie z.B. freien Eintritt in die Bayerische Spielbank sowie zu den wöchentlichen Konzerten der Staatsbad Philharmonie. Buslinien im gesamten Landkreis kostenfrei.

Ihr Urlaubshotel

Das TOP ausgestattete **4-Sterne Hotel Frankenland** (Landeskategorie) liegt zentral, aber dennoch ruhig, in der Nähe des Kurparks (Zentrum: ca. 200 m). Es verfügt über Buffet- und À-la-carte-Restaurants, Bars und kostenfreies WLAN. Parkplätze gegen Gebühr (ca. € 10.- pro Pkw/Tag, nach Verfügbarkeit). **Erlebnisbad AquaWell & SaunaWelten** auf über **3.000 m²**, bieten eine Bade- und Saunalandschaft mit u.a. beheiztem Innen- und Außenbecken (inkl. ca. 15 m Sportbecken). Im **FeelWell** auf **1.000 m²** entspannen Sie bei Ihrem persönlichen Verwöhnprogramm, zusammengestellt aus einzigartigen Wellness- und Beautyanwendungen (gegen Gebühr). Nutzen Sie die **FitnessArea** für Kraft- und Ausdauersport. Sie erhalten ein garantiertes **Zimmer-Upgrade** von der Kategorie Doppelzimmer Klassik in die Komfort-Kategorie. Die moderneren **Doppelzimmer Komfort** (ca. 28-30 m², min. 1/mx. 2 Vollzähler + 1 Kind) bieten Bad/Dusche, Föhn, Sitzecke, Mini-Kühlschrank und TV.



Buffetrestaurant



Beispiel Doppelzimmer Komfort



SCAN MICH

209,-

2 Nächte p.P. ab
Halbpension Plus

Inklusivleistungen

- ✓ Doppelzimmer Klassik im Hotel Frankenland
- ✓ Garantiertes Zimmer-Upgrade vom Doppelzimmer Klassik auf Komfort-Kategorie
- ✓ Begrüßungsgetränk
- ✓ Halbpension Plus: Frühstücksbuffet, Abendbuffet mit Live-Cooking und ausgewählten Getränken (alkoholfreie Getränke, Fassbier und Hauswein, 18-20 Uhr)
- ✓ Eintritt in das Erlebnisbad AquaWell mit 3.000 m² Bade- und Saunalandschaft sowie FitnessArea mit Leihbademantel und -slipper
- ✓ Täglich Wassergymnastik
- ✓ 20 % Ermäßigung auf Wellnessleistungen
- ✓ Gästekarte Bad Kissingen



TERMINE/PREISE 2026 P.P. IN €

2 Nä.	3 Nä.	5 Nä.	Anreise: täglich
209.-	299.-	495.-	1.11.-17.12.
295.-	439.-	689.-	4.5.-21.5., 8.6.-2.7., 14.9.-31.10.
339.-	499.-	789.-	22.5.-7.6., 3.7.-13.9.

BUCHUNGSCODE: NUE50040B

Kurtaxe ca. € 4.- p.P./Tag (vor Ort zu zahlen).
Zimmerzuschlag und Ermäßigung unter rewe-reisen.de

02203 / 42 23 00

Werktags 9-20 Uhr,
Samstag & Sonntag 10-18:30 Uhr

**32
Deluxe**

rewe-reisen.de

7.500 m² große hoteleigene Thermenwelt



Thermenwelt – Außenbereich

95%
Weiterempfehlungsrate
Stand 04/2026
HolidayCheck



BIO-Schwimmteich



Kuschelnischen



Sonnendeck mit Infinity-Außenpool

Bayern / Bad Füssing

Last Minute Preise im Juni sichern!

Ihr Reiseziel

Willkommen in Bad Füssing - Ihrem Treffpunkt für Gesundheit! Die wohltuende Heilkraft der Quellen und eine idyllische Natur erwarten Sie hier, im Landkreis Passau (Passau: ca. 28 km; Linz: ca. 72 km). Erleben Sie duftende Heilkräutergärten, einen Rosengarten und Laubengänge mit Schlossambiente im Kurpark von Bad Füssing.

Ihr Urlaubshotel

Herzlich willkommen im **Ortner's Haus Anger, dem Gästehaus des bekannten familiär geführten Ortner's Resort**. Erleben Sie eine wundervolle Urlaubsatmosphäre und genussvolle Momente. Beispielsweise beim morgendlichen Frühstück, beim Abendessen im „Restaurant 1846“ oder einem Cocktail an der stylischen „OZ-Hotelbar“. Das Herzstück des Resorts ist die mehrfach ausgezeichnete **Thermenwelt auf insgesamt 7.500 m², mit 400 m² reiner Wasserfläche** und der **hauseigenen Thermalquelle** – die stärkste Schwefelquelle Europas. Tauchen Sie ein in eine fantastische Wasserwelt mit 6 Innen- und Außenpools (geöffnet: 6:30 – 22 Uhr) und entspannen Sie auf bequemen Liegen, Daybeds und Kuschelnischen, im Garten am Bio-Schwimmteich oder auf den beiden Sonnendecks. Verschiedene Saunen laden zum ausgiebigen Schwitzen, Regenerieren und Auftanken ein. Weiterhin steht im Hauptgebäude ein Fitnessbereich mit zahlreichen Kraft- und Cardio-Geräten zur Verfügung. Je gegen Gebühr: Kosmetische Anwendungen, Massagen und Physiotherapien. Je kostenfrei: WLAN, E-Bikes und Parkplätze (je nach Verfügbarkeit). Alle Zimmer befinden sich im „Haus Anger“, welches über einen Bademantelgang mit dem Haupthaus des Resorts verbunden ist. Die **Doppelzimmer** (ca. 34 m², 2 Vollzahler) und **Einzelzimmer** (ca. 30 m², 1 Vollzahler) bieten Dusche, Föhn, TV (inkl. SKY Sport) und Balkon. Die größeren **Doppelzimmer Komfort** (ca. 40 m², min. 2/max. 2 Vollzahler + 1 Kind) bestehen bei gleicher Ausstattung aus einem getrennten Wohn- und Schlafbereich.



Thermenwelt - Innenpool



SCAN MICH

295,-

2 Nächte p.P. ab
Halbpension

Inklusivleistungen

- ✓ Doppelzimmer im Ortner's Haus Anger
- ✓ Halbpension: Reichhaltiges Frühstücksbuffet mit Show-Küche, 4-Gänge-Abendmenü bzw. Buffet (nach Wahl des Küchenchefs) im „Restaurant 1846“
- ✓ Willkommensgetränk
- ✓ Täglich Eintritt in Bayerns größte hoteleigene Therme (ca. 7.500 m²)
- ✓ Nutzung des Sauna- und Fitnessbereichs
- ✓ Leihbademantel, -saunatücher und Slipper für die Dauer Ihres Aufenthaltes
- ✓ Teilnahme am Aktivprogramm (wie z.B. Wassergymnastik usw., laut Aushang vor Ort)
- ✓ Informationen über die Region

Wunschleistungen

- Zuschlag Doppelzimmer Komfort und Einzelzimmer p.P./Nacht € 1,-



Kulinarik im Hotel

TERMINE/PREISE 2026 P.P. IN €

2 Nä.	3 Nä.	5 Nä.	Anreise: täglich
295.-	439.-	729.-	7.6.-1.7., 15.11.-16.12.
333.-	499.-	829.-	2.7.-23.8.
349.-	519.-	865.-	4.5.-6.6., 24.8.-14.11.

BUCHUNGSCODE: NUE50062B

Kurtaxe ca. € 3,50 p.P./Nacht (vor Ort zu zahlen).
Kinderermäßigung unter rewe-reisen.de

02203 / 42 23 00

Werktags 9-20 Uhr,
Samstag & Sonntag 10-18:30 Uhr

33
Deluxe

rewe-reisen.de

Preise nochmals gesenkt vom 7.6.-16.7.!



Sonnenhotel Bayerischer Hof



Kinderclub Sonnenwolffi



Beispiel
Doppelzimmer Economy

Täglich Eintritt in die Poseidon Therme (Wert € 20.- p.P.)
und Einzelzimmer ohne Zuschlag



Hotel Resort Birkenhof



Poseidon Therme



91%
Weiterempfehlungsrate
Stand 04/2026

HolidayCheck

199,-
3 Nächte p.P. ab
All Inclusive

Bayerischer Wald Waldmünchen

Ihr Reiseziel: Ihr Urlaubsort Waldmünchen liegt im Herzen des Naturparks „Oberer Bayerischer Wald“. Es erwarten Sie reine Bergluft und mehr als 200 km markierte Wanderwege. Der Perlsee mit Strandbad lädt zum Baden, Wassersport oder Angeln ein. Die besten Voraussetzungen für aktive und zugleich erholsame Urlaubstage!

Ihr Urlaubshotel: Das familienfreundliche **Sonnenhotel Bayerischer Hof** liegt am Ortsrand von Waldmünchen, nur wenige Gehminuten vom Perlsee entfernt. Es verfügt über Restaurant, Bar, Innenpool, Whirlpool, Sauna und Dampfbad. Die **Doppelzimmer Economy** (2 Vollzahler), die neu gestalteten **Doppelzimmer Standard** (2 Vollzahler) und die großzügigeren, mit 3. Bett ausgestatteten **Doppelzimmer Komfort** (min. 2/max. 2 Vollzahler + 1 Kind) verfügen über Bad oder Dusche und TV. Die **Familien Standard Galeriezimmer** und die modernen **Familien Komfort Galeriezimmer** (je min. 2/max. 2 Vollzahler + 2 Kinder) bieten zusätzlich jeweils eine offene Galerie mit Doppelbett.

Inklusivleistungen:

- ✓ Doppelzimmer Economy im Sonnenhotel Bayerischer Hof
- ✓ All Inclusive: Frühstücks-/Mittagsbuffet, Kaffee, Tee, Kuchen und Eis für die Kinder (15-16 Uhr), abends Themenbuffets, Softdrinks, Bier vom Fass und Wein zur Selbstbedienung (10-22 Uhr)
- ✓ Kinderclub (3 bis Ende 12 Jahre, bis zu 35 Stunden pro Woche)
- ✓ Nutzung von Innenpool und Sauna

TERMINE/PREISE 2026 P.P. IN €			
3 Nächte	5 Nächte	7 Nächte	Anreise: täglich
199.-	299.-	415.-	7.6.-25.6., 8.11.-20.12.
209.-	319.-	439.-	26.6.-16.7.
222.-	333.-	459.-	3.5.-13.5., 17.5.-21.5., 14.9.-8.10.
239.-	349.-	479.-	25.5.-6.6., 16.8.-13.9., 9.10.-7.11.
249.-	369.-	509.-	14.5.-16.5., 22.5.-24.5., 17.7.-15.8.

BUCHUNGSCODE: NUE50035B

Ortstaxe ca. € 1,50 p.P./Nacht (vor Ort zu zahlen).
Kinderermäßigung unter rewe-reisen.de

189,-
3 Nächte p.P. ab
Halbpension Plus

Bayern Bad Griesbach

Ihr Reiseziel: Der charmante Luftkurort Bad Griesbach liegt im niederbayerischen Bäderdreieck (Passau ca. 40 km). Zahlreiche Rad- und Wanderwege laden zu Erkundungstouren ein. Pure Entspannung versprechen die bis zu 60 °C heißen Thermalquellen, die vielfältige Therapie- und Wellnesanwendungen möglich machen.

Ihr Urlaubshotel: Das **Hotel Resort Birkenhof** liegt am Ortsrand (Zentrum ca. 3 km) und besteht aus zwei durch einen Bademantelgang verbundenen Häusern. Es bietet Restaurant mit Terrasse, Bar und die hauseigene **1.600 m² große Poseidon Therme** mit warmen Thermal-Mineral-Wasser (Zutritt ab 14 Jahren). Gegen Gebühr: Tiefgarage (ca. € 6,50 pro PKW/Tag, nach Verfügbarkeit). Die **Doppelzimmer mit Doppelbett oder zwei Einzelbetten** (Zuteilung vor Ort, min. 2/max. 2 Vollzahler + 1 Kind) und **Einzelzimmer** (1 Vollzahler) sind ausgestattet mit Bad oder Dusche, Föhn, TV, Safe sowie z.T. Balkon. Die **Doppelzimmer Komfort** (min. 1/max. 2 Vollzahler + 1 Kind), mit Dusche, verfügen bei sonst identischer Ausstattung über ein Doppelbett und Balkon.

Inklusivleistungen:

- ✓ Doppelzimmer mit Doppelbett oder zwei Einzelbetten (Zuteilung vor Ort) im Hotel Resort Birkenhof
- ✓ Halbpension Plus: Frühstücksbuffet, Kaffee und Tee (15-16 Uhr), 3-Gänge-Abendmenü oder Buffet (nach Wahl des Küchenchefs)
- ✓ Nutzung der Poseidon Therme (Wert € 20.- pro Tag)
- ✓ 10% Ermäßigung auf Kosmetikbehandlungen und Massagen
- ✓ Kur- und Gästekarte zur freien Nutzung der Stadtbusse sowie für zahlreiche Ermäßigungen vor Ort

TERMINE/PREISE 2026 P.P. IN €			
3 Nächte	5 Nächte	7 Nächte	Anreise: täglich
189.-	299.-	349.-	16.11.-18.12.
209.-	339.-	399.-	21.6.-24.8., 2.11.-15.11.
239.-	379.-	449.-	1.5.-20.6., 2.9.-1.11.

BUCHUNGSCODE: NUE50008B

Kurtaxe ca. € 2,80 p.P./Nacht (vor Ort zu zahlen). **Ermäßigung für 1 Kind mit 2 Vollzahlern: bis Ende 3 Jahre 100% und von 4 bis Ende 13 Jahre 50%. Weitere Infos und Zuschläge für Doppelzimmer Komfort bzw. Einzelzimmer unter rewe-reisen.de**

02203 / 42 23 00

Werktags 9-20 Uhr,
Samstag & Sonntag 10-18:30 Uhr

**34
Eigene Anreise**

rewe-reisen.de

NEUERÖFFNUNG im Juni 2026



Neu bei **REWE** Reisen

JUFA Werfenweng

© Architektur Consult ZT GmbH Bildermehr

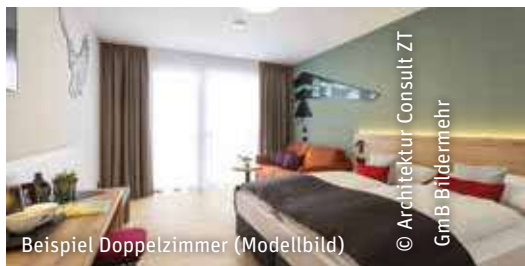


Badehaus Werfenweng (Modellbild)



Restaurant (Modellbild)

© Architektur Consult ZT GmbH Bildermehr



Beispiel Doppelzimmer (Modellbild)

© Architektur Consult ZT GmbH Bildermehr

Österreich / Salzburger Land

Seien Sie unter den ersten Gästen!

Ihr Reiseziel

Ihr Urlaubsort Werfenweng liegt eingebettet in die wunderschöne Natur und beeindruckende Alpenwelt des Salzburger Landes. Nur ca. 45 km von der Mozart-Stadt Salzburg entfernt, erwartet Sie ein Ort, der Natur und Erholung auf besondere Weise verbindet. Ob gemütliche Wanderungen durch Alm- und Waldlandschaften oder entspannte Spaziergänge mit Panoramablick auf das Tennengebirge – hier beginnt das Naturerlebnis direkt vor der Haustür. Das „Alpine Pearls“-Konzept (**mobilitätsfreundlicher, umweltbewusster Urlaub**) wird hier großgeschrieben. Mit Ihrem **Guest Mobility Ticket** nutzen Sie die **öffentlichen Verkehrsmittel kostenfrei und genießen einen autoarmen Urlaub**. Unternehmen Sie Ausflüge in die Umgebung, wie z.B. in die Eisriesenwelt (ca. 13 km), die größte Eishöhle der Welt mit mehreren Millionen Jahre alten Felsformationen und Eisskulpturen aus glitzernden Eiskristallen oder nach Salzburg mit der Festung Hohensalzburg (ca. 49 km).

Ihr Urlaubshotel

Das im **Juni 2026** neu eröffnende, komfortable **4-Sterne Hotel JUFA Werfenweng** (Landeskat.) liegt ruhig und idyllisch, eingebettet in die Bergwelt Werfenwengs. Verschiedene Wanderwege starten direkt am Hotel, das Ortszentrum befindet sich nur ca. 300 m entfernt. Das familienfreundliche Hotel bietet Restaurant, Bar, Café sowie eine Sonnenterrasse. Kostenfreies WLAN und Garagenparkplätze gegen Gebühr (€ 10.- pro PKW/Nacht, nach Verfügbarkeit). Sie haben täglich freien Eintritt in das neueröffnete Badehaus Werfenweng (ca. 7 km) mit Innen- und Außenpool sowie Saunawelt. Die modernen **Doppelzimmer** (ca. 22 m², 2 Vollzahler) und **Einzelzimmer** (ca. 22 m², 1 Vollzahler) bieten Dusche, Föhn, TV, Safe und Balkon. Die größeren **Doppelzimmer Superior** (ca. 27 m², min. 2/max. 2 Vollzahler + 1 Kind) und **Familienzimmer** (ca. 27 m², min. 2/max. 2 Vollzahler + 1-2 Kinder) bieten zusätzlich eine Schlafcouch.



Eiskogel in Werfenweng



SCAN MICH

239,-
3 Nächte p.P. ab
Halbpension

Inklusivleistungen

- ✓ Doppelzimmer im Hotel JUFA Werfenweng
- ✓ Halbpension: Frühstücksbuffet, 3-Gänge-Abendmenü oder Buffet (je nach Hotelauslastung)
- ✓ Täglich 1 Getränk zum Abendessen (0,3 l Bier, 1/8 l Wein oder 0,3 l Softgetränk)
- ✓ 1 x Kaffee und Kuchen p.P./Aufenthalt
- ✓ Täglicher Eintritt in das Badehaus Werfenweng (ca. 7 km entfernt)
- ✓ WLAN
- ✓ Guest Mobility Ticket zur Nutzung des ÖPNV im Bundesland Salzburg



JUFA Werfenweng aus der Luft (Modellbild)

© Architektur Consult ZT GmbH Bildermehr

TERMINE/PREISE 2026 P.P. IN €

3 Nä.	4 Nä.	7 Nä.	Anreise: Do. (3 Nächte) bzw. So. (4 & 7 Nächte)
239.-	309.-	539.-	27.9.-18.10.
259.-	339.-	589.-	14.6.-16.7., 23.8.-24.9., 22.10.-29.10.
289.-	379.-	659.-	19.7.-20.8.

BUCHUNGSCODE: SZG50052B

Ortstaxe ca. € 3,15 (ab 15 Jahre, vor Ort zu zahlen). Zuschläge pro Person/Nacht: Doppelzimmer Superior bzw. Familienzimmer ab € 9.-, Einzelzimmer ab € 39.-. **Ermäßigung/Festpreis für 1-2 Kinder: bis Ende 3 Jahre 100% und von 4 bis Ende 15 Jahre € 39.-**

02203 / 42 23 00

Werktags 9-20 Uhr, Samstag & Sonntag 10-18:30 Uhr

35
Eigene Anreise

rewe-reisen.de

Wanderreise inklusive Hüttenübernachtung



Neu bei **REWE** Reisen



Bad Ischl

© KHS

Wolfgang Speckner



Aufstieg Feuerkogel

© ITG, Chris Eder Media

Täglich Eintritt in die Felsentherme (Wert 40.- €/Tag)



Neu bei **REWE** Reisen

Felsentherme

© Steinbauer Photography



Felsentherme

© Steinbauer Photography



Beispiel Doppelzimmer



SCAN MICH

499.-

4 Nächte p.P. ab
Frühstück



SCAN MICH

369.-

3 Nächte p.P. ab
Halbpension

Österreich Wanderreise Bad Ischl

Ihr Reiseziel: **Tag 1: Individuelle Anreise nach Bad Ischl.** Traditionsreicher Kurort im Salzkammergut. Zeit für erste Erkundungen. Ausgabe der Reiseunterlagen im 4-Sterne-Hotel (3 Nächte, z.B. im Grand Elisabeth). **Tag 2: Auf und um die Katrin (Hausberg).** Wanderung entlang der Traun und Aufstieg auf die Katrin mit Panoramablicken. Rückfahrt mit der Seilbahn. Alternativ: Auffahrt möglich (vor Ort zu zahlen). Wanderung ca. 10 km, ca. 6 Stunden, Aufstieg 1.160 Hm/Abstieg 230 Hm. **Tag 3: Bad Ischl – Bad Goisern.** Auf dem Soleweg über Lauffen, mit Ausblicken auf das Dachsteingebirge nach Bad Goisern. Rückfahrt per Bahn. Wanderung ca. 16 km, ca. 5 Stunden, Aufstieg 190 Hm/Abstieg 150 Hm. **Tag 4: Feuerkogel – Rieder Hütte.** Bahn- und Seilbahnfahrt zum Feuerkogel. Wanderung über die Hochalm mit Aussichtspunkten zur Rieder Hütte (1 Nacht, Schlafsack notwendig). Wanderung ca. 5 km, ca. 2 bis 3 Stunden, Aufstieg 440 Hm. **Tag 5: Abstieg und Abreise.** Abstieg zur Seilbahn, Talfahrt und Rückfahrt nach Bad Ischl. Individuelle Abreise. Wanderung ca. 5 km, ca. 2–3 Stunden, Abstieg 250 Hm.

Inklusivleistungen:

- ✓ 3 Nächte Doppelzimmer im 4-Sterne Hotel in Bad Ischl mit Frühstück
- ✓ 1 Nacht Matratzenlager auf der Rieder Hütte mit Halbpension
- ✓ Willkommensvideo mit Erklärungen und Infos zur Tour
- ✓ 1 x Talfahrt Katrin Seilbahn & 1 x Berg-/Talfahrt Feuerkogel Seilbahn
- ✓ 1 x Zugfahrt: Steeg-Bad Ischl sowie Bad Ischl-Ebensee und zurück
- ✓ 1 x Wanderkarte und Routenbeschreibung (pro Zimmer)
- ✓ Tägliche Service Hotline
- ✓ A Tree for you booking - wir pflanzen einen Baum für Ihre Buchung

TERMINE/PREISE 2026 P.P. IN €

4 Nächte	Anreise: täglich
499.-	20.5.-5.6., 6.10.-16.10.
519.-	6.6.-20.6., 7.9.-5.10.
619.-	24.6.-3.9.

BUCHUNGSCODE: SZG50053B

Ortstaxe ca. € 1.- bis € 4.- p.P./Nacht (vor Ort zu zahlen)
Detaillierte Infos zu dieser tollen Reise unter rewe-reisen.de

Österreich Salzburger Land

Ihr Reiseziel: Zwischen Wasserfällen und Berggipfeln schenkt Bad Gastein Momente der Ruhe. Die heilenden Thermen versprechen wohltuende Wärme, während die Natur rundum neue Kraft schenkt.

Ihr Urlaubshotel: Das **2025 umfangreich sanierte Thermenhotel Krone** liegt zentral in Bad Gastein und ist ab ca. Mai 2026 durch einen Bademantelgang mit der Felsentherme verbunden. Die Thermo bietet eine 600 m² große Badelandschaft mit Panorama-Außenbecken, Ruhezonen, Erlebnis- und Sportbecken sowie eine Saunawelt mit finnischer Sauna, Dampfbad und Infrarotkabinen. Zur Hotelausstattung zählen der historische Jugendstil-Speisesaal, „Augustiner Bräu“, „Krone Keller“ sowie, je kostenfrei, WLAN und Parkplätze (nach Verfügbarkeit). Die **Doppelzimmer** (ca. 16 m², 2 Vollzahler) bieten Dusche, TV und z.T. Balkon. Die größeren **Dreibettzimmer** (ca. 20 m², min./max. 2 Vollzahler + 3. Person) zusätzlich mit Zustellsofa bzw. **Vierbettzimmer** (ca. 20 m², min./max. 2 Vollzahler + 4. Person) mit Doppelschlafsofa.

Inklusivleistungen:

- ✓ Doppelzimmer im Thermenhotel Krone
- ✓ Halbpension: Frühstücksbuffet, 3-Gänge-Abendwahlmenü
- ✓ Täglich Eintritt in die Felsentherme und ins Thermalkurhaus (am Anreisetag ab 17 Uhr, Wert € 40.-/Tag)
- ✓ Leihbademantel und -badetuch für die Dauer Ihres Aufenthaltes
- ✓ Gastein Card für regionale Ermäßigungen (für Anreisen bis ca. Ende Oktober)
- ✓ Nutzung des öffentlichen Nahverkehrs im Salzburger Land
- ✓ WLAN

TERMINE/PREISE 2026 P.P. IN €

3 Nächte	4 Nächte	7 Nächte	Anreise: täglich
369.-	489.-	849.-	2.5.-23.6., 13.11.-12.12.
389.-	509.-	889.-	26.6.-10.11.

BUCHUNGSCODE: SZG50061B

Kurtaxe ca. € 4,50 p.P./Nacht (ab 15 Jahre, vor Ort zu zahlen).
Ermäßigung für **3./4. Person mit 2 Vollzahlern: bis Ende 6 Jahre 100%, von 7 bis Ende 13 Jahre 50% und ab 14 Jahre 30%.**

02203 / 42 23 00

Werktags 9-20 Uhr,
Samstag & Sonntag 10-18:30 Uhr

36
Eigene Anreise

rewe-reisen.de

Inklusive Free Mountain Sommercard



Ursprungs Panorama Hotel

93%
Weiterempfehlungsrate
Stand 04/2026
HolidayCheck



Panorama Spa - Ruhebereich



Beispiel Aktivprogramm: Yoga



Panorama Spa - Hallenbad

Österreich / Salzburger Land

Alpenzauber im Nationalpark Hohe Tauern

Ihr Reiseziel

Eingebettet in die imposante Bergwelt der Zillertaler Alpen, liegt Königsleiten auf rund 1.600 Metern Höhe – ein charmantes Almdorf inmitten der Ferienregion Nationalpark Hohe Tauern (Gerlos: ca. 10 km; Kaprun: ca. 62 km und Zell am See: ca. 66 km). Im Sommer entfaltet sich hier eine alpine Bilderbuchlandschaft: weite Almwiesen, glasklare Bergluft und ein Panorama, das jeden Moment besonders macht. Über 400 Kilometer Wanderwege führen durch die beeindruckende Natur – von gemütlichen Touren bis hin zu aussichtsreichen Gipfelerlebnissen. Die Region bietet abwechslungsreiche Möglichkeiten für Mountainbiker sowie spannende Canyoning-Erlebnisse. Mit der **inkludierten Free Mountain Sommercard** nutzen Sie die Seilbahnen in der Region Königsleiten–Gerlos kostenfrei – ideal, um noch mehr von der Bergwelt zu entdecken.

Ihr Urlaubshotel

Am Ortsrand von Königsleiten liegt das **TOP bewertete 4-Sterne Ursprungs Panorama Hotel** (Landeskat.). Zum Zentrum sind es ca. 900 m. Erleben Sie vielfältige Kulinarik im Panorama-Restaurant mit Weitblick auf die atemberaubende Bergkulisse. Hier gibt es alles, von einfach lecker bis zur Geschmacksexplosion. Lassen Sie den Tag in der Panorama Lounge & Bar ausklingen. Genießen Sie spritzige Cocktails, hochwertige Weine und interessante Begegnungen. Erleben Sie Entspannung pur im ca. **800 m² großen Panorama Spa** mit Panorama-Hallenbad, Panorama-Sauna, finnische Sauna, Dampfbad sowie Ruhebereich auf dem Sonnendeck und die Fitness-Lounge. Leihbademantel, -badetasche und -slipper werden Ihnen für die Aufenthaltsdauer zur Verfügung gestellt. Je gegen Gebühr, Massagen und Anwendungen. Je kostenfrei, WLAN und Parkplätze (nach Verfügbarkeit). Die sonnigen **Doppelzimmer Standard** (ca. 20 m², min. 2/max. 2 Vollzahler + 1 Kind) und großzügigen **Doppelzimmer Superior** (ca. 32 m², min. 2/max. 2 Vollzahler + 1-2 Kinder) bieten Dusche, Föhn, Radio, TV sowie Panoramafenster.



Nationalpark Hohe Tauern



Alpensteinbock



SCAN MICH

299,-
3 Nächte p.P. ab
Halbpension

Inklusivleistungen

- ✓ Doppelzimmer Standard im Ursprungs Panorama Hotel
- ✓ Halbpension: Reichhaltiges Frühstücksbuffet, 3-Gänge-Abendwahlmenü
- ✓ Willkommensgetränk
- ✓ Nutzung des Panorama Spa
- ✓ 1 x Massagegutschein (Wert € 15,- pro Vollzahler/Aufenthalt)
- ✓ Teilnahme am Aktivprogramm (laut Aushang vor Ort)
- ✓ Free Mountain Sommercard für kostenfreie Nutzung der Seilbahnen Königsleiten-Gerlos*

Wunschleistungen

- Zuschlag Doppelzimmer Superior pro Nacht ab € 10,-



Beispiel Doppelzimmer Standard

TERMINE/PREISE 2026 P.P. IN €

3 Nä.	4 Nä.	7 Nä.	Anreise: Do. (3 Nächte), So. (4/7 Nächte)
299.-	389.-	599.-	20.9.-1.10.
329.-	429.-	629.-	6.9.-17.9.
359.-	469.-	699.-	5.7.-3.9.

BUCHUNGSODE: SZG50045B

*Änderung und Einschränkungen der Leistungen unter Vorbehalt. Kurtaxe ca. € 3,- p.P./Nacht (ab 15 Jahre, vor Ort zu zahlen). Mobilitätsabgabe ca. € 0,50 p.P./Tag (vor Ort zu zahlen). **Ermäßigung/Festpreis unter rewe-reisen.de**

02203 / 42 23 00

Werktags 9-20 Uhr,
Samstag & Sonntag 10-18:30 Uhr

**37
Deluxe**

rewe-reisen.de

**Garantiertes Zimmerupgrade bei 7 Nächten
(Wert € 210.- p.P./Aufenthalt)**



Davos

98%
Weiterempfehlungsrate
Stand 04/2026
HolidayCheck



AMERON Davos Swiss Mountain Resort



Innenpool



Ruhebereich

Schweiz / Davos

Exklusives Alpenhotel in TOP Lage

Ihr Reiseziel

Mitten in den Schweizer Alpen, im Kanton Graubünden, erwartet Sie eine atemberaubende Bergkulisse und die höchstgelegene Stadt Europas – Davos. In nur wenigen Minuten erreichen Sie mit der Bergbahn bequem die Wanderwege, die Sie durch die beeindruckende Natur mit grünen Almwiesen und wildromantischen Tälern führen. Rund 700 km gut markierte Wanderwege bieten für jeden den richtigen Schwierigkeitsgrad, ob gemütlicher Spaziergänger oder erfahrener Bergwanderer. Aber auch Mountainbike- und Nordic Walking-Touren locken zur Bewegung an der gesunden Bergluft. Kehren Sie zwischendurch zur Stärkung in eines der urigen Bergrestaurants ein, genießen Sie die regionalen Spezialitäten oder verweilen Sie auf der Panoramaterrasse mit herrlicher Aussicht auf die Schweizer Alpen. Schwimm- und Wasserspaß an schönen Sommertagen versprechen die Freibäder Davosersee und Klosters. Genießen Sie herrliche Bergsommertage in Davos!

Ihr Urlaubshotel

Das moderne und komfortable **4-Sterne Superior Hotel AMERON Davos Swiss Mountain Resort** (Landeskant.) liegt zentral in Davos-Platz (Davoser See: ca. 3 km; Bergbahnen Schatzalp: ca. 15 Gehminuten). Es verfügt über zwei Restaurants „Cantinetta Lounge & Bar“ und das „BACiO della Mamma“, Terrasse und Fitnessraum. Im ca. **850 m² großen Wellnessbereich** mit Innenpool, Bio-Sauna, Finnischer Sauna, Dampfbad, Kneipp-Fußbad, Schwalldusche, Erlebnisduschen, Eisbrunnen, Ruhebereich und SPA-Lounge entspannen Sie nach einem aktiven Tag in der Natur. Gegen Gebühr: Massage- und Beautyanwendungen, Tiefgaragenparkplätze (ca. CHF 15.- pro PKW/Tag, nach Verfügbarkeit). Sie erhalten kostenfreies WLAN. Die schick und zugleich gemütlich eingerichteten **Doppelzimmer Standard** (2 Vollzahler) sind mit Bad oder Dusche, TV, Safe und Balkon ausgestattet. Die **Doppelzimmer Comfort** (2 Vollzahler) bieten bei identischer Ausstattung zudem kostenfreie Minibar-Nutzung am Anreisetag, Kaffeemaschine sowie Balkon mit traumhafter Aussicht auf die Panorama-Bergwelt. Wenn Sie 7 Nächte wählen, buchen Sie automatisch das Upgrade-Zimmer „Doppelzimmer Comfort“ zum „Doppelzimmer Standard“ Preis. **Sie sparen € 210.- p.P./Aufenthalt.**



Beispiel Doppelzimmer Comfort



SCAN MICH

699.-

5 Nächte p.P. ab
Halbpension

Inklusivleistungen

- ✓ Doppelzimmer Standard im Hotel AMERON Davos Swiss Mountain Resort
- ✓ Halbpension: Frühstücksbuffet, 3-Gänge-Abendmenü
- ✓ Bei Buchung von 7 Nächten: Kostenfreies Upgrade auf Doppelzimmer Comfort
- ✓ Nutzung des 850 m² großen Wellnessbereichs

Wunschleistungen

- Zuschlag Doppelzimmer Comfort p.P./Nacht € 30.-



Bar

TERMINE/PREISE 2026 P.P. IN €

5 Nächte	7 Nächte	Anreise: Sonntag
699.-	969.-	31.5., 14.6., 11.10.-25.10.
749.-	1.039.-	28.6., 5.7., 27.9., 4.10.
779.-	1.089.-	12.7.-26.7., 13.9., 20.9.
829.-	1.149.-	2.8., 9.8., 6.9.

BUCHUNGSCODE: SMV50000B

Ortstaxe ca. CHF 5,90 p.P./Nacht (vor Ort zu zahlen)

02203 / 42 23 00

Werktags 9-20 Uhr,
Samstag & Sonntag 10-18:30 Uhr

**38
Deluxe**

rewe-reisen.de

4 Nächte reisen - 3 Nächte zahlen



Neu bei REWE Reisen

Locarno am Lago Maggiore



Isola Bella



Beispiel Doppelzimmer
Queen



SCAN MICH

249,-

3 bzw. 4 Nä. p.P. ab
Frühstück

Schweiz Lago Maggiore

Ihr Reiseziel: Ihr Urlaubsort Locarno, umgeben von den Flüssen Maggia und Melezza, ist ein wahres Paradies für Natur- und Outdoor-Liebhaber. Nur etwa 2 km entfernt, direkt am Lago Maggiore, befindet sich der charmante Ort Locarno. Mit seinem mediterranen Flair lädt er zum Schlendern über die Piazza Grande und durch die umliegenden romantischen Gassen ein. Von hier aus lohnt sich ein Abstecher nach Ascona mit bezaubernder, palmengesäumter Seepromenade, vielen bunten Häusern und seinem typischen südländischem Charme.

Ihr Urlaubshotel: Das moderne **4-Sterne Hotel Hampton by Hilton Locarno** (Landeskat.) liegt ruhig, am Stadtrand von Locarno. Es verfügt über Restaurant, Bar, Terrasse und Fitnessraum. WLAN nutzen Sie kostenfrei. Gegen Gebühr: Parkplätze (ca. CHF 15.- pro PKW/Tag, nach Verfügbarkeit, vor Ort zu zahlen) und Ladestation für Elektroautos. Die **Doppelzimmer Queen** (2 Vollzahler) bieten Dusche, Föhn, TV und Safe.

Inklusivleistungen:

- ✓ Doppelzimmer Queen im Hampton by Hilton Locarno
- ✓ Frühstücksbuffet
- ✓ Ticino Ticket zur freien Fahrt mit den öffentlichen Verkehrsmitteln im ganzen Tessin, Rabatte von 20-30% auf Bergbahnen, Schiffe und touristische Hauptattraktionen
- ✓ WLAN

TERMINE/PREISE 2026 P.P. IN €

3 bzw. 4 Nächte	7 Nächte	Anreise: Mittwoch (4 Nächte), Sonntag (3 & 7 Nächte)
249.-	489.-	1.11.-13.12.
289.-	569.-	10.5.-24.6., 16.8.-28.10.
-	829.-	28.6.
-	899.-	19.7., 26.7.

BUCHUNGSCODE: LUG50000B

Ortstaxe ca. CHF 6,15 p.P./Nacht (vor Ort zu zahlen).
Zuschlag Halbpension pro Person/Nacht: € 59.-

Neu bei REWE Reisen



Hotel Miralago



Terrasse Hotel Miralago



Beispiel Doppelzimmer
Bergblick



SCAN MICH

249,-

3 Nächte p.P. ab
Halbpension

Italien Südtirol / Trentino

Ihr Reiseziel: Imposante Gipfel, duftende Almwiesen und beschauliche Täler, Panoramawege sowie klassische Wandertouren – Trentino-Südtirol erfüllt alle Voraussetzungen für den idealen Bergurlaub! Ihr Urlaubsort Molveno liegt direkt am Molvenosee, welcher 2024 zum 9. Mal in Folge zum schönsten See Italiens gewählt wurde, umgeben von der atemberaubende Kulisse der Brenta-Dolomiten.

Ihr Urlaubshotel: Das familiengeführte **3-Sterne-Superior Hotel Miralago** (Landeskat.) liegt zentral in Molveno (Zentrum ca. 100 m), mit traumhaftem Blick auf den Molvenosee. Es bietet Restaurant und Bar sowie einen großzügigen, ca. 6.000 m² großen, Außenbereich mit Terrasse und weitläufigem Garten. Wellnessbereich mit Whirlpool, Dampfbad und finnische Sauna sowie Außenpool. Je kostenfrei, WLAN und Parkplätze (nach Verfügbarkeit). Die **Doppelzimmer Bergblick** (ca. 16 m², 2 Vollzahler) bieten Dusche, Föhn, Safe, TV und kostenloses WLAN. Die **Doppelzimmer Seeblick** (ca. 16 m², 2 Vollzahler) verfügen bei gleicher Ausstattung zusätzlich über einen Balkon.

Inklusivleistungen:

- ✓ Doppelzimmer Bergblick im Hotel Miralago
- ✓ Halbpension: Frühstücksbuffet, 3-Gänge-Abendwahlmenü mit Salatbuffet
- ✓ Nutzung des Wellnessbereichs
- ✓ WLAN
- ✓ Trentino Gästekarte

TERMINE/PREISE 2026 P.P. IN €

3 Nächte	4 Nächte	7 Nächte	Anreise: täglich
249.-	329.-	569.-	26.4.-11.6., 13.9.-14.10.
259.-	339.-	589.-	14.6.-2.7., 30.8.-10.9.
289.-	379.-	659.-	5.7.-23.7.
319.-	419.-	729.-	26.7.-30.7., 23.8.-27.8.
369.-	489.-	849.-	2.8.-20.8.

BUCHUNGSCODE: VRN50049B

Ortstaxe ca. € 2.- p.P./Nacht (vor Ort zu zahlen).
CIN-Code: ITO22120A19PES3XR5

02203 / 42 23 00

Werktags 9-20 Uhr,
Samstag & Sonntag 10-18:30 Uhr

39
Eigene Anreise

rewe-reisen.de

Inklusive großem Ausflugspaket (Wert € 199.-)

Durchführungsgarantie!



Selva - Mandelblüte

Inklusive
DB

94%
Weiterempfehlungsrate
Stand 04/2026

HolidayCheck



Bucht von Soller



Hotel Bordoy Cosmopolitan



Valldemossa

Spanien / Mallorca

Die Pracht der Mandelblüte erleben

Ihr Reiseziel

Jetzt schon die Sonne 2027 sichern und sparen! Mallorca, die größte und beliebteste Baleareninsel bietet auch im Winter milde Temperaturen und ideale Bedingungen für einen entspannten Urlaub. Die inkludierten Ausflüge stehen im Zeichen der Mandelblüte, die die Insel in ein rosarotes Farbenmeer verwandelt. Für Ihren Komfort verbringen Sie den gesamten Aufenthalt im gleichen Hotel an der Playa de Palma. Unternehmen Sie Spaziergänge entlang der Promenade oder besuchen Sie die Hauptstadt Palma (ca. 8 km).

Sehr begehrte Reiseternine und somit unbedingt schon frühzeitig buchen!

Ihr Urlaubshotel

Das **4-Sterne Hotel Bordoy Cosmopolitan** (Landeskat.) liegt ruhig und dennoch zentral. Zum Sandstrand der Playa de Palma sind es nur ca. 400 m. Das Hotel bietet kostenfreies WLAN, Buffetrestaurant, Bar, Fitnessraum sowie Pool und Sonnenterrasse (Liegen/Schirme inklusive, witterungsabhängig). Gegen Gebühr: Wellnessbereich. Die **Doppelzimmer** (min. 1/max. 2 Vollzahler) verfügen über Klimaanlage/Heizung, Bad oder Dusche, Föhn, Safe und Balkon.

Reiseverlauf	
Tag 1	Flug nach Mallorca Ankunft am Flughafen Palma de Mallorca und Transfer zum Hotel
Tag 2	Playa de Palma – Freizeit Begrüßung durch die Reiseleitung. Rest des Tages Freizeit
Tag 3	Playa de Palma – Ausflug Kloster Lluc – Alcudia Ihre erste Station ist das Kloster Lluc mitten im Tramuntana Gebirge. Anschließend Fahrt nach Alcudia inklusive Stadtbesichtigung und Besuch des Wochenmarktes. Nachmittags Rückfahrt inklusive Fotostopps an Mandelbäumen
Tag 4	Playa de Palma – Ausflug Arta – Porto Cristo – Puig de Sant Salvador Stadtrundgang im Künstlerstädtchen Arta. Anschließend Fahrt nach Porto Cristo und Besichtigung des Bergs Puig de Sant Salvador – ein tolles Fotomotiv!
Tag 5	Playa de Palma – Ausflug Soller – Puerto de Soller – Valldemossa Besuch einer Mandelparfümfabrik. Vorbei an zahlreichen Mandelhainen geht es weiter nach Soller und anschließendem Mallorquinischem Mittagessen in einer Finca. Rundgang in Valldemossa
Tag 6	Playa de Palma – Tag zur freien Verfügung Optional (vorab buchbar): Wanderausflug zum Wachturm von Cala en Bassot und Besuch von Port d'Andratx
Tag 7	Playa de Palma –Freizeit Genießen Sie die Playa de Palma
Tag 8	Rückreise Transfer zum Flughafen und Rückflug nach Deutschland

Änderung des Reiseverlaufs vorbehalten.



Porto Cristo



Alcudia



SCAN MICH

~~949,-~~

749,-

7 Nächte p.P. ab
Halbpension Plus

Inklusivleistungen

- ✓ 8-tägige Flugreise mit renommierter Fluggesellschaft nach Mallorca und zurück, Transfers
- ✓ Rail&Fly 2. Klasse
- ✓ Doppelzimmer im Hotel Bordoy Cosmopolitan
- ✓ Halbpension Plus: Frühstücks- und Abendbuffet inklusive 0,25l Wasser und 0,25l Wein während des Abendessens
- ✓ **Großes Ausflugspaket (Wert € 199.- p.P.):**
- ✓ 4 x Stadtbesichtigungen (Alcudia, Artá, Soller und Valldemossa)
- ✓ Besuch des Klosters Lluc im Tramuntana Gebirge
- ✓ Besuch des Wochenmarkts in Alcudia
- ✓ Besichtigung einer Mandelparfümfabrik
- ✓ 1 x landestypisches Mittagessen
- ✓ Panoramafahrt in Richtung Cala Mandia
- ✓ Deutschsprachige Reiseleitung

Wunschleistungen

Zuschläge p.P./Aufenthalt:

- Wanderausflug (Tag 6) € 42.-
- Doppelzimmer zur Alleinbelegung € 179.-

TERMINE/PREISE 2027 P.P. IN €

7 Nächte	verschiedene Abflughäfen buchbar
949.-*/ab 749.-	Februar
999.-*/ab 799.-	März

BUCHUNGSCODE: PMI30006X

*unser Preis bei Buchung ab 1.6. Übernachtungssteuer ca. € 2.- p.P./Nacht (vor Ort zu zahlen).
Termine und Flüge ab Berlin, Köln, Dortmund, Münster, Düsseldorf, Hannover, Hamburg, München, Nürnberg und Stuttgart unter rewe-reisen.de

02203 / 42 23 00

Werktags 9-20 Uhr,
Samstag & Sonntag 10-18:30 Uhr

40
Pauschalreisen

rewe-reisen.de